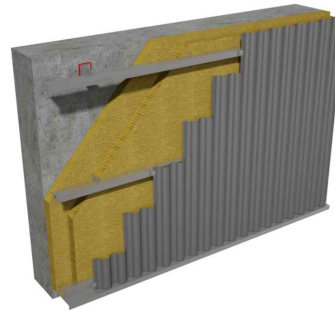
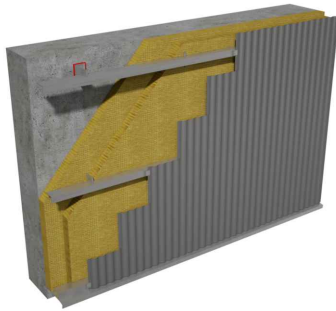




**STARK WIE EIN STIER**

# WELLE (vertikal) AUF ALUMINIUM-UNTERKONSTRUKTION

**CAD-DETAILS**

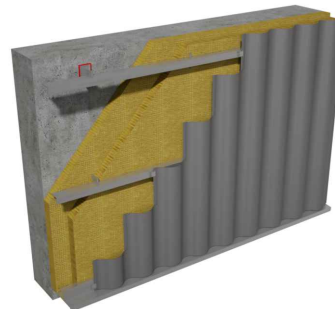
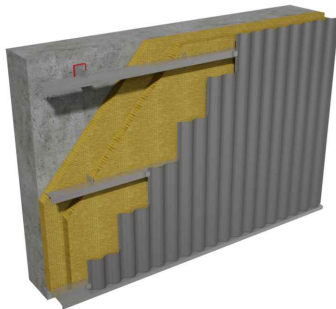


## Welle 10/50

- 3 Vertikalschnitt – Produktübersicht
- 4 Vertikalschnitt – Unterer Anschluss
- 5 Vertikalschnitt – Geschosstrennung
- 6 Horizontalschnitt – Wandanschluss
- 7 Horizontalschnitt – Außenecke
- 8 Horizontalschnitt – Innenecke
- 9 Vertikalschnitt – Fensterbank
- 10 Horizontalschnitt – Fensterlaibung
- 11 Vertikalschnitt – Fenstersturz
- 12 Vertikalschnitt – Fenstersturz mit Raffstore
- 13 Vertikalschnitt – Oberer Abschluss
- 14 Vertikalschnitt – Attika

## Welle 34/100

- 29 Vertikalschnitt – Produktübersicht
- 30 Vertikalschnitt – Unterer Anschluss
- 31 Vertikalschnitt – Geschosstrennung
- 32 Horizontalschnitt – Wandanschluss
- 33 Horizontalschnitt – Außenecke
- 34 Horizontalschnitt – Innenecke
- 35 Vertikalschnitt – Fensterbank
- 36 Horizontalschnitt – Fensterlaibung
- 37 Vertikalschnitt – Fenstersturz
- 38 Vertikalschnitt – Fenstersturz mit Raffstore
- 39 Vertikalschnitt – Oberer Abschluss
- 40 Vertikalschnitt – Attika



## Welle 22/100

- 16 Vertikalschnitt – Produktübersicht
- 17 Vertikalschnitt – Unterer Anschluss
- 18 Vertikalschnitt – Geschosstrennung
- 19 Horizontalschnitt – Wandanschluss
- 20 Horizontalschnitt – Außenecke
- 21 Horizontalschnitt – Innenecke
- 22 Vertikalschnitt – Fensterbank
- 23 Horizontalschnitt – Fensterlaibung
- 24 Vertikalschnitt – Fenstersturz
- 25 Vertikalschnitt – Fenstersturz mit Raffstore
- 26 Vertikalschnitt – Oberer Abschluss
- 27 Vertikalschnitt – Attika

## Welle 44/200

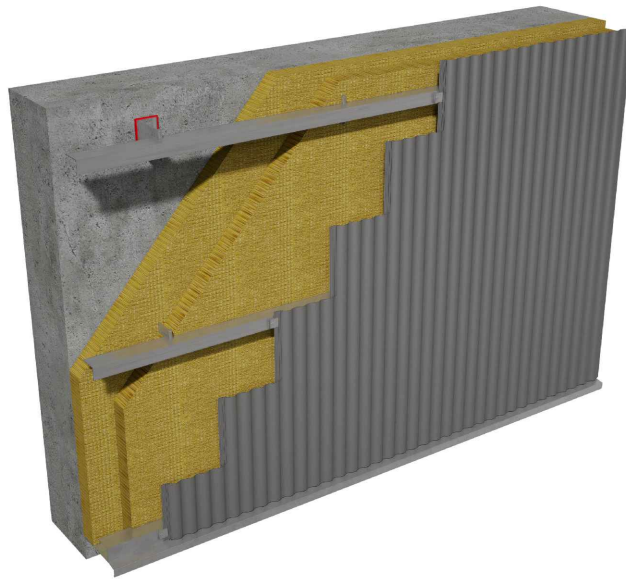
- 42 Vertikalschnitt – Produktübersicht
- 43 Vertikalschnitt – Unterer Anschluss
- 44 Vertikalschnitt – Geschosstrennung
- 45 Horizontalschnitt – Wandanschluss
- 46 Horizontalschnitt – Außenecke
- 47 Horizontalschnitt – Innenecke
- 48 Vertikalschnitt – Fensterbank
- 49 Horizontalschnitt – Fensterlaibung
- 50 Vertikalschnitt – Fenstersturz
- 51 Vertikalschnitt – Fenstersturz mit Raffstore
- 52 Vertikalschnitt – Oberer Abschluss
- 53 Vertikalschnitt – Attika



**STARK WIE EIN STIER**

# WELLE 10/50 (vertikal) AUF ALUMINIUM-UNTERKONSTRUKTION

CAD-DETAILS



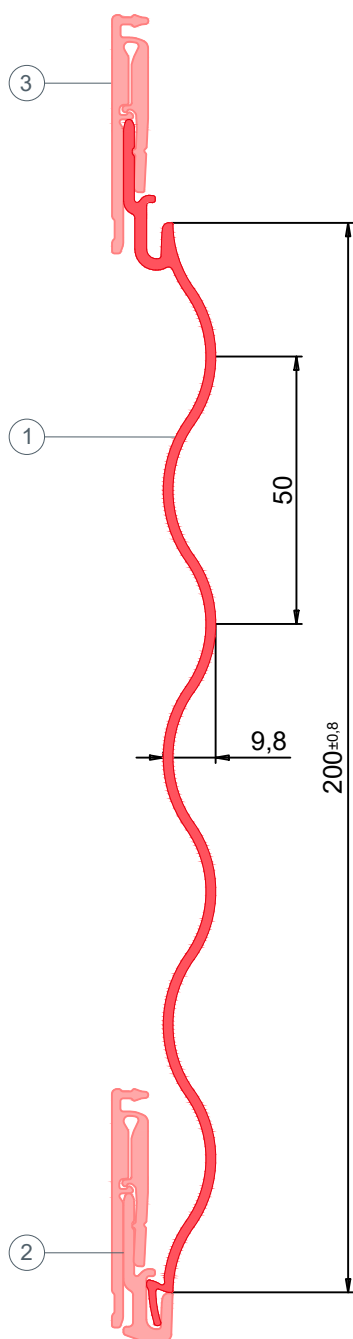
## INHALT:

- 3 Vertikalschnitt – Produktübersicht
- 4 Vertikalschnitt – Unterer Anschluss
- 5 Vertikalschnitt – Geschosstrennung
- 6 Horizontalschnitt – Wandanschluss
- 7 Horizontalschnitt – Außenecke
- 8 Horizontalschnitt – Innenecke
- 9 Vertikalschnitt – Fensterbank
- 10 Horizontalschnitt – Fensterlaibung
- 11 Vertikalschnitt – Fenstersturz
- 12 Vertikalschnitt – Fenstersturz mit Raffstore
- 13 Vertikalschnitt – Oberer Abschluss
- 14 Vertikalschnitt – Attika



STARK WIE EIN STIER

# Produktübersicht WELLE 10/50 (vertikal) CAD-DETAILS

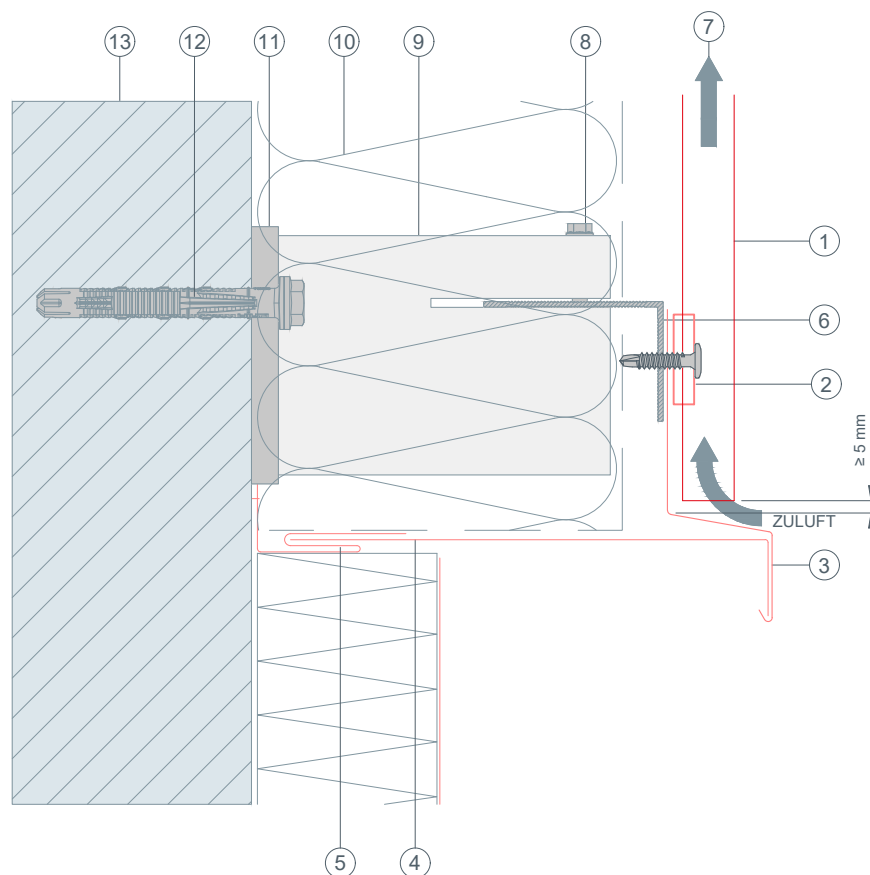


- ① WELLE 10/50
- ② Startprofil
- ③ Gleithaft



STARK WIE EIN STIER

# Unterer Anschluss Vertikalschnitt WELLE 10/50 (vertikal) CAD-DETAILS



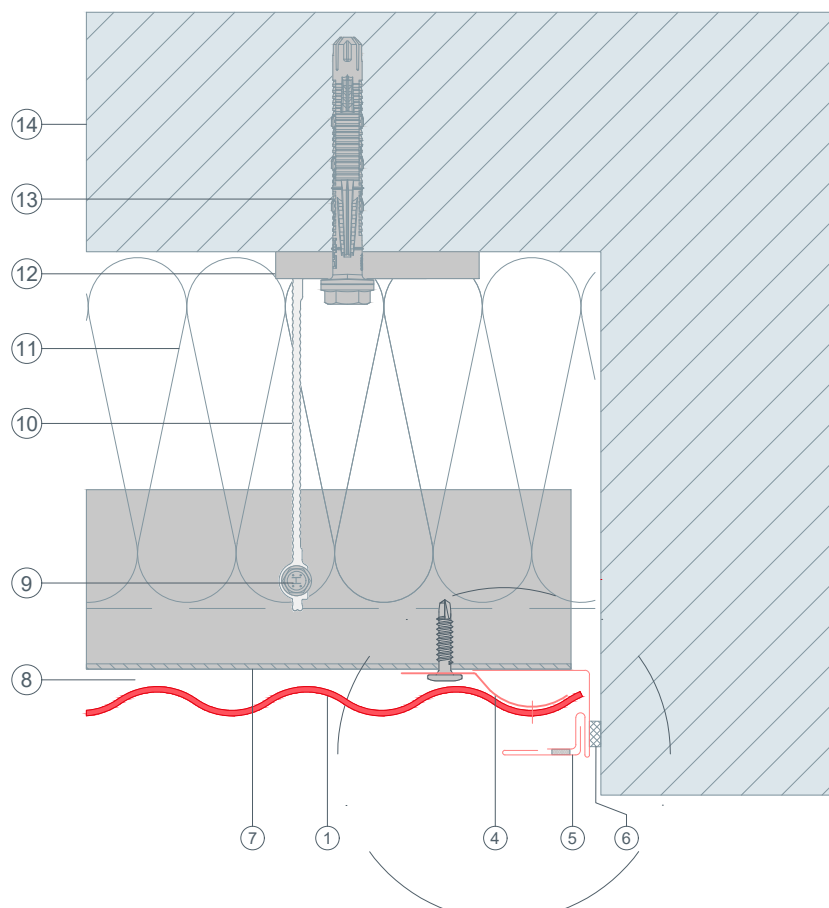
- ① WELLE 10/50 (vertikal)
- ② Gleithaft
- ③ Wetterschenkel
- ④ Abdeckstreifen
- ⑤ Steckleiste
- ⑥ Tragprofil
- ⑦ Hinterlüftungsraum
- ⑧ Verbindungselement
- ⑨ Wandkonsole
- ⑩ Wärmedämmung
- ⑪ Thermisches Trennelement
- ⑫ Verankerungselement
- ⑬ Verankerungsgrund





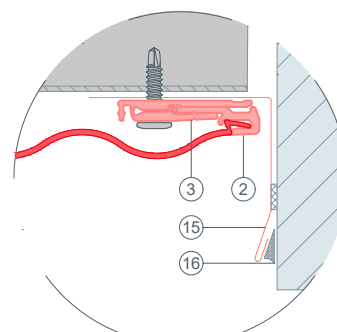
STARK WIE EIN STIER

# Wandanschluss Horizontalschnitt WELLE 10/50 (vertikal) CAD-DETAILS



- ① WELLE 10/50 (vertikal)
- ② Startprofil
- ③ Gleithaft
- ④ Retourhaft
- ⑤ Abschlussprofil geklebt (zweiteilig)
- ⑥ Dichtband
- ⑦ Tragprofil
- ⑧ Hinterlüftungsraum
- ⑨ Verbindungselement
- ⑩ Wandkonsole
- ⑪ Wärmedämmung
- ⑫ Thermisches Trennelement
- ⑬ Verankerungselement
- ⑭ Verankerungsgrund
- ⑮ Abschlussprofil
- ⑯ dauerelastische Wartungsfuge

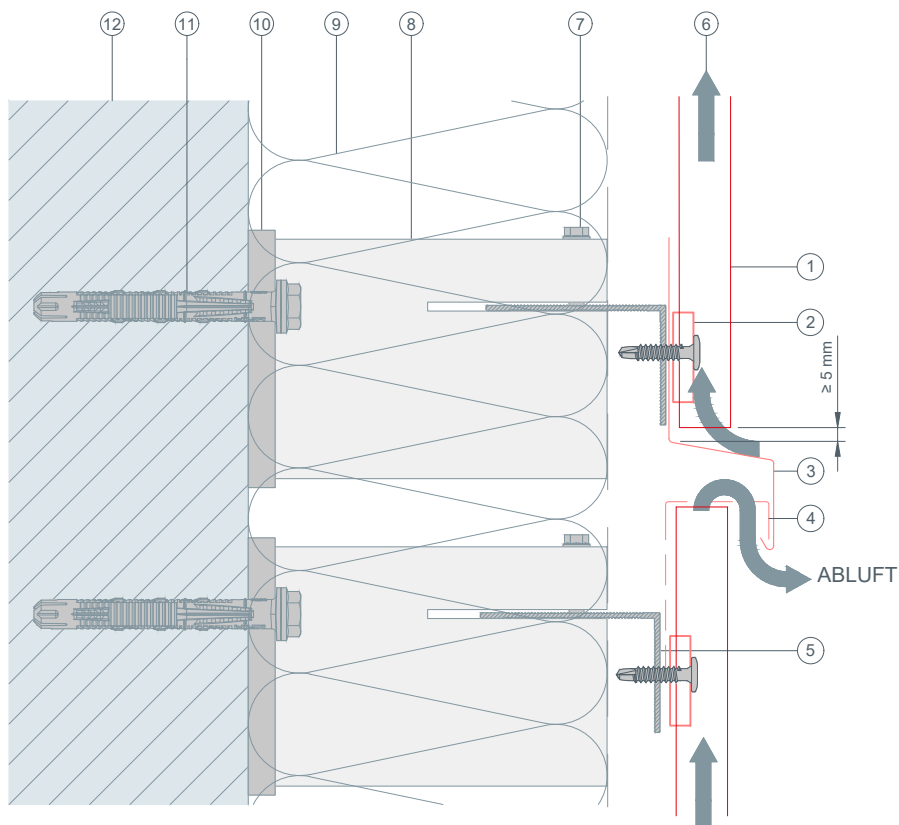
Anschlussvariante





STARK WIE EIN STIER

# Geschosstrennung Vertikalschnitt WELLE 10/50 (vertikal) CAD-DETAILS

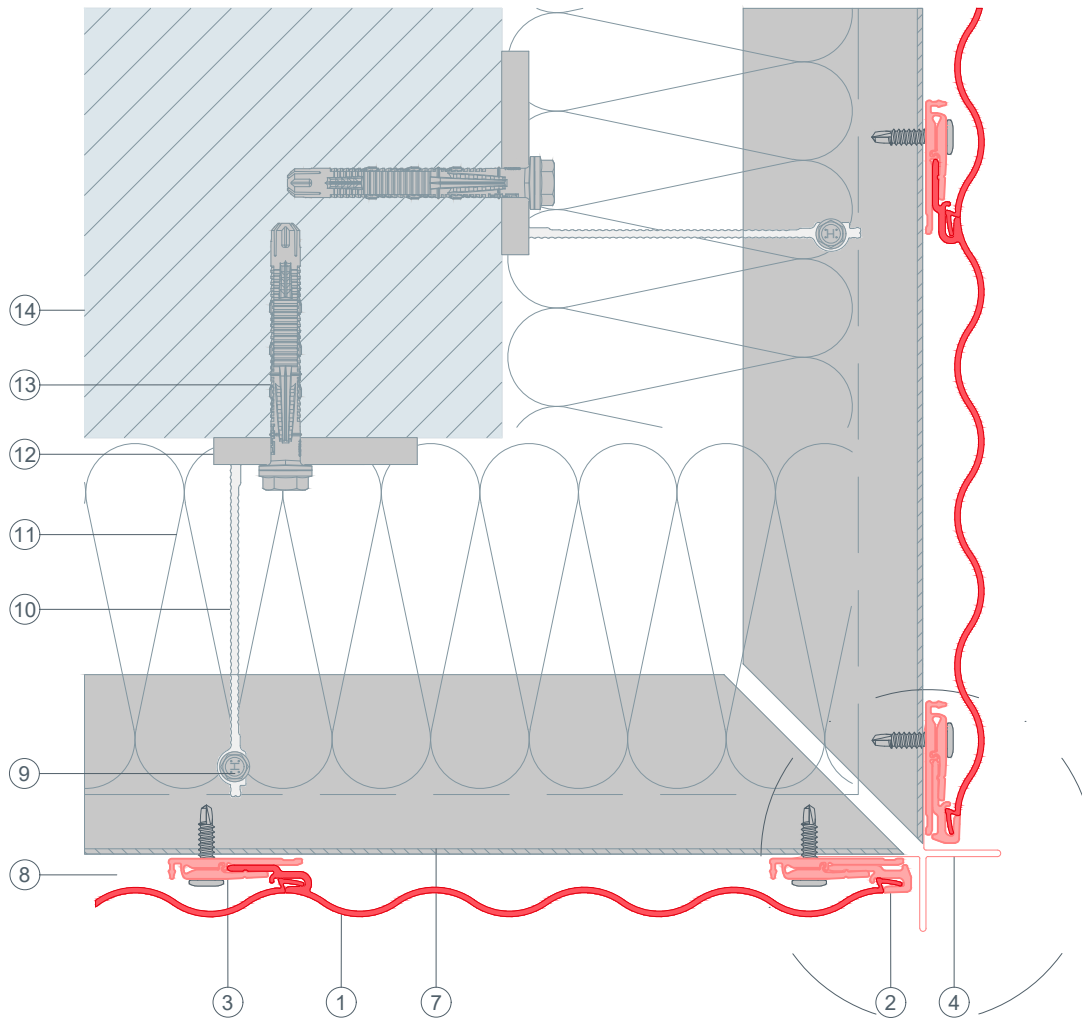


- ① WELLE 10/50 (vertikal)
- ② Gleithaft
- ③ Wetterschenkel
- ④ Lochblech gekantet
- ⑤ Tragprofil
- ⑥ Hinterlüftungsraum
- ⑦ Verbindungselement
- ⑧ Wandkonsole
- ⑨ Wärmedämmung
- ⑩ Thermisches Trennelement
- ⑪ Verankerungselement
- ⑫ Verankerungsgrund



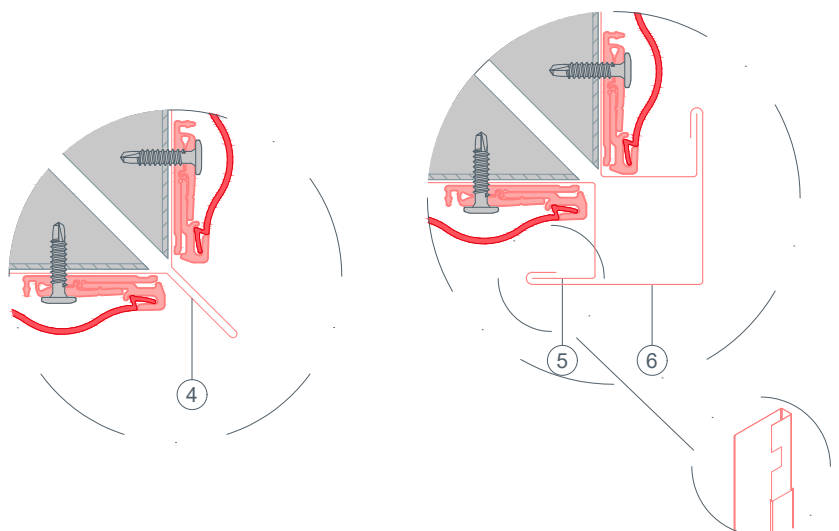
STARK WIE EIN STIER

# Außenecke Horizontalschnitt WELLE 10/50 (vertikal) CAD-DETAILS



Anschlussvariante

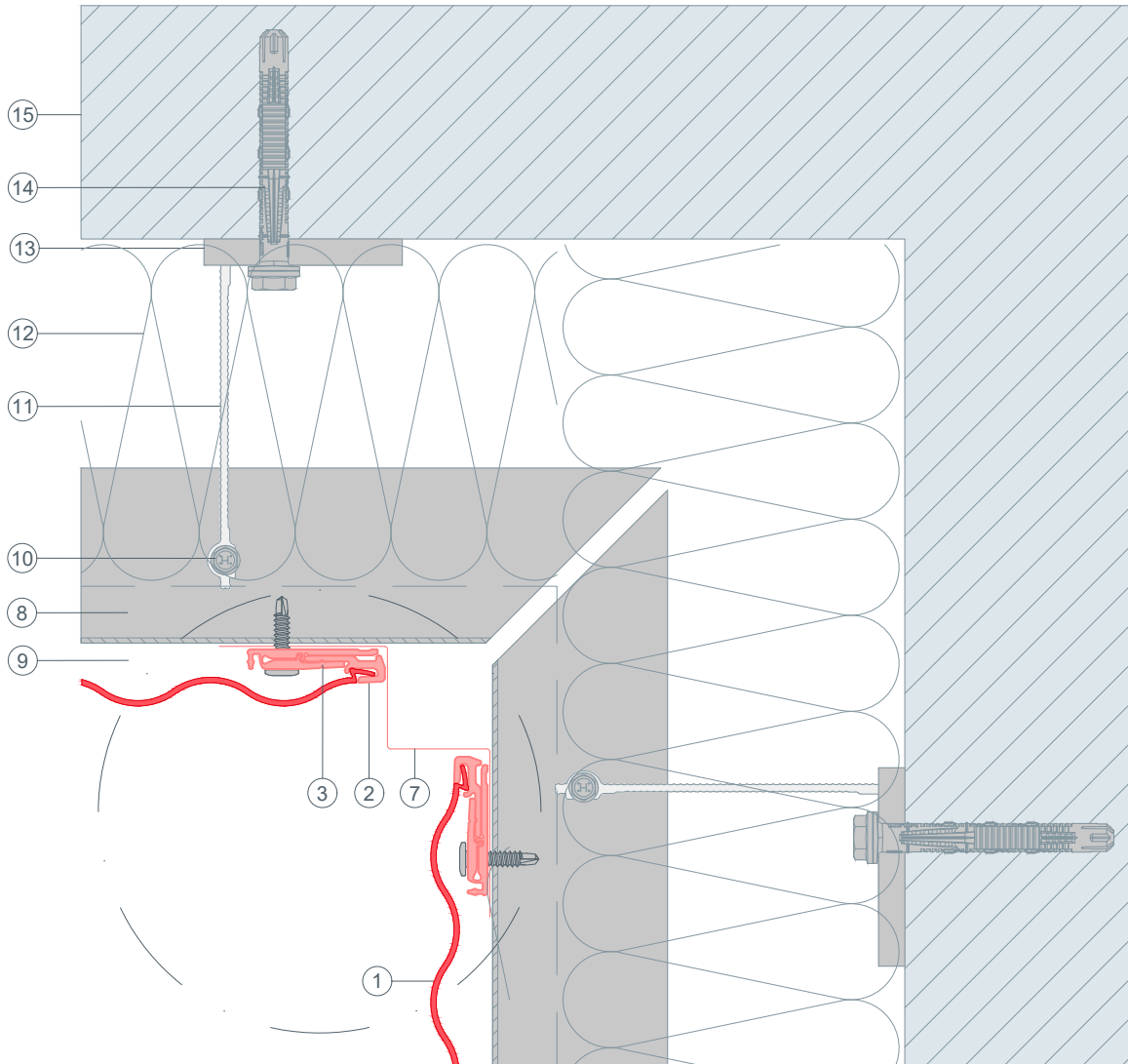
- ① WELLE 10/50 (vertikal)
- ② Startprofil
- ③ Gleithaft
- ④ Außenecke
- ⑤ Taschenprofil gekantet
- ⑥ Eckwinkel außen
- ⑦ Tragprofil
- ⑧ Hinterlüftungsraum
- ⑨ Verbindungselement
- ⑩ Wandkonsole
- ⑪ Wärmedämmung
- ⑫ Thermisches Trennelement
- ⑬ Verankerungselement
- ⑭ Verankerungsgrund



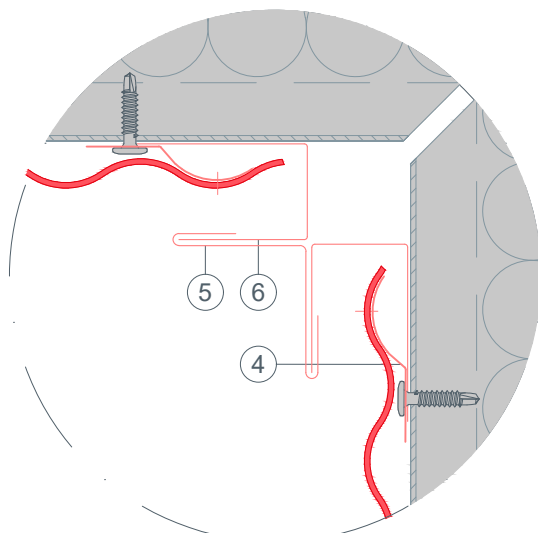


STARK WIE EIN STIER

# Innenecke Horizontalschnitt WELLE 10/50 (vertikal) CAD-DETAILS



Anschlussvariante

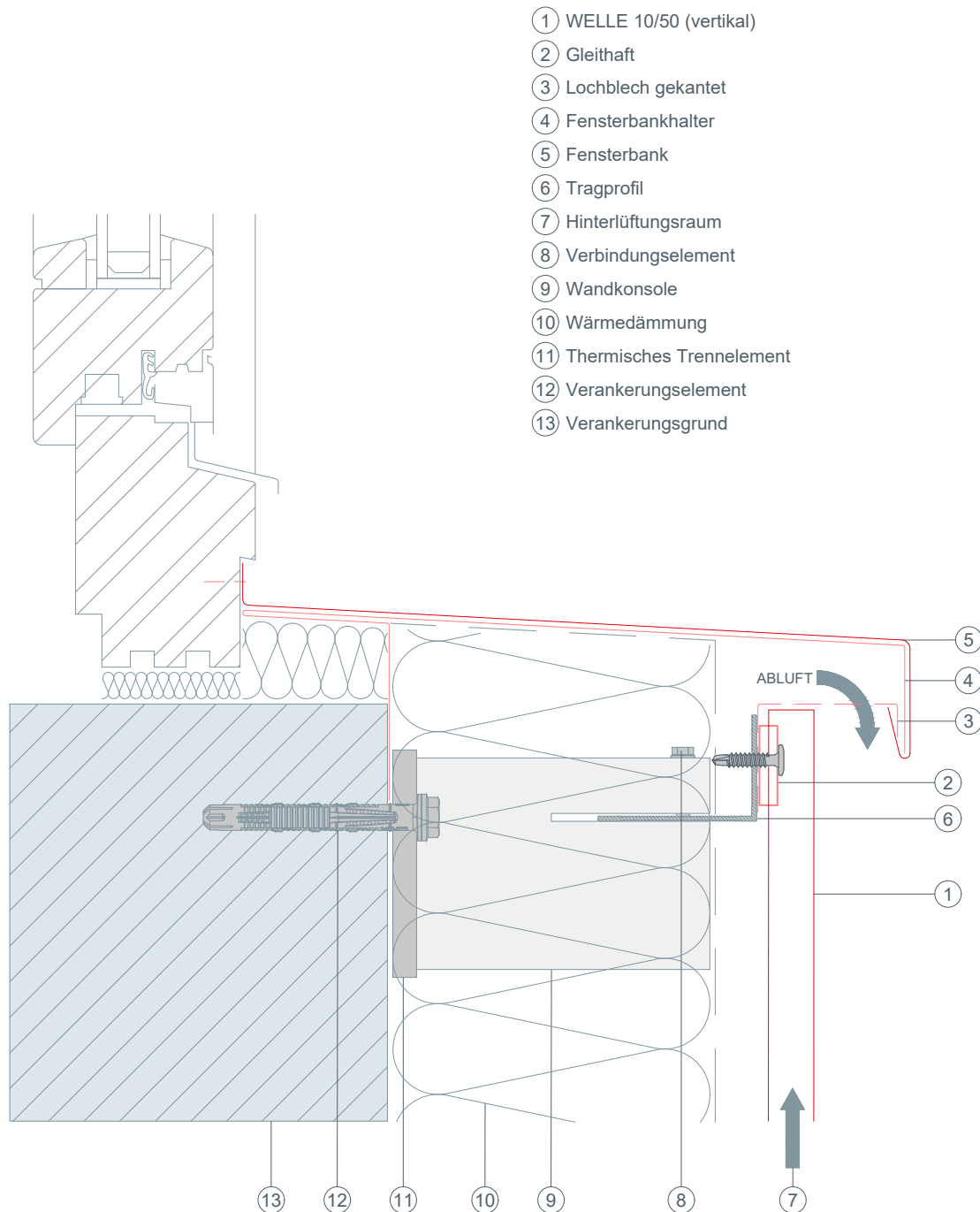


- ① WELLE 10/50 (vertikal)
- ② Startprofil
- ③ Gleithaft
- ④ Retourhaft
- ⑤ Innenecke (mehrtteilig)
- ⑥ Taschenprofil gekantet
- ⑦ Innenecke
- ⑧ Tragprofil
- ⑨ Hinterlüftungsraum
- ⑩ Verbindungselement
- ⑪ Wandkonsole
- ⑫ Wärmedämmung
- ⑬ Thermisches Trennelement
- ⑭ Verankerungselement
- ⑮ Verankerungsgrund



STARK WIE EIN STIER

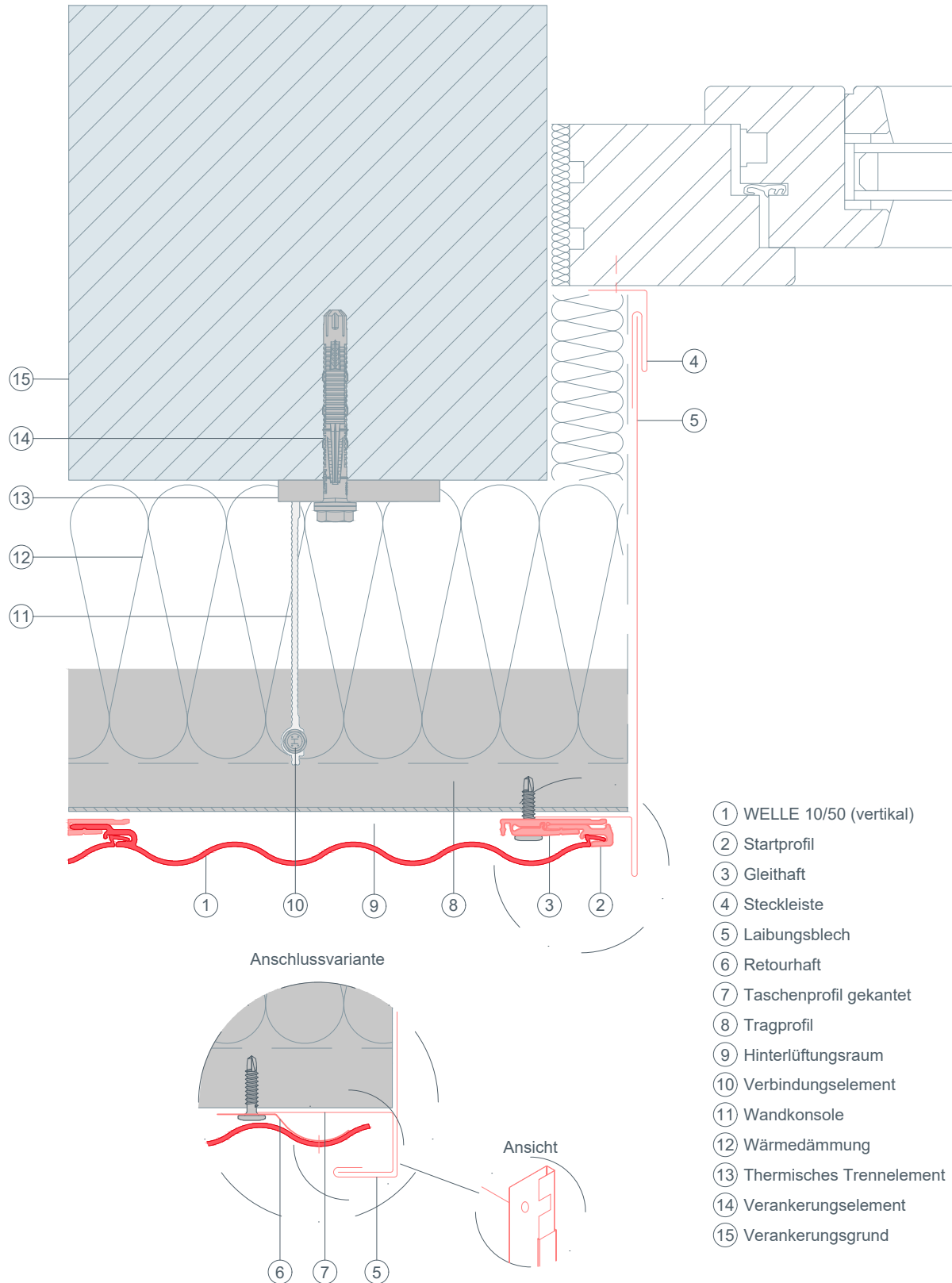
# Fensterbank Vertikalschnitt WELLE 10/50 (vertikal) CAD-DETAILS





STARK WIE EIN STIER

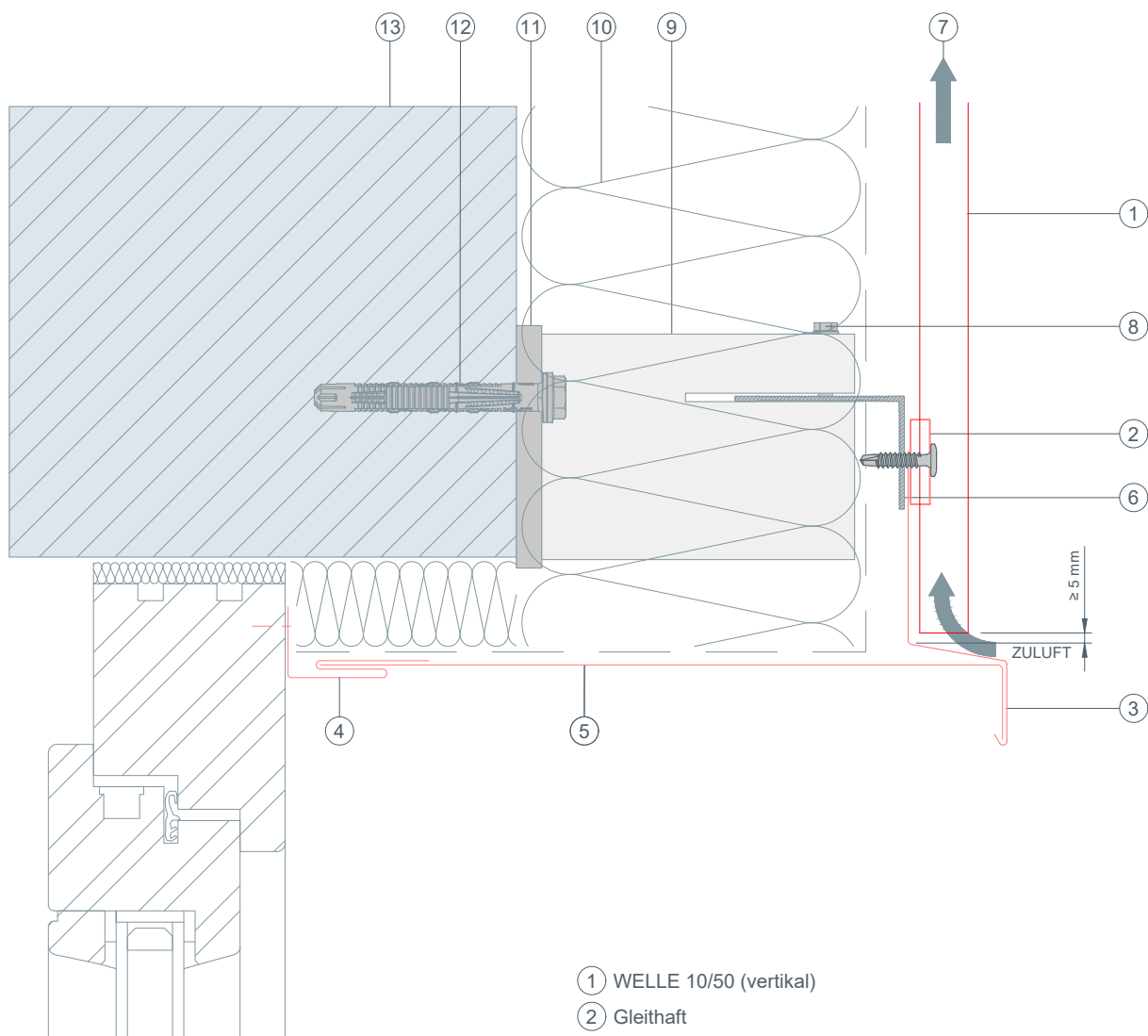
# Fensterlaibung Horizontalschnitt WELLE 10/50 (vertikal) CAD-DETAILS





STARK WIE EIN STIER

# Fenstersturz Vertikalschnitt WELLE 10/50 (vertikal) CAD-DETAILS



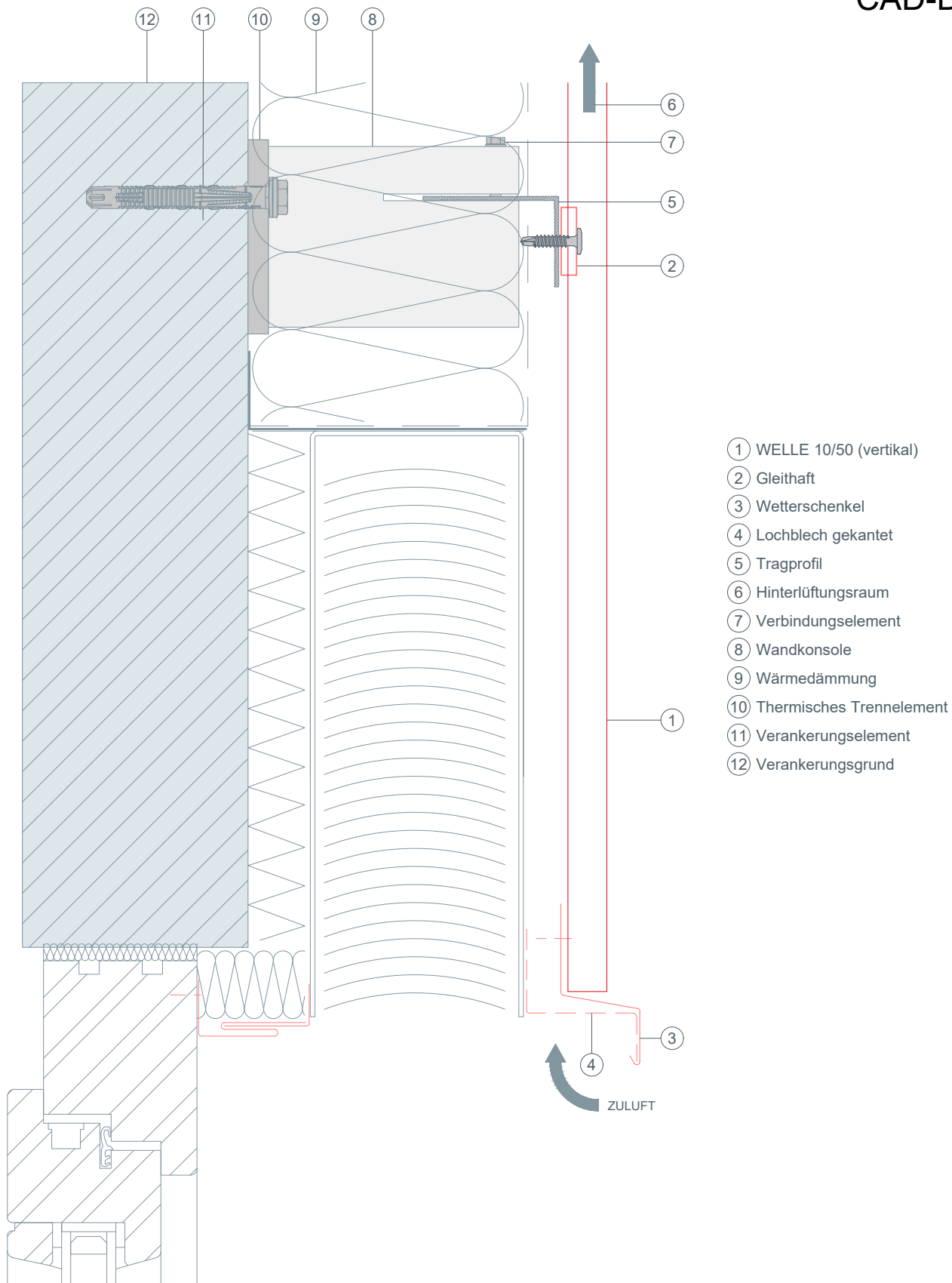
- ① WELLE 10/50 (vertikal)
- ② Gleithaft
- ③ Wetterschenkel
- ④ Steckleiste
- ⑤ Sturzblech
- ⑥ Tragprofil
- ⑦ Hinterlüftungsraum
- ⑧ Verbindungselement
- ⑨ Wandkonsole
- ⑩ Wärmedämmung
- ⑪ Thermisches Trennelement
- ⑫ Verankerungselement
- ⑬ Verankerungsgrund



**STARK WIE EIN STIER**

# Fenstersturz mit Raffstore Vertikalschnitt WELLE 10/50 (vertikal)

**CAD-DETAILS**

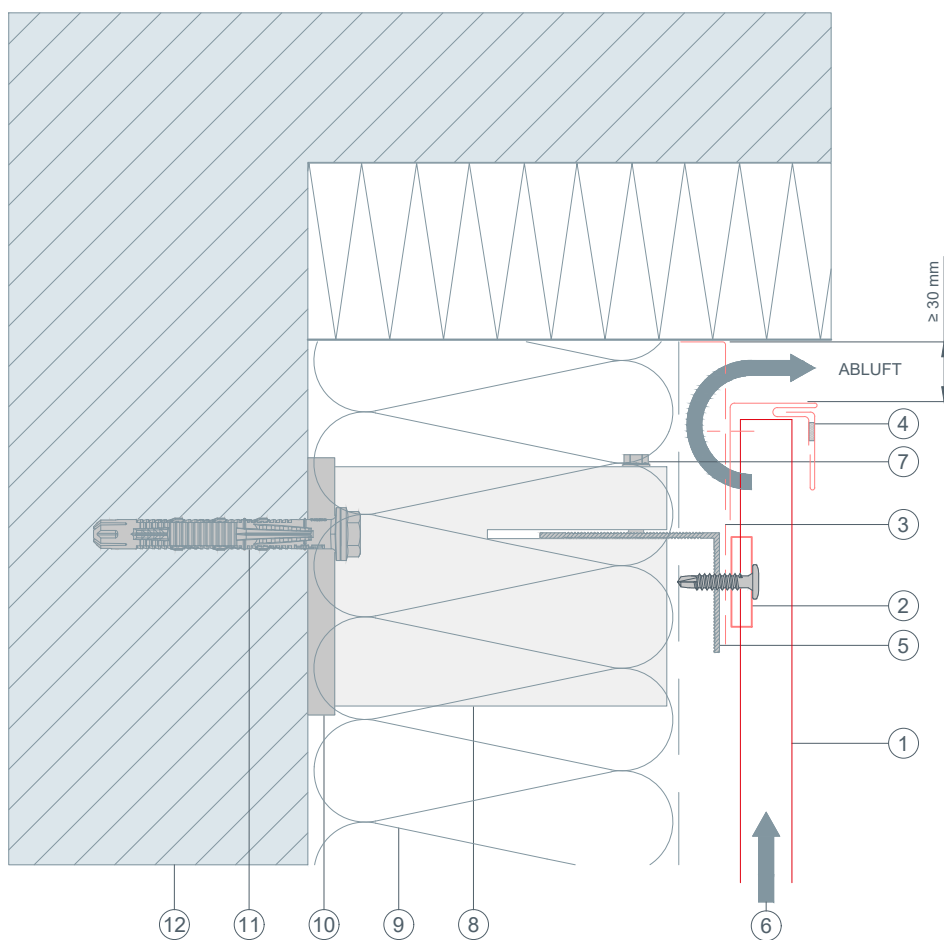






STARK WIE EIN STIER

# Oberer Abschluss Vertikalschnitt WELLE 10/50 (vertikal) CAD-DETAILS



- ① WELLE 10/50 (vertikal)
- ② Gleithaft
- ③ Lochblech gekantet
- ④ Abschlussprofil geklebt (zweiteilig)
- ⑤ Tragprofil
- ⑥ Hinterlüftungsraum
- ⑦ Verbindungselement
- ⑧ Wandkonsole
- ⑨ Wärmedämmung
- ⑩ Thermisches Trennelement
- ⑪ Verankerungselement
- ⑫ Verankerungsgrund



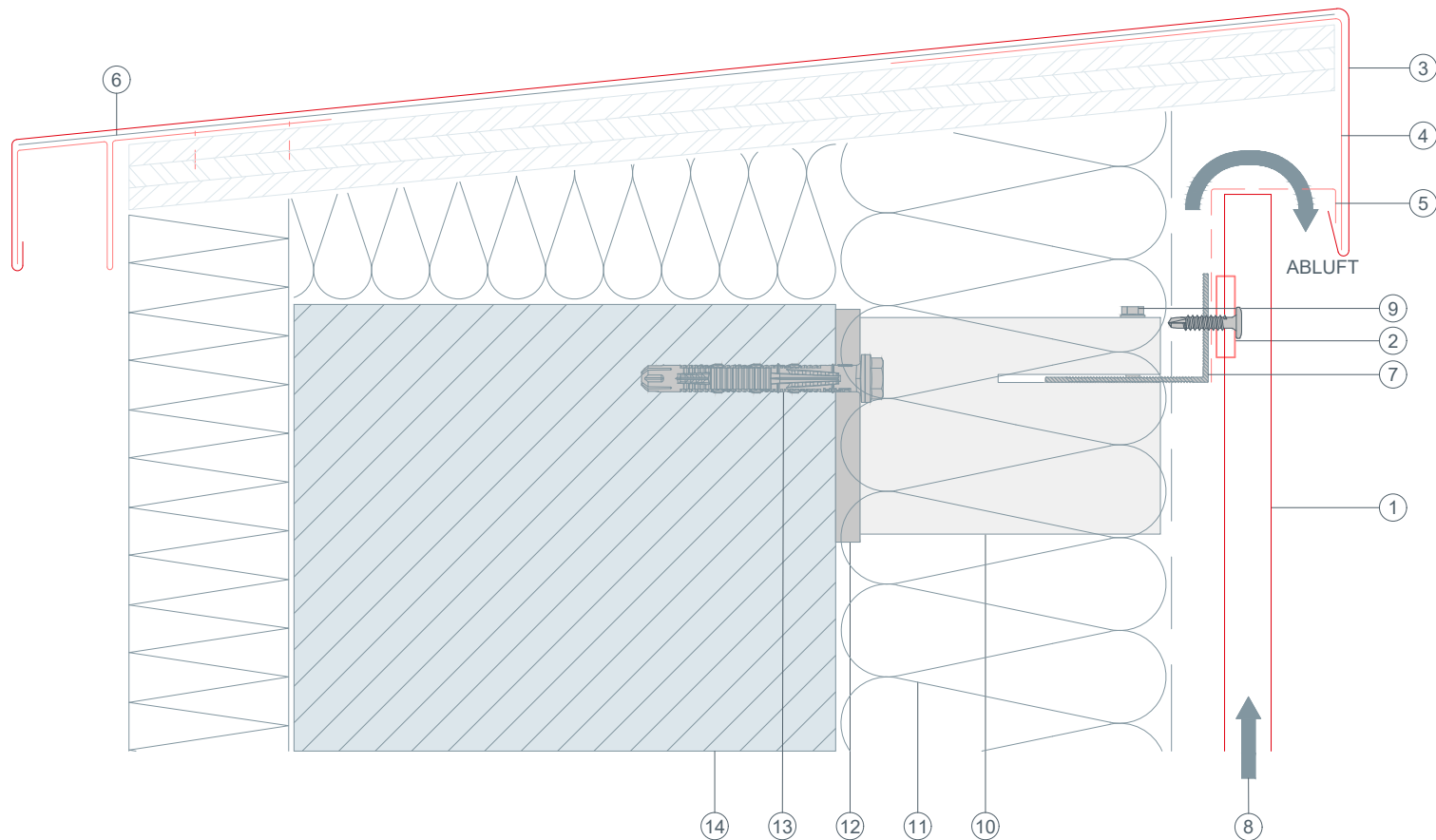
STARK WIE EIN STIER

# Attika

## Vertikalschnitt

### WELLE 10/50 (vertikal)

#### CAD-DETAILS



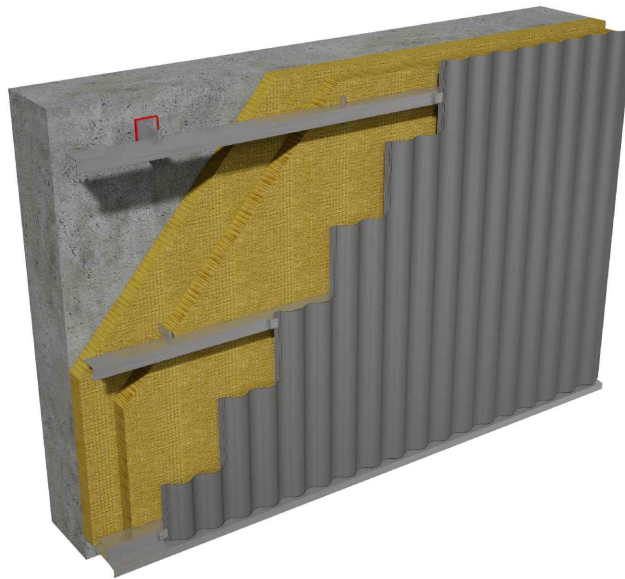
- ① WELLE 10/50 (vertikal)
- ② Gleithaft
- ③ Attikaabdeckung
- ④ Haftstreifen
- ⑤ Lochblech gekantet
- ⑥ Trennlage
- ⑦ Tragprofil
- ⑧ Hinterlüftungsraum
- ⑨ Verbindungselement
- ⑩ Wandkonsole
- ⑪ Wärmedämmung
- ⑫ Thermisches Trennelement
- ⑬ Verankerungselement
- ⑭ Verankerungsgrund



**STARK WIE EIN STIER**

# WELLE 22/100 (vertikal) AUF ALUMINIUM-UNTERKONSTRUKTION

CAD-DETAILS



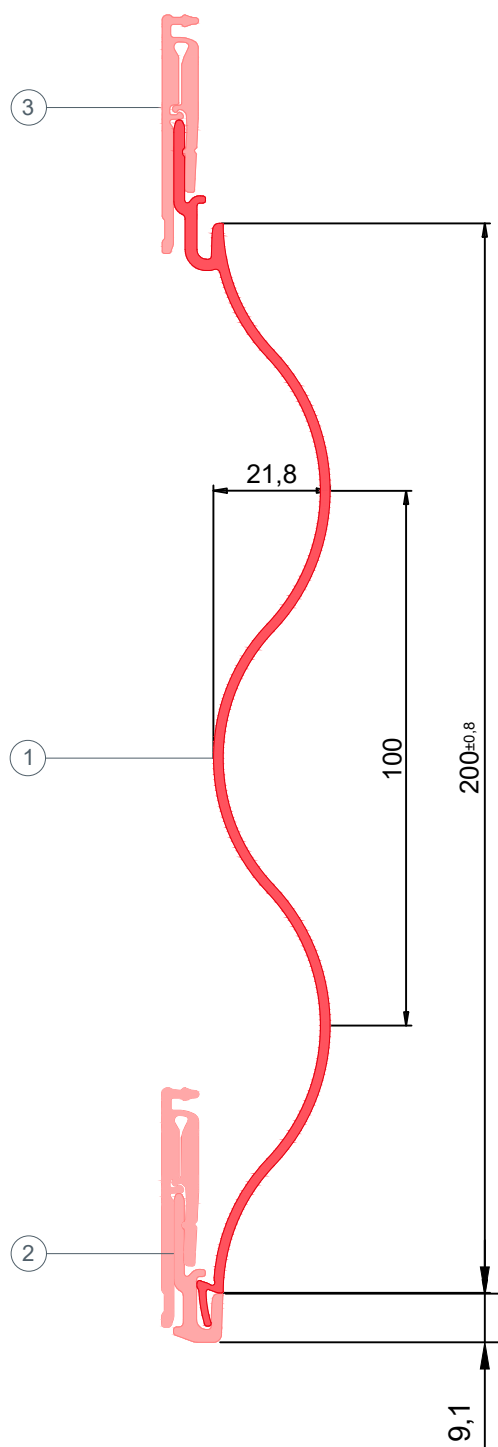
## INHALT:

- 16 Vertikalschnitt – Produktübersicht
- 17 Vertikalschnitt – Unterer Anschluss
- 18 Vertikalschnitt – Geschosstrennung
- 19 Horizontalschnitt – Wandanschluss
- 20 Horizontalschnitt – Außenecke
- 21 Horizontalschnitt – Innenecke
- 22 Vertikalschnitt – Fensterbank
- 23 Horizontalschnitt – Fensterlaibung
- 24 Vertikalschnitt – Fenstersturz
- 25 Vertikalschnitt – Fenstersturz mit Raffstore
- 26 Vertikalschnitt – Oberer Abschluss
- 27 Vertikalschnitt – Attika



STARK WIE EIN STIER

# Produktübersicht WELLE 22/100 (vertikal) CAD-DETAILS

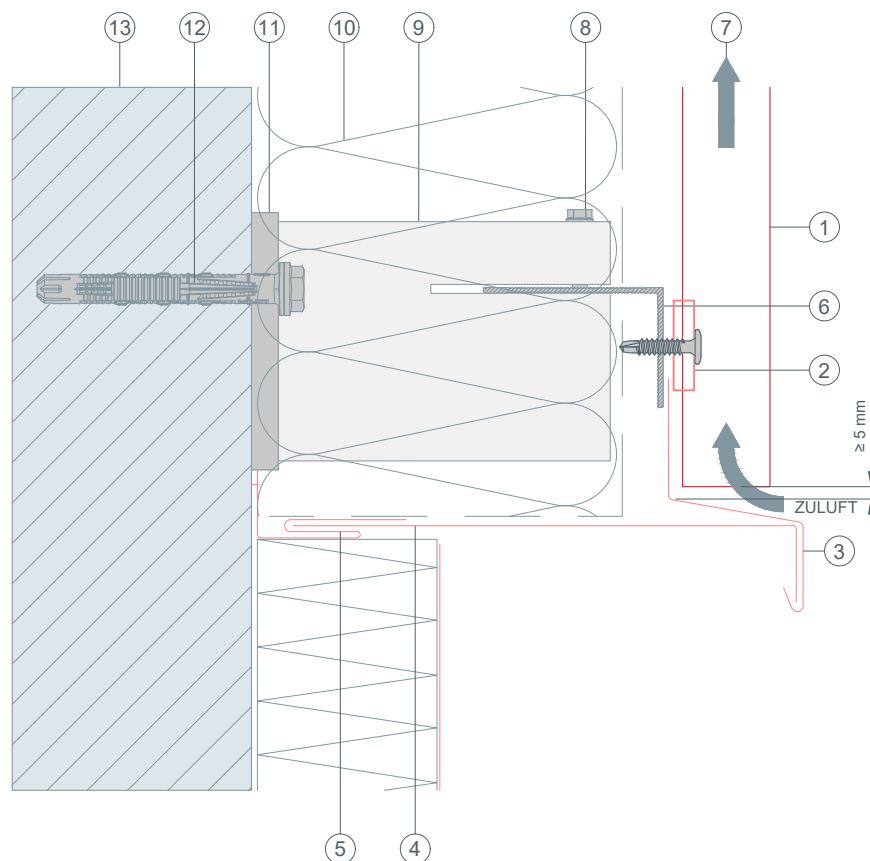


- ① WELLE 22/100
- ② Startprofil
- ③ Gleithaft



STARK WIE EIN STIER

# Unterer Anschluss Vertikalschnitt WELLE 22/100 (vertikal) CAD-DETAILS

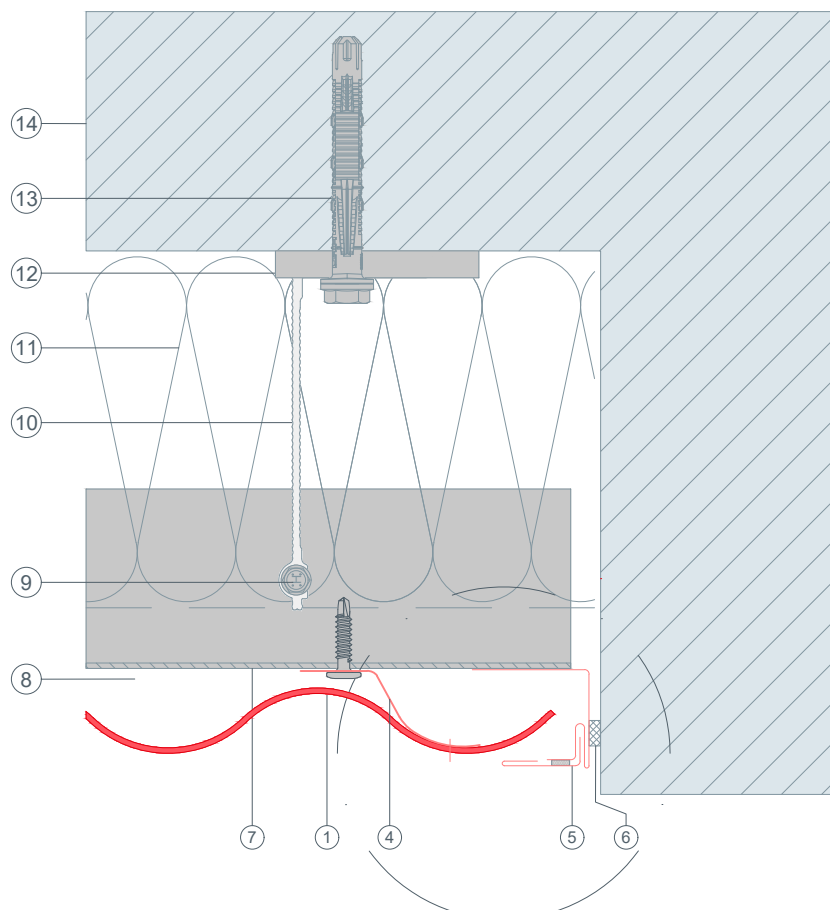


- ① WELLE 22/100 (vertikal)
- ② Gleithaft
- ③ Wetterschenkel
- ④ Abdeckstreifen
- ⑤ Steckleiste
- ⑥ Tragprofil
- ⑦ Hinterlüftungsraum
- ⑧ Verbindungselement
- ⑨ Wandkonsole
- ⑩ Wärmedämmung
- ⑪ Thermisches Trennelement
- ⑫ Verankerungselement
- ⑬ Verankerungsgrund



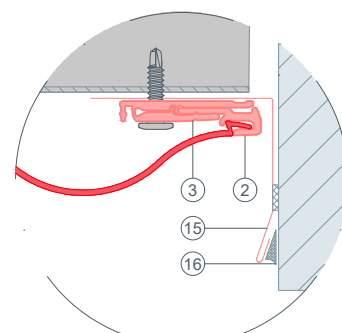
STARK WIE EIN STIER

# Wandanschluss Horizontalschnitt WELLE 22/100 (vertikal) CAD-DETAILS



- ① WELLE 22/100 (vertikal)
- ② Startprofil
- ③ Gleithaft
- ④ Retourhaft
- ⑤ Abschlussprofil geklebt (zweiteilig)
- ⑥ Dichtband
- ⑦ Tragprofil
- ⑧ Hinterlüftungsraum
- ⑨ Verbindungselement
- ⑩ Wandkonsole
- ⑪ Wärmedämmung
- ⑫ Thermisches Trennelement
- ⑬ Verankerungselement
- ⑭ Verankerungsgrund
- ⑮ Abschlussprofil
- ⑯ dauerelastische Wartungsfuge

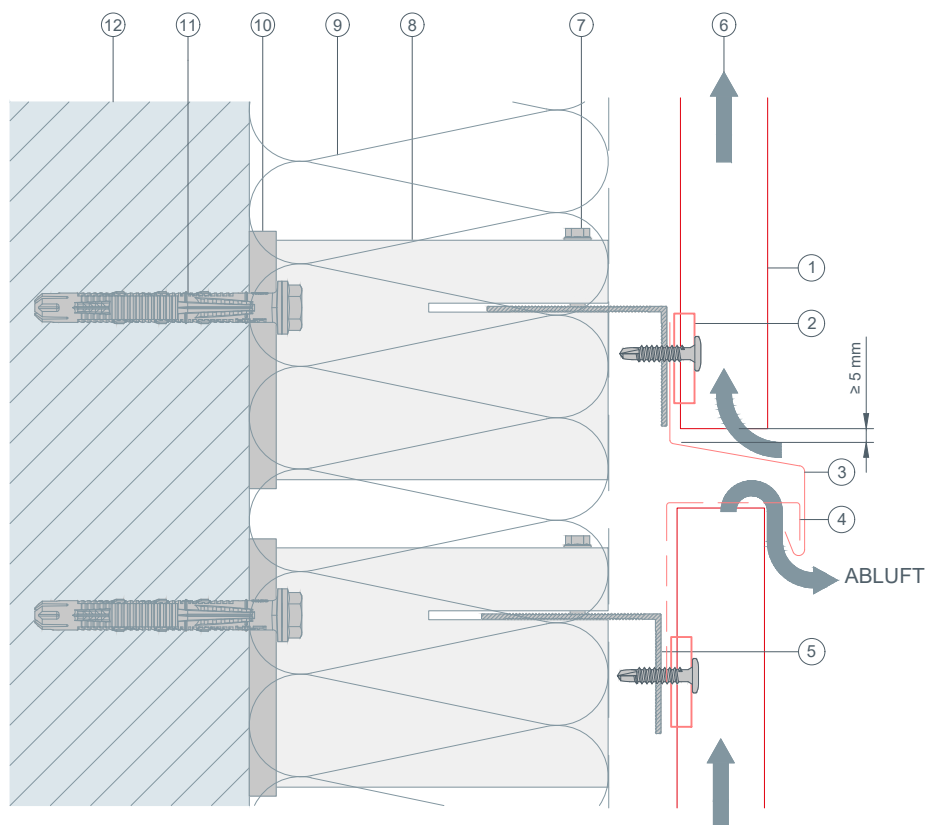
Anschlussvariante





STARK WIE EIN STIER

# Geschosstrennung Vertikalschnitt WELLE 22/100 (vertikal) CAD-DETAILS

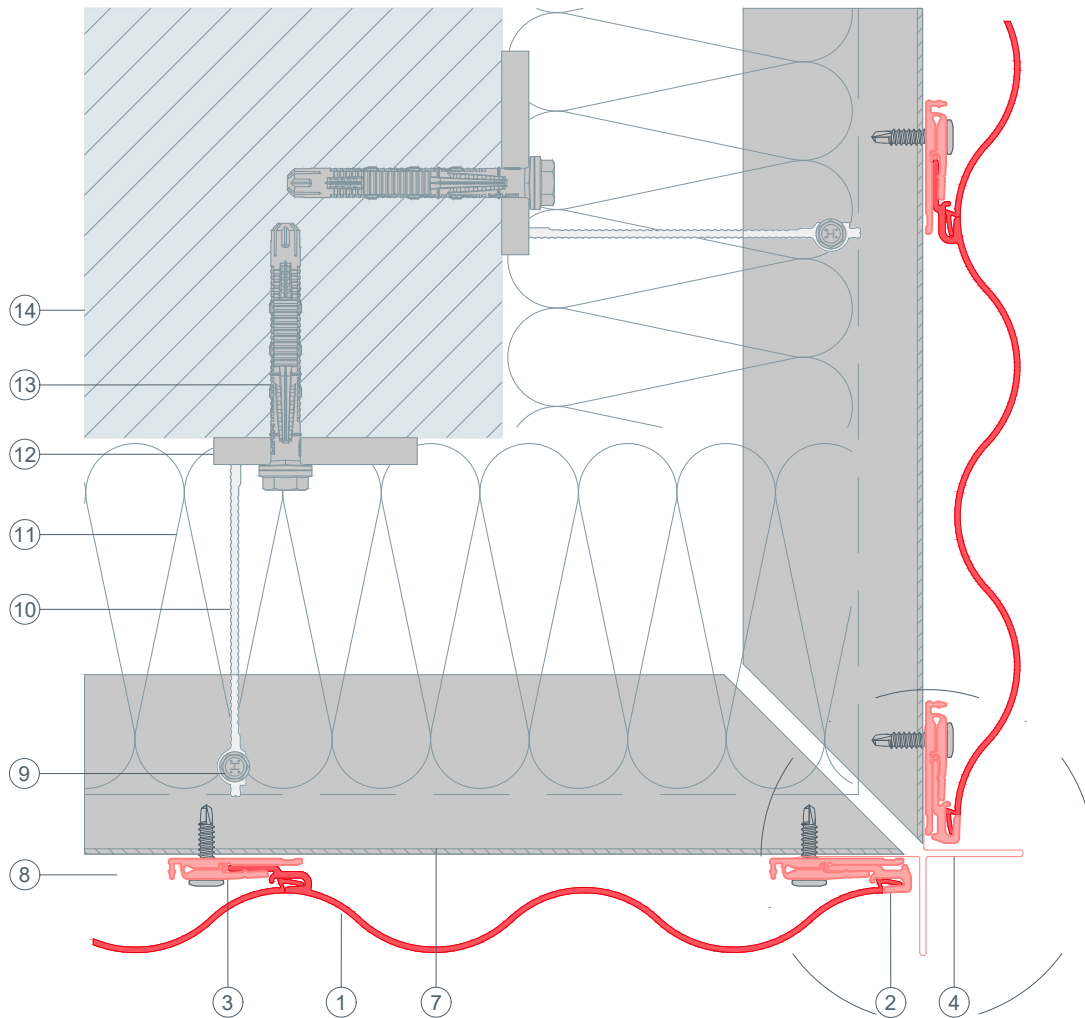


- ① WELLE 22/100 (vertikal)
- ② Gleithaft
- ③ Wetterschenkel
- ④ Lochblech gekantet
- ⑤ Tragprofil
- ⑥ Hinterlüftungsraum
- ⑦ Verbindungselement
- ⑧ Wandkonsole
- ⑨ Wärmedämmung
- ⑩ Thermisches Trennelement
- ⑪ Verankerungselement
- ⑫ Verankerungsgrund



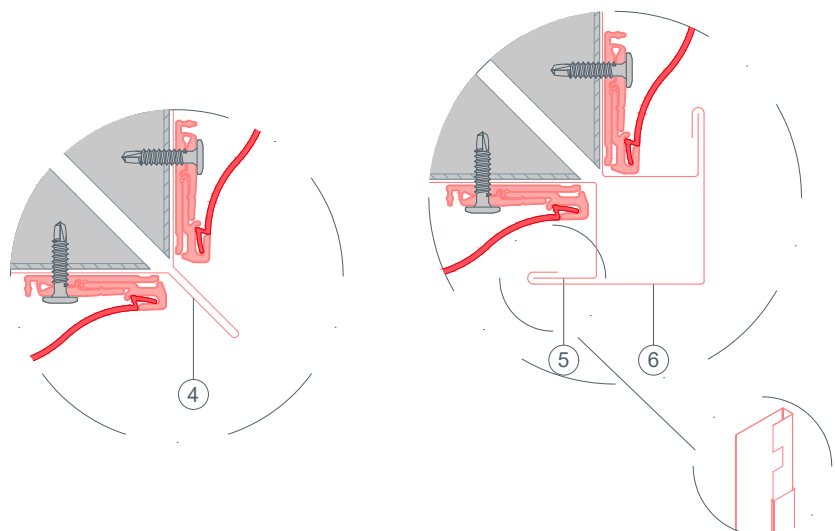
STARK WIE EIN STIER

# Außenecke Horizontalschnitt WELLE 22/100 (vertikal) CAD-DETAILS



- ① WELLE 22/100 (vertikal)
- ② Startprofil
- ③ Gleithaft
- ④ Außenecke
- ⑤ Taschenprofil gekantet
- ⑥ Eckwinkel außen
- ⑦ Tragprofil
- ⑧ Hinterlüftungsraum
- ⑨ Verbindungselement
- ⑩ Wandkonsole
- ⑪ Wärmedämmung
- ⑫ Thermisches Trennelement
- ⑬ Verankerungselement
- ⑭ Verankerungsgrund

Anschlussvariante

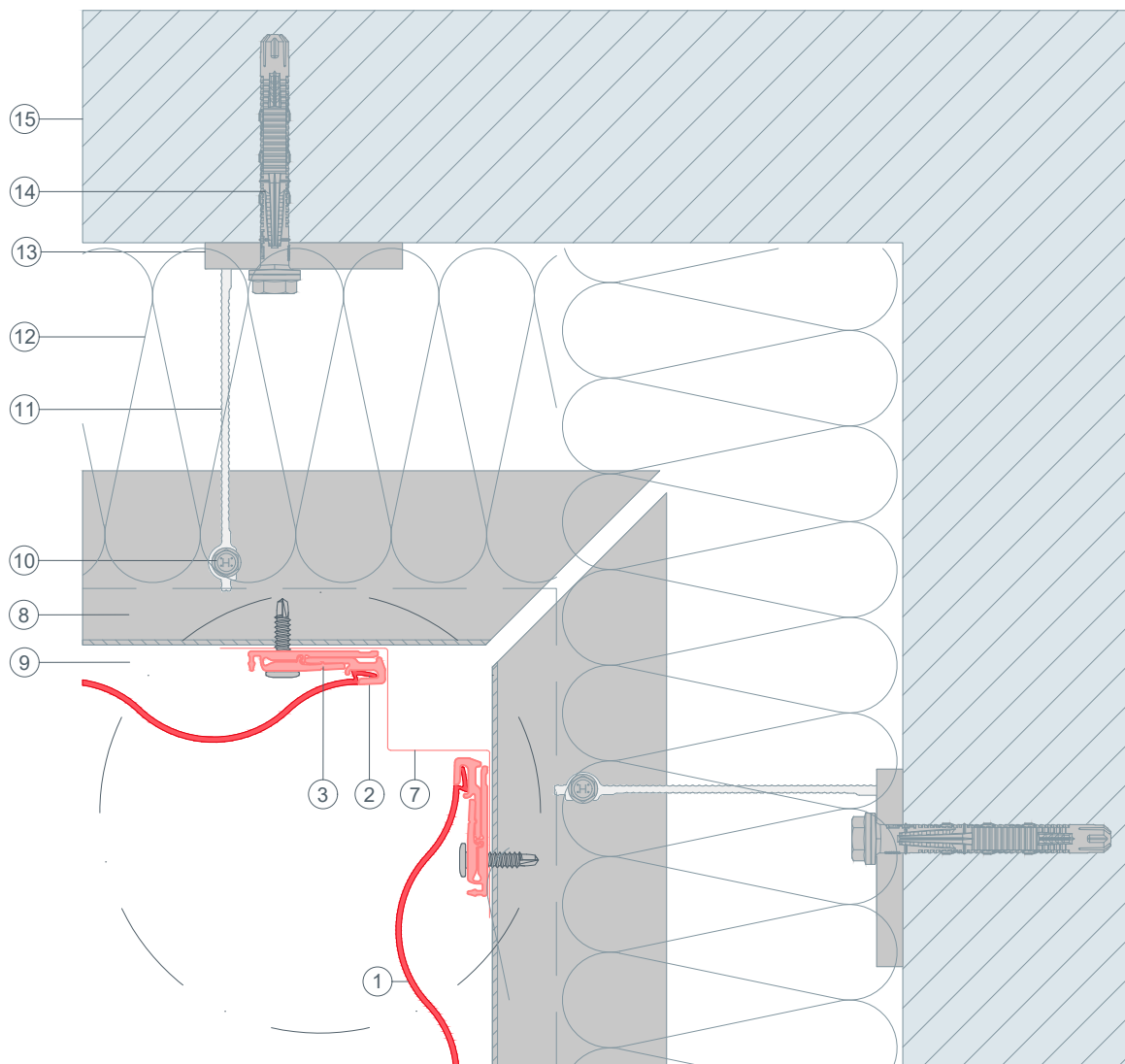




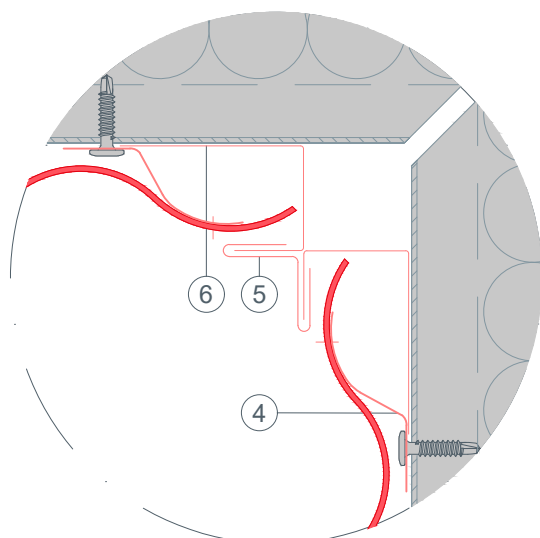


STARK WIE EIN STIER

# Innenecke Horizontalschnitt WELLE 22/100 (vertikal) CAD-DETAILS



Anschlussvariante

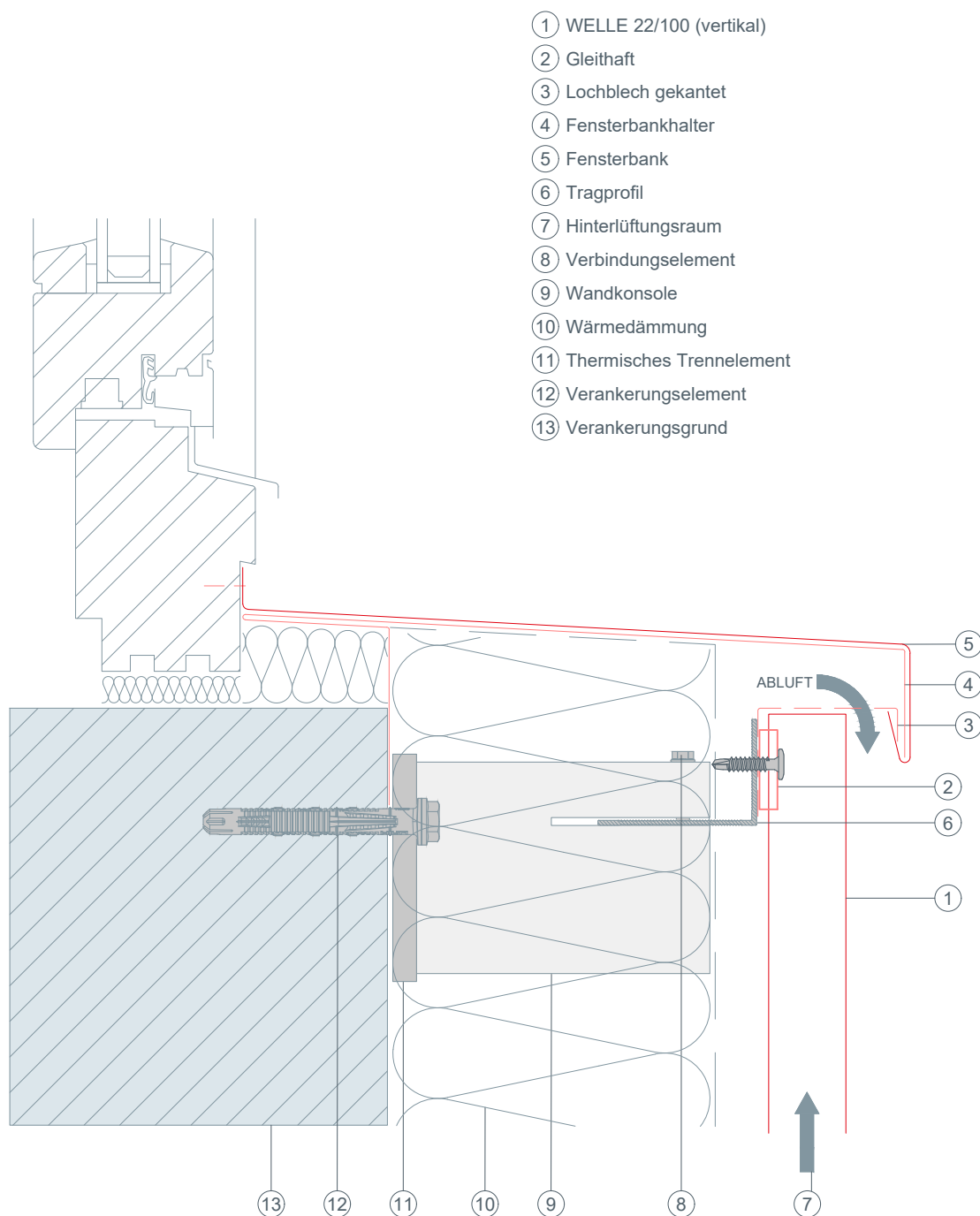


- ① WELLE 22/100 (vertikal)
- ② Startprofil
- ③ Gleithaft
- ④ Retourhaft
- ⑤ Innenecke (mehrtteilig)
- ⑥ Taschenprofil gekantet
- ⑦ Innenecke
- ⑧ Tragprofil
- ⑨ Hinterlüftungsraum
- ⑩ Verbindungselement
- ⑪ Wandkonsole
- ⑫ Wärmedämmung
- ⑬ Thermisches Trennelement
- ⑭ Verankerungselement
- ⑮ Verankerungsgrund



STARK WIE EIN STIER

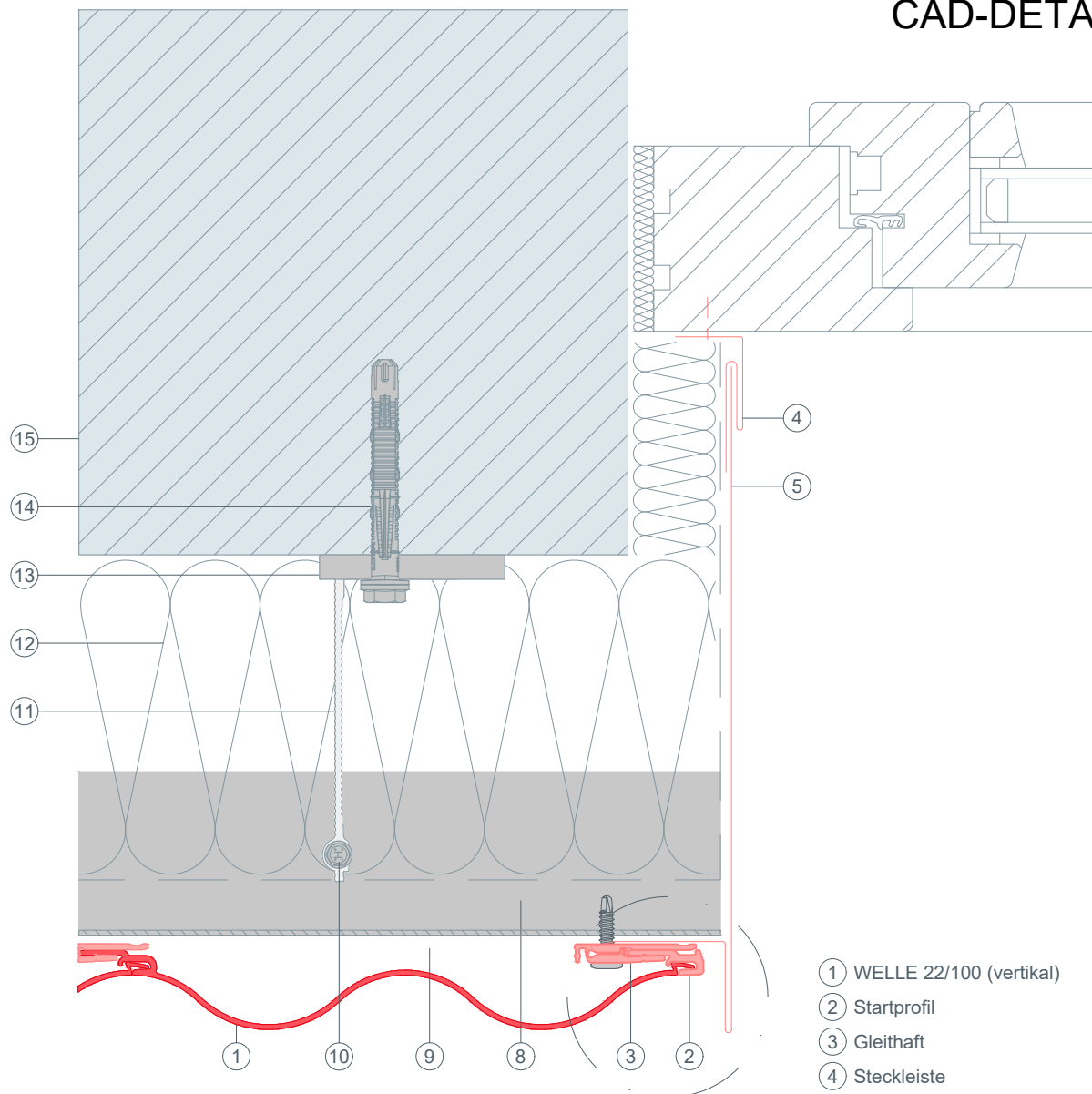
# Fensterbank Vertikalschnitt WELLE 22/100 (vertikal) CAD-DETAILS



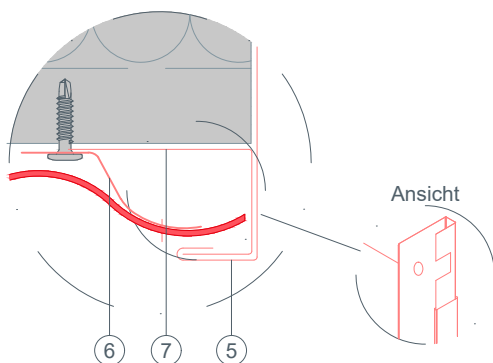


STARK WIE EIN STIER

# Fensterlaibung Horizontalschnitt WELLE 22/100 (vertikal) CAD-DETAILS



Anschlussvariante



Ansicht

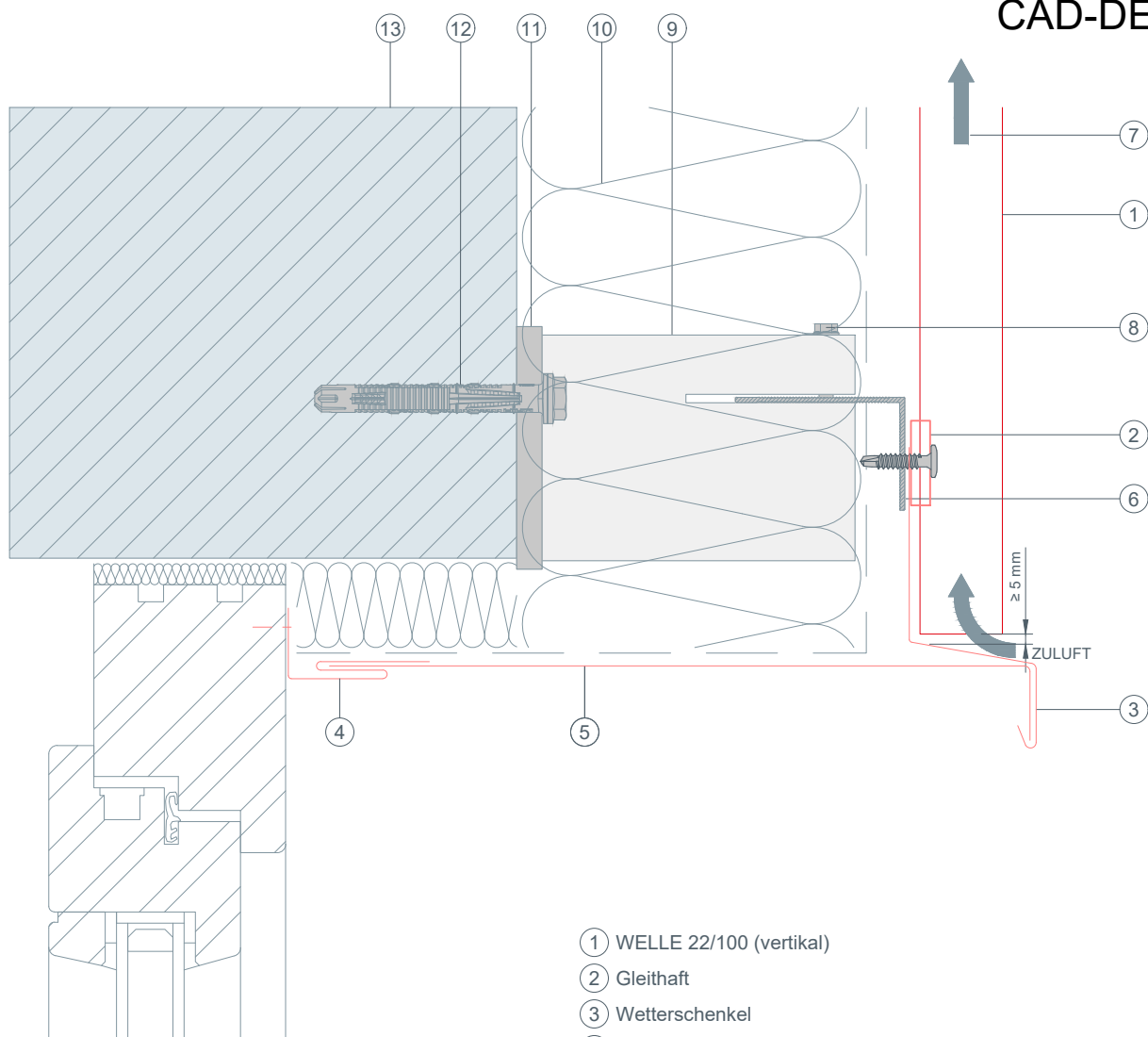
- ① WELLE 22/100 (vertikal)
- ② Startprofil
- ③ Gleithaft
- ④ Steckleiste
- ⑤ Laibungsblech
- ⑥ Retourhaft
- ⑦ Taschenprofil gekantet
- ⑧ Tragprofil
- ⑨ Hinterlüftungsraum
- ⑩ Verbindungselement
- ⑪ Wandkonsole
- ⑫ Wärmedämmung
- ⑬ Thermisches Trennelement
- ⑭ Verankerungselement
- ⑮ Verankerungsgrund



STARK WIE EIN STIER

# Fenstersturz Vertikalschnitt WELLE 22/100 (vertikal)

CAD-DETAILS

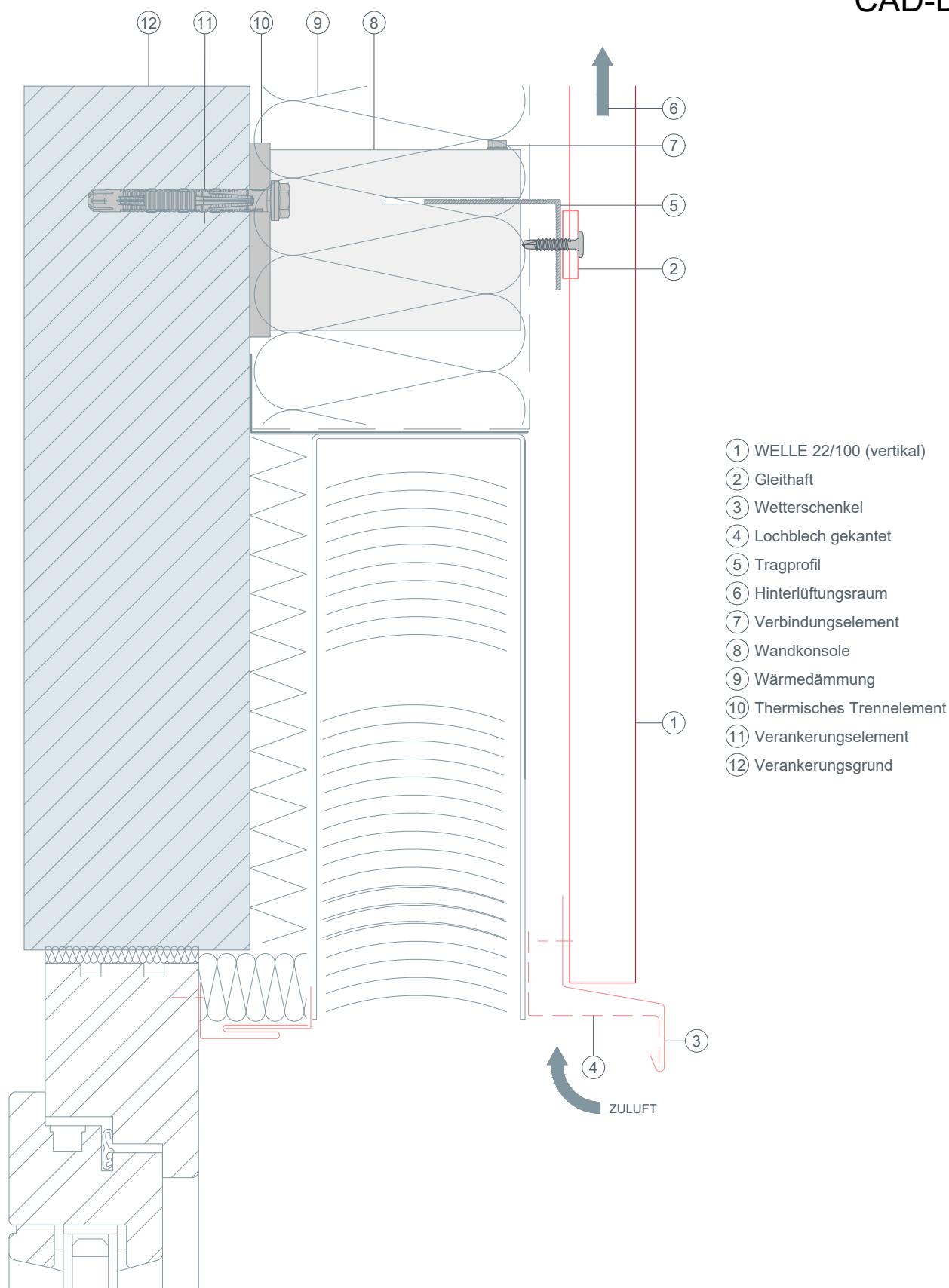


- ① WELLE 22/100 (vertikal)
- ② Gleithaft
- ③ Wetterschenkel
- ④ Steckleiste
- ⑤ Sturzblech
- ⑥ Tragprofil
- ⑦ Hinterlüftungsraum
- ⑧ Verbindungselement
- ⑨ Wandkonsole
- ⑩ Wärmedämmung
- ⑪ Thermisches Trennelement
- ⑫ Verankerungselement
- ⑬ Verankerungsgrund



STARK WIE EIN STIER

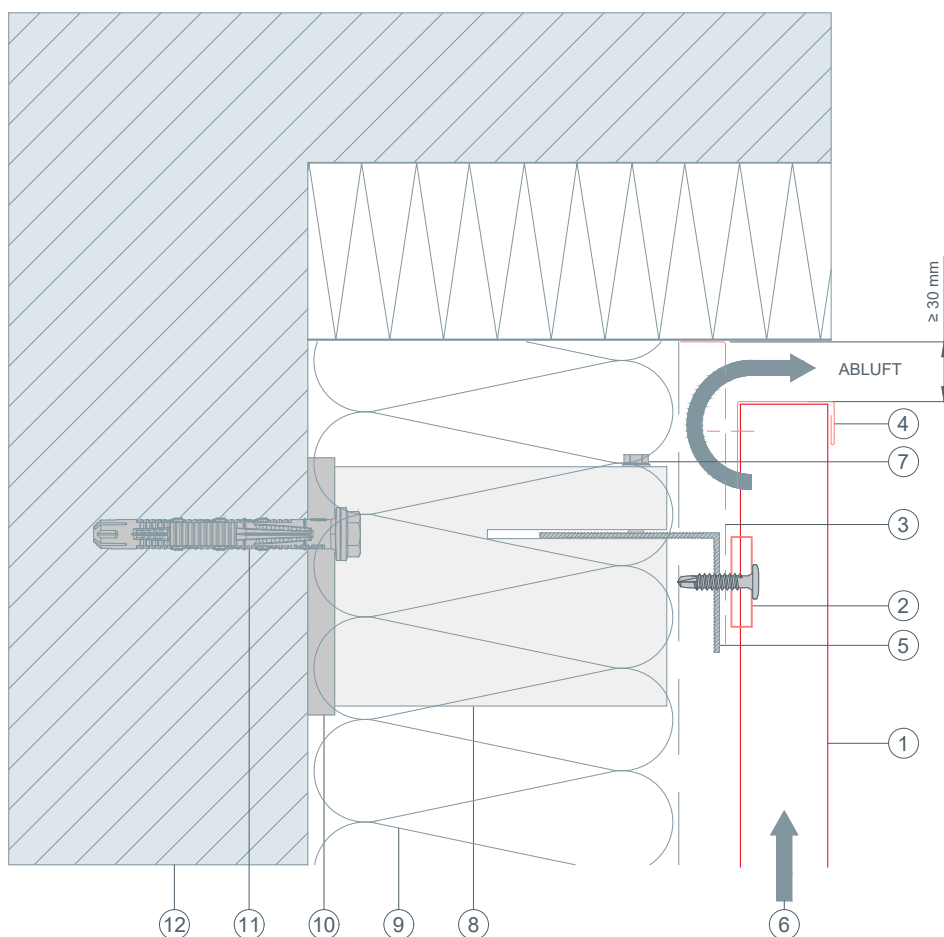
# Fenstersturz mit Raffstore Vertikalschnitt WELLE 22/100 (vertikal) CAD-DETAILS





STARK WIE EIN STIER

# Oberer Abschluss Vertikalschnitt WELLE 22/100 (vertikal) CAD-DETAILS



- ① WELLE 22/100 (vertikal)
- ② Gleithaft
- ③ Lochblech gekantet
- ④ Abschlussprofil geklebt (zweiteilig)
- ⑤ Tragprofil
- ⑥ Hinterlüftungsraum
- ⑦ Verbindungselement
- ⑧ Wandkonsole
- ⑨ Wärmedämmung
- ⑩ Thermisches Trennelement
- ⑪ Verankerungselement
- ⑫ Verankerungsgrund



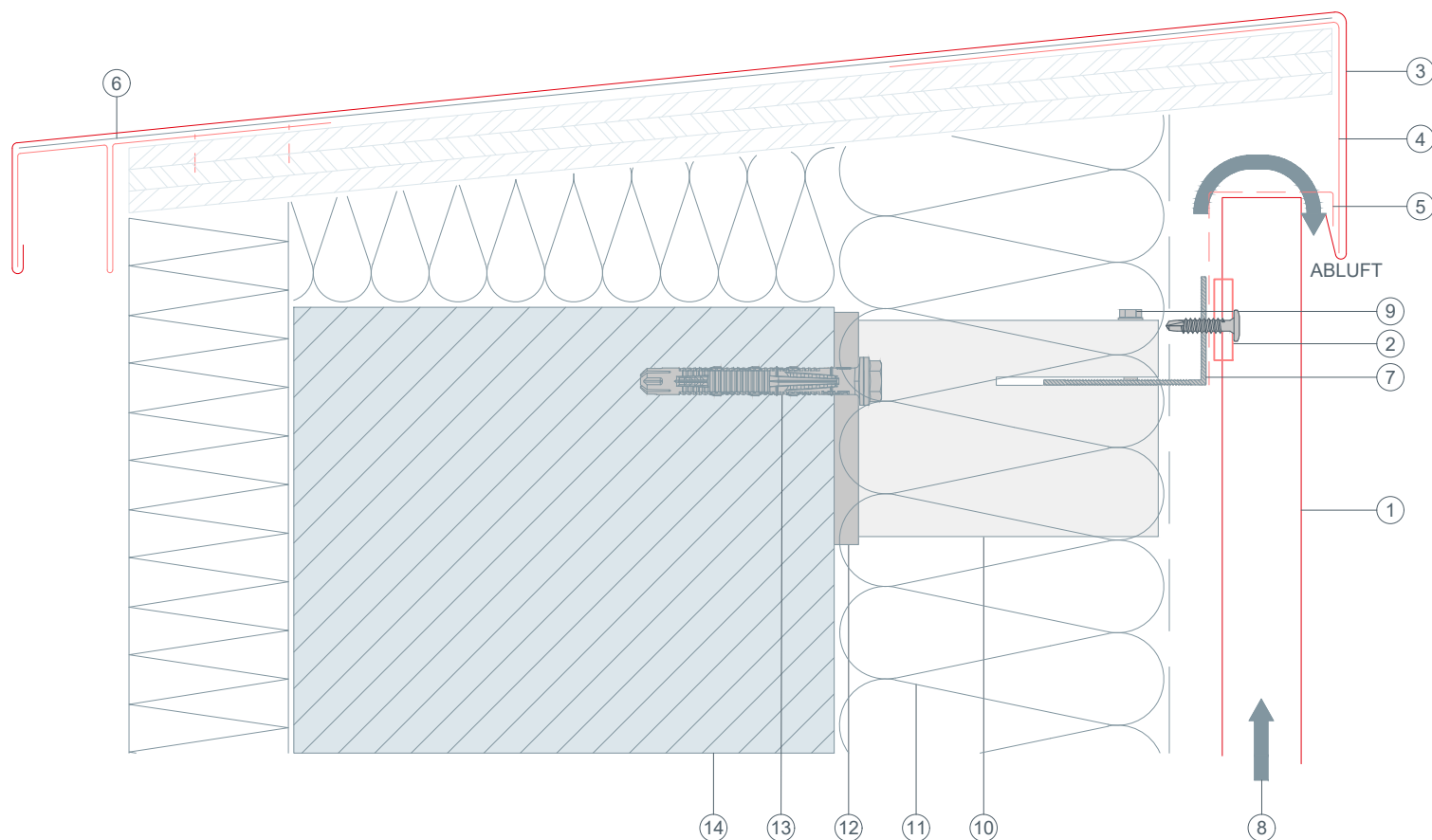
STARK WIE EIN STIER

# Attika

## Vertikalschnitt

### WELLE 22/100 (vertikal)

#### CAD-DETAILS

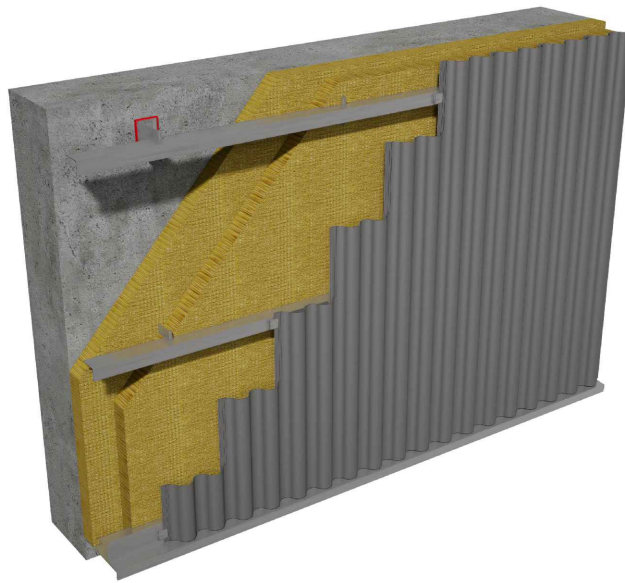


- ① WELLE 22/100 (vertikal)
- ② Gleithaft
- ③ Attikaabdeckung
- ④ Haftstreifen
- ⑤ Lochblech gekantet
- ⑥ Trennlage
- ⑦ Tragprofil
- ⑧ Hinterlüftungsraum
- ⑨ Verbindungselement
- ⑩ Wandkonsole
- ⑪ Wärmedämmung
- ⑫ Thermisches Trennelement
- ⑬ Verankerungselement
- ⑭ Verankerungsgrund



**STARK WIE EIN STIER**

# WELLE 34/100 (vertikal) AUF ALUMINIUM-UNTERKONSTRUKTION CAD-DETAILS



## INHALT:

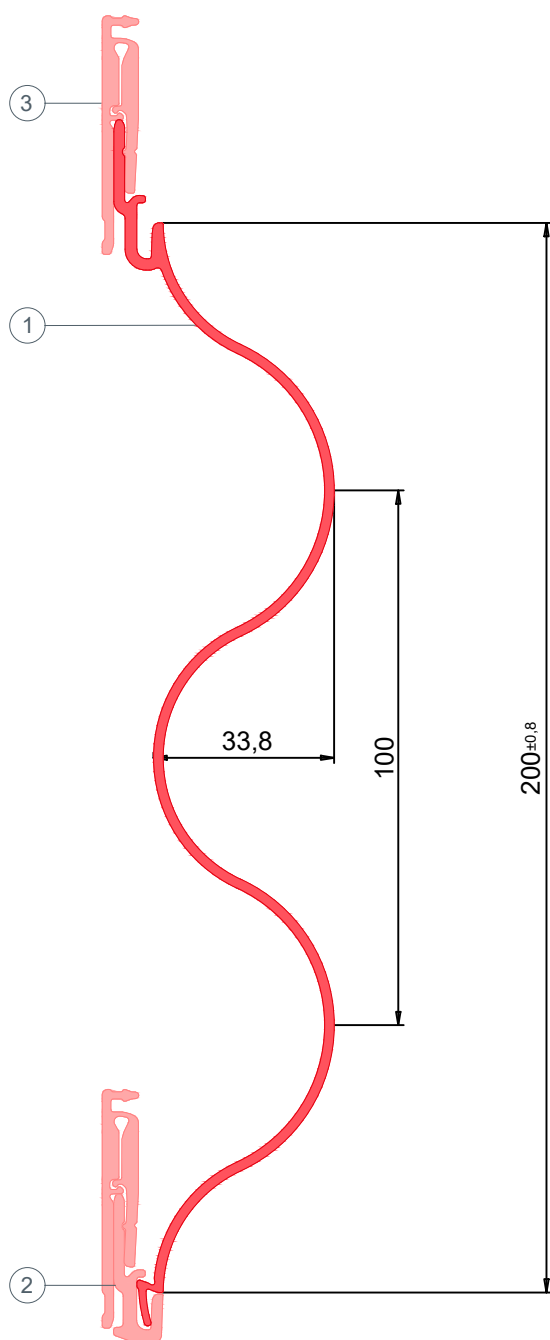
- 29 Vertikalschnitt – Produktübersicht
- 30 Vertikalschnitt – Unterer Anschluss
- 31 Vertikalschnitt – Geschosstrennung
- 32 Horizontalschnitt – Wandanschluss
- 33 Horizontalschnitt – Außenecke
- 34 Horizontalschnitt – Innenecke
- 35 Vertikalschnitt – Fensterbank
- 36 Horizontalschnitt – Fensterlaibung
- 37 Vertikalschnitt – Fenstersturz
- 38 Vertikalschnitt – Fenstersturz mit Raffstore
- 39 Vertikalschnitt – Oberer Abschluss
- 40 Vertikalschnitt – Attika





STARK WIE EIN STIER

# Produktübersicht WELLE 34/100 (vertikal) CAD-DETAILS

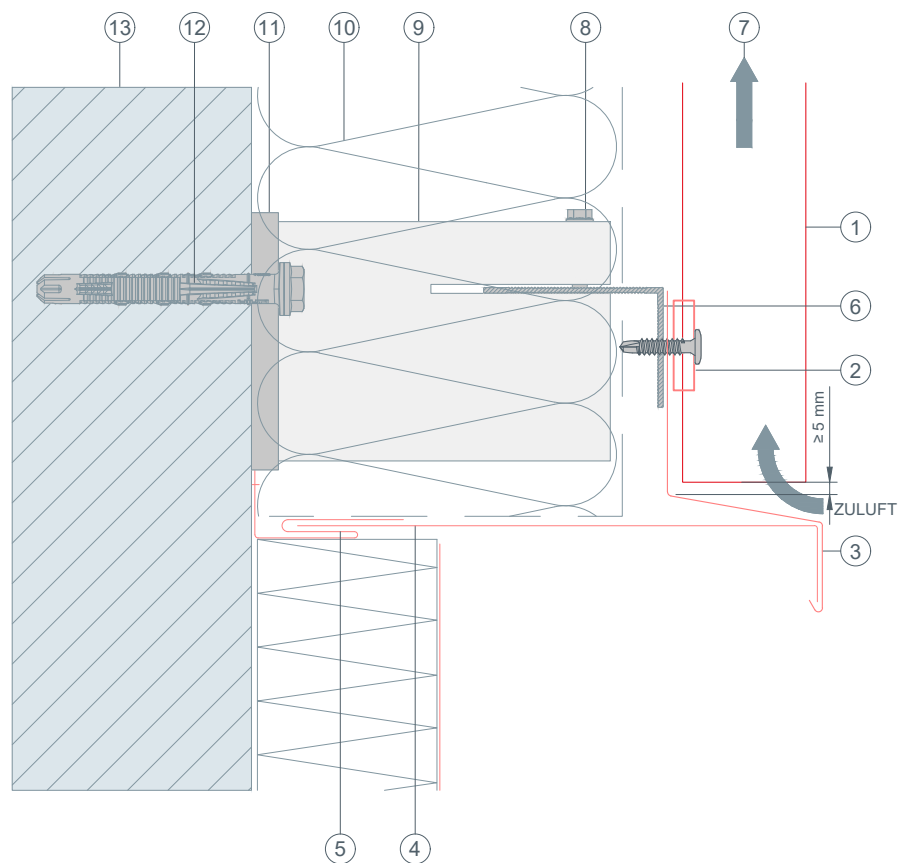


- ① WELLE 34/100
- ② Startprofil
- ③ Gleithaft



STARK WIE EIN STIER

# Unterer Anschluss Vertikalschnitt WELLE 34/100 (vertikal) CAD-DETAILS

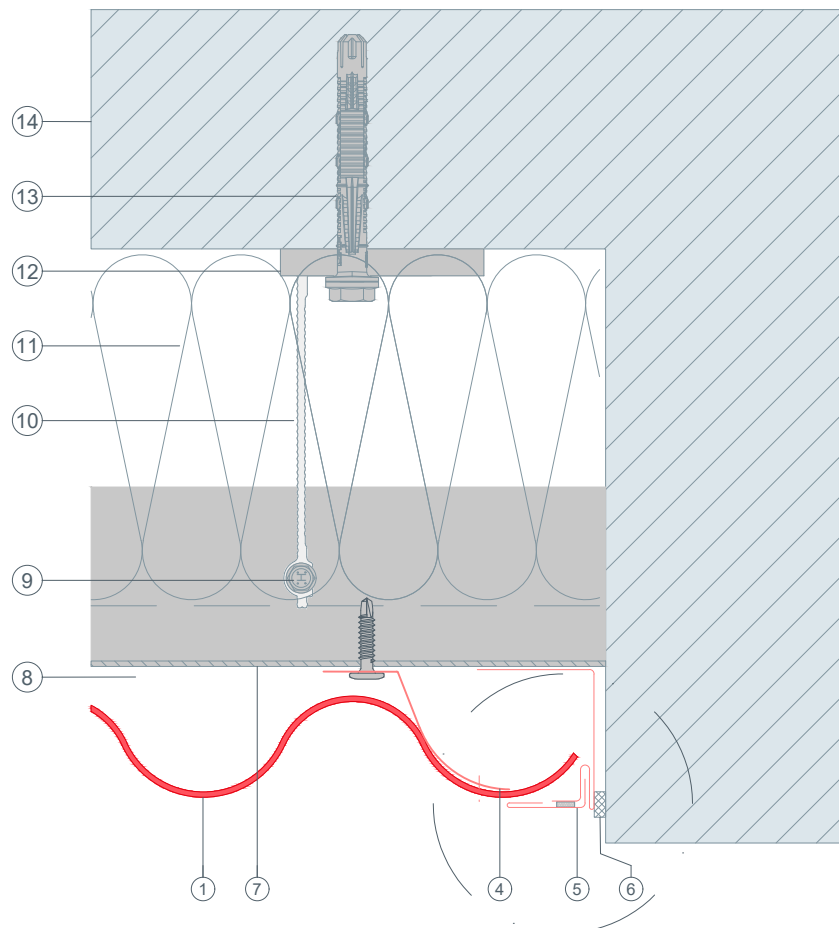


- ① WELLE 34/100 (vertikal)
- ② Gleithaft
- ③ Wetterschenkel
- ④ Abdeckstreifen
- ⑤ Steckleiste
- ⑥ Tragprofil
- ⑦ Hinterlüftungsraum
- ⑧ Verbindungselement
- ⑨ Wandkonsole
- ⑩ Wärmedämmung
- ⑪ Thermisches Trennelement
- ⑫ Verankerungselement
- ⑬ Verankerungsgrund



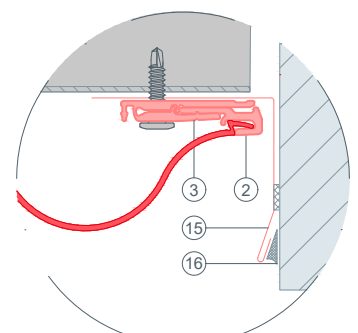
STARK WIE EIN STIER

# Wandanschluss Horizontalschnitt WELLE 34/100 (vertikal) CAD-DETAILS



- ① WELLE 34/100 (vertikal)
- ② Startprofil
- ③ Gleithaft
- ④ Retourhaft
- ⑤ Abschlussprofil geklebt (zweiteilig)
- ⑥ Dichtband
- ⑦ Tragprofil
- ⑧ Hinterlüftungsraum
- ⑨ Verbindungselement
- ⑩ Wandkonsole
- ⑪ Wärmedämmung
- ⑫ Thermisches Trennelement
- ⑬ Verankerungselement
- ⑭ Verankerungsgrund
- ⑮ Abschlussprofil
- ⑯ dauerelastische Wartungsfuge

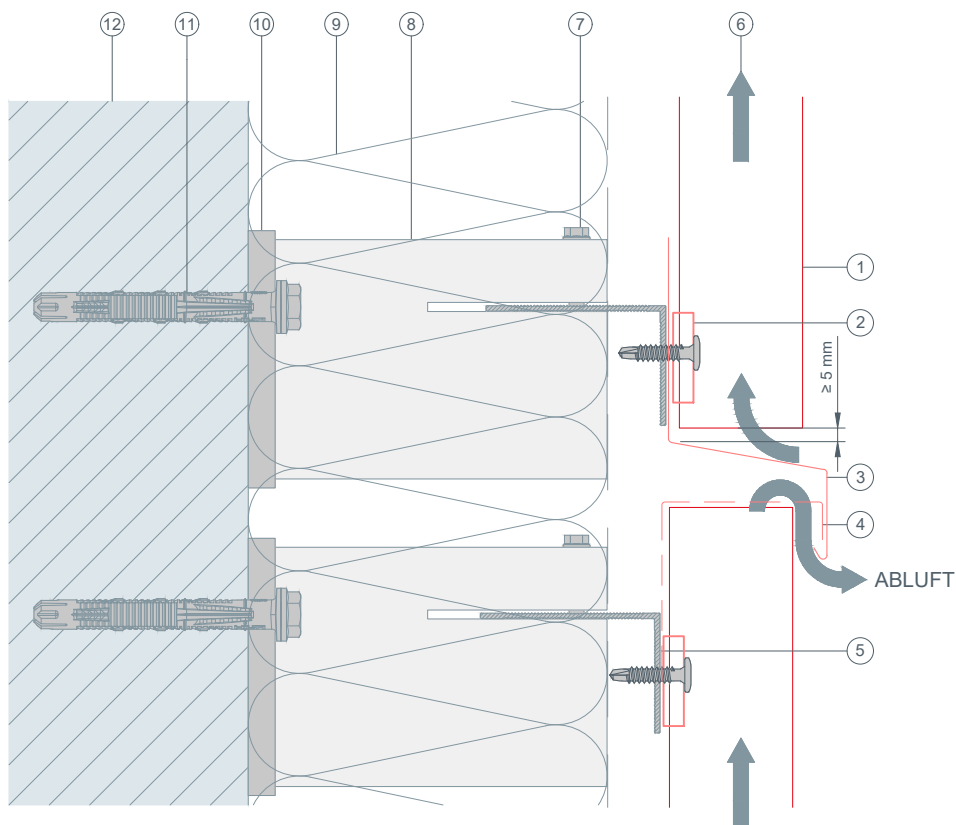
Anschlussvariante





STARK WIE EIN STIER

# Geschosstrennung Vertikalschnitt WELLE 34/100 (vertikal) CAD-DETAILS



- ① WELLE 34/100 (vertikal)
- ② Gleithaft
- ③ Wetterschenkel
- ④ Lochblech gekantet
- ⑤ Tragprofil
- ⑥ Hinterlüftungsraum
- ⑦ Verbindungselement
- ⑧ Wandkonsole
- ⑨ Wärmedämmung
- ⑩ Thermisches Trennelement
- ⑪ Verankerungselement
- ⑫ Verankerungsgrund



## CAD-DETAILS

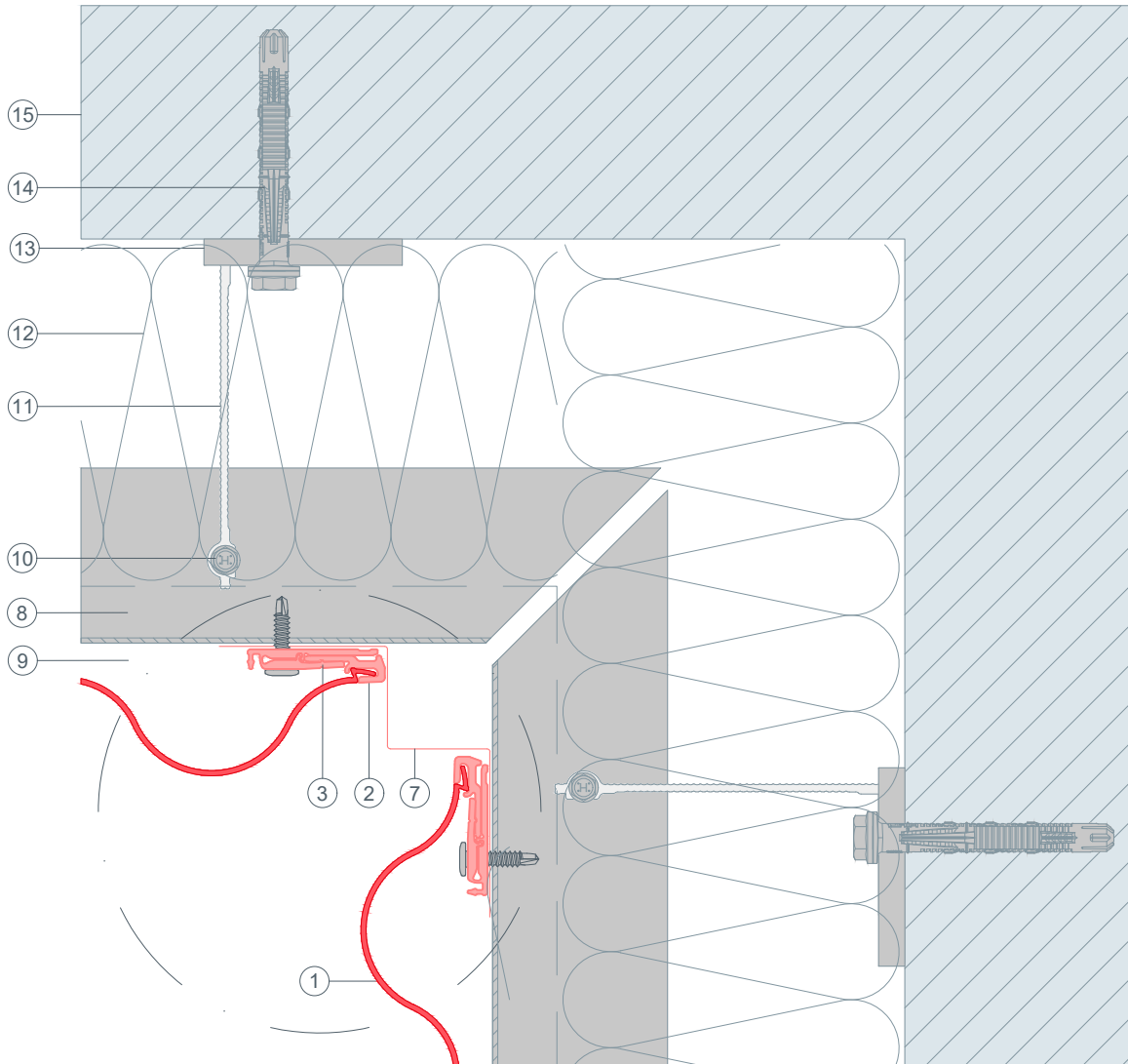


- 
- The technical diagrams illustrate the assembly of the roof edge detail. The left diagram, labeled '4', shows a cross-section of the roof edge with a red arrow indicating the direction of the waterproofing membrane. The right diagram, labeled '5' and '6', shows a cross-section of the roof edge with a red arrow indicating the direction of the waterproofing membrane. The diagrams show the installation of the waterproofing membrane and the edge profile, with the membrane being fastened to the roof structure using screws. The edge profile is shown in a cross-section, with the membrane being fastened to it using screws. The diagrams show the installation of the waterproofing membrane and the edge profile, with the membrane being fastened to the roof structure using screws. The edge profile is shown in a cross-section, with the membrane being fastened to it using screws.

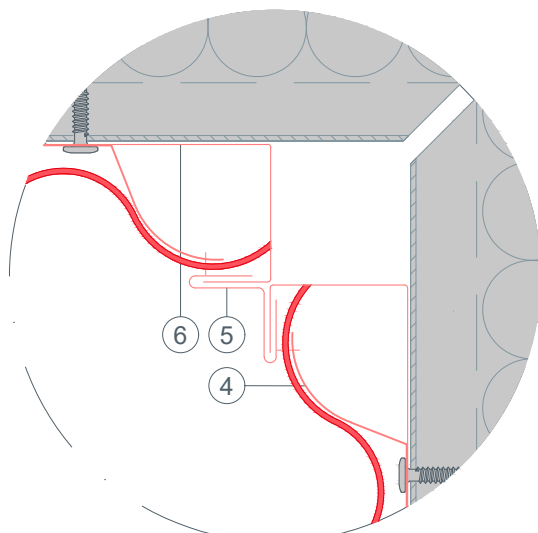


STARK WIE EIN STIER

# Innenecke Horizontalschnitt WELLE 34/100 (vertikal) CAD-DETAILS



Anschlussvariante

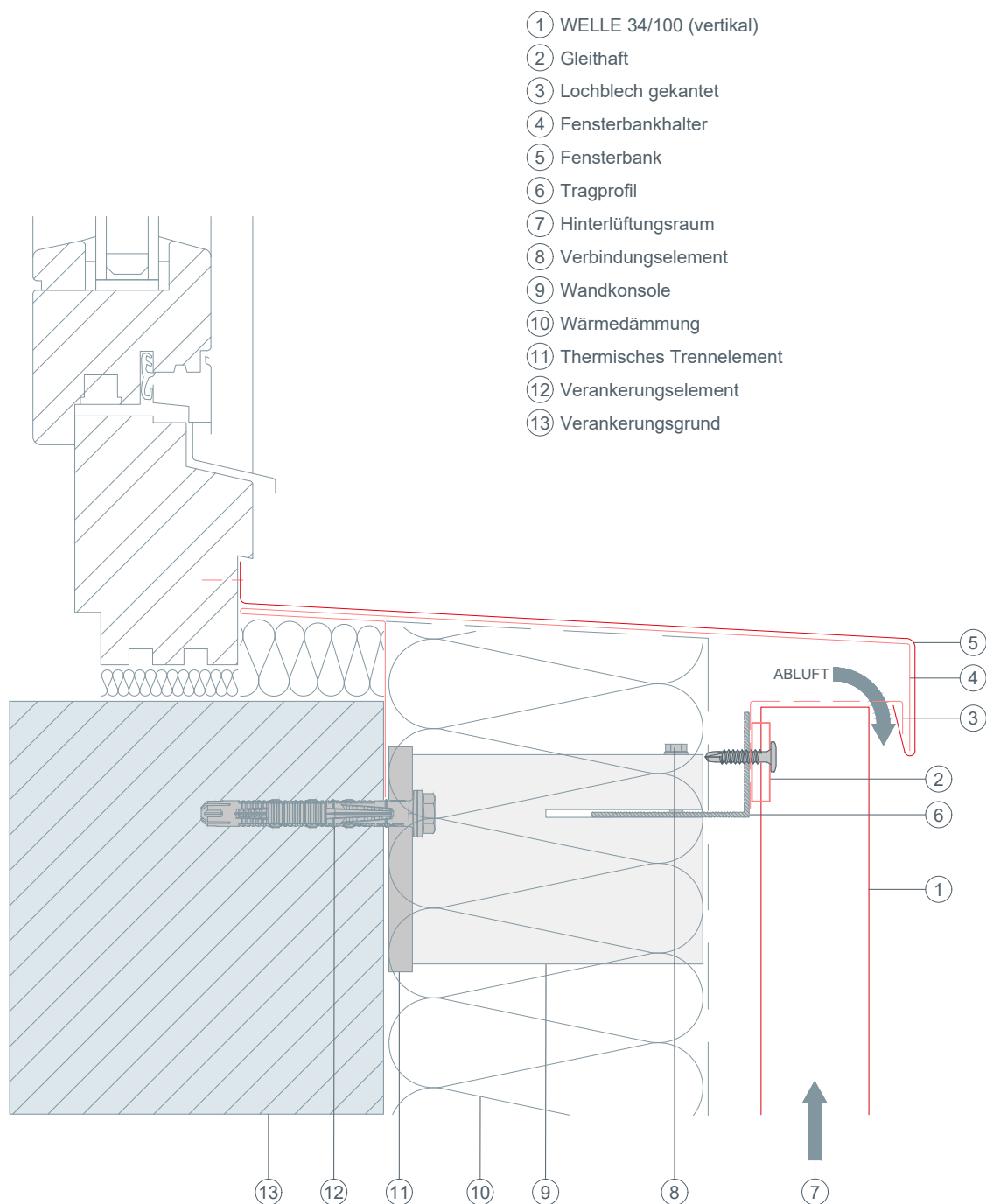


- ① WELLE 34/100 (vertikal)
- ② Startprofil
- ③ Gleithaft
- ④ Retourhaft
- ⑤ Innenecke (mehrtteilig)
- ⑥ Taschenprofil gekantet
- ⑦ Innenecke
- ⑧ Tragprofil
- ⑨ Hinterlüftungsraum
- ⑩ Verbindungselement
- ⑪ Wandkonsole
- ⑫ Wärmedämmung
- ⑬ Thermisches Trennelement
- ⑭ Verankerungselement
- ⑮ Verankerungsgrund



STARK WIE EIN STIER

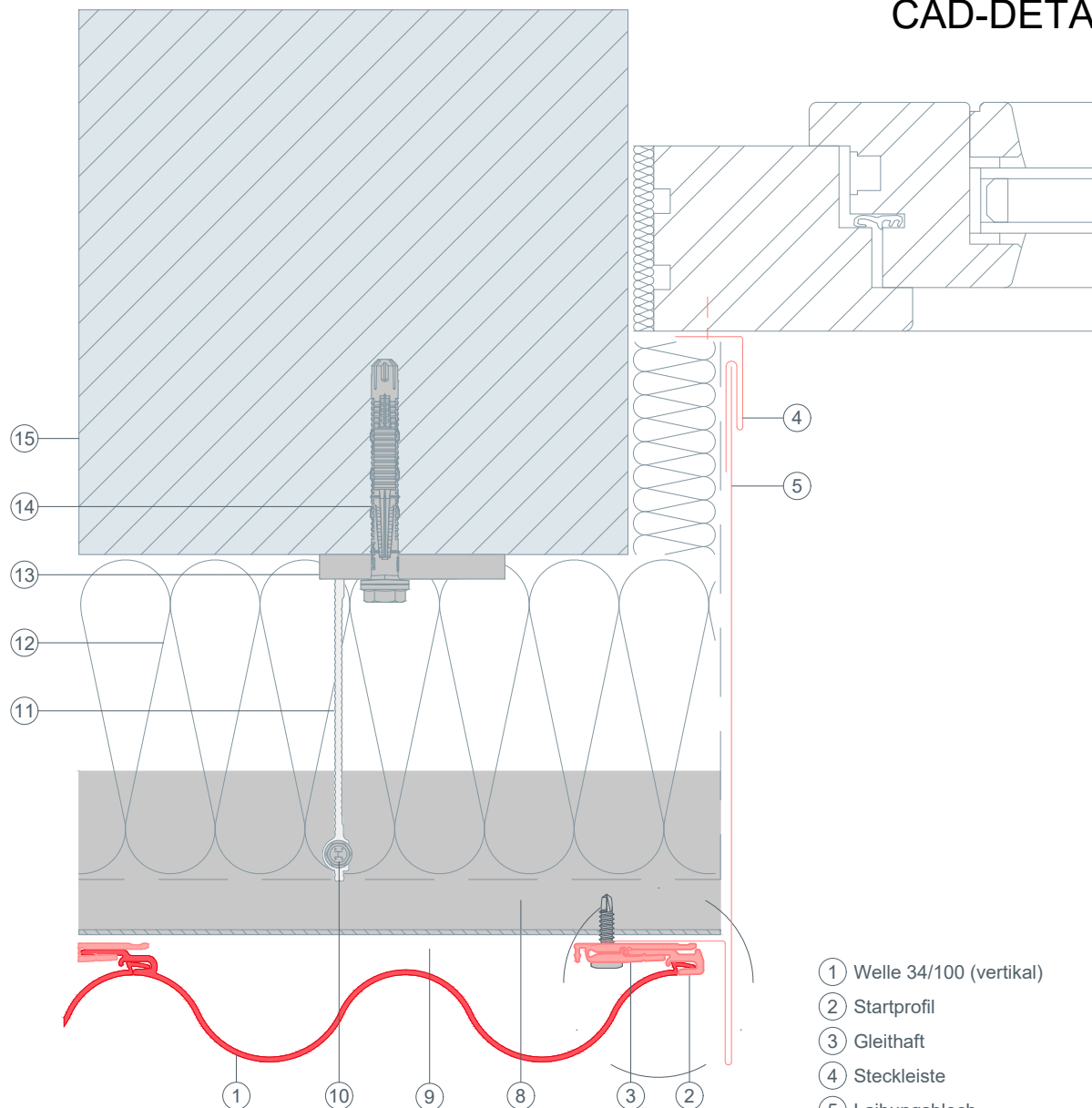
# Fensterbank Vertikalschnitt WELLE 34/100 (vertikal) CAD-DETAILS



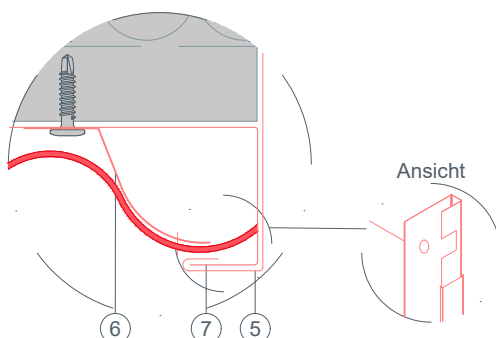


STARK WIE EIN STIER

# Fensterlaibung Horizontalschnitt WELLE 34/100 (vertikal) CAD-DETAILS



Anschlussvariante



Ansicht

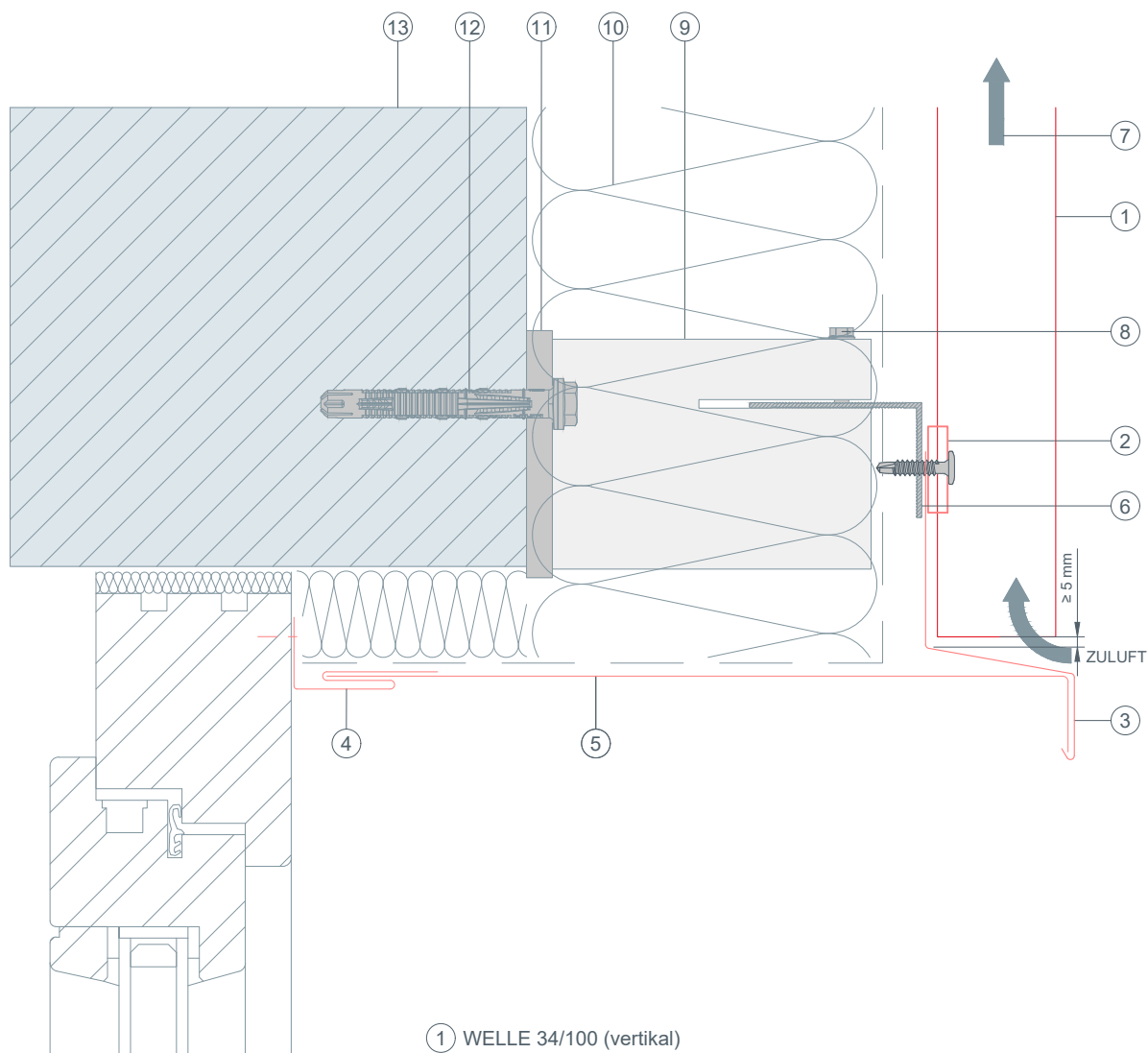
- ① Welle 34/100 (vertikal)
- ② Startprofil
- ③ Gleithaft
- ④ Steckleiste
- ⑤ Laibungsblech
- ⑥ Retourhaft
- ⑦ Taschenprofil gekantet
- ⑧ Tragprofil
- ⑨ Hinterlüftungsraum
- ⑩ Verbindungselement
- ⑪ Wandkonsole
- ⑫ Wärmedämmung
- ⑬ Thermisches Trennelement
- ⑭ Verankerungselement
- ⑮ Verankerungsgrund





STARK WIE EIN STIER

# Fenstersturz Vertikalschnitt WELLE 34/100 (vertikal) CAD-DETAILS

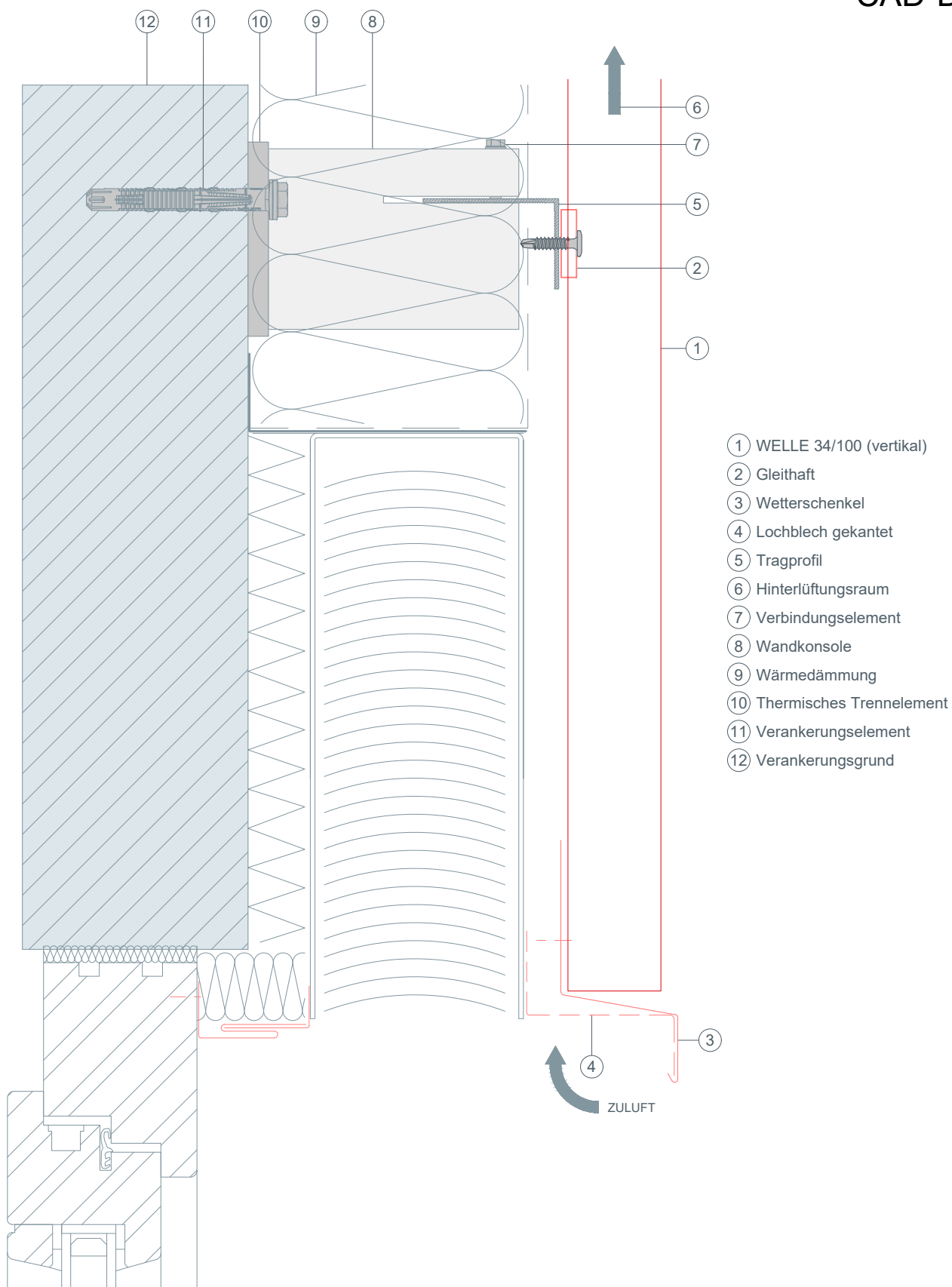


- ① WELLE 34/100 (vertikal)
- ② Gleithaft
- ③ Wetterschenkel
- ④ Steckleiste
- ⑤ Sturzblech
- ⑥ Tragprofil
- ⑦ Hinterlüftungsraum
- ⑧ Verbindungselement
- ⑨ Wandkonsole
- ⑩ Wärmedämmung
- ⑪ Thermisches Trennelement
- ⑫ Verankerungselement
- ⑬ Verankerungsgrund



STARK WIE EIN STIER

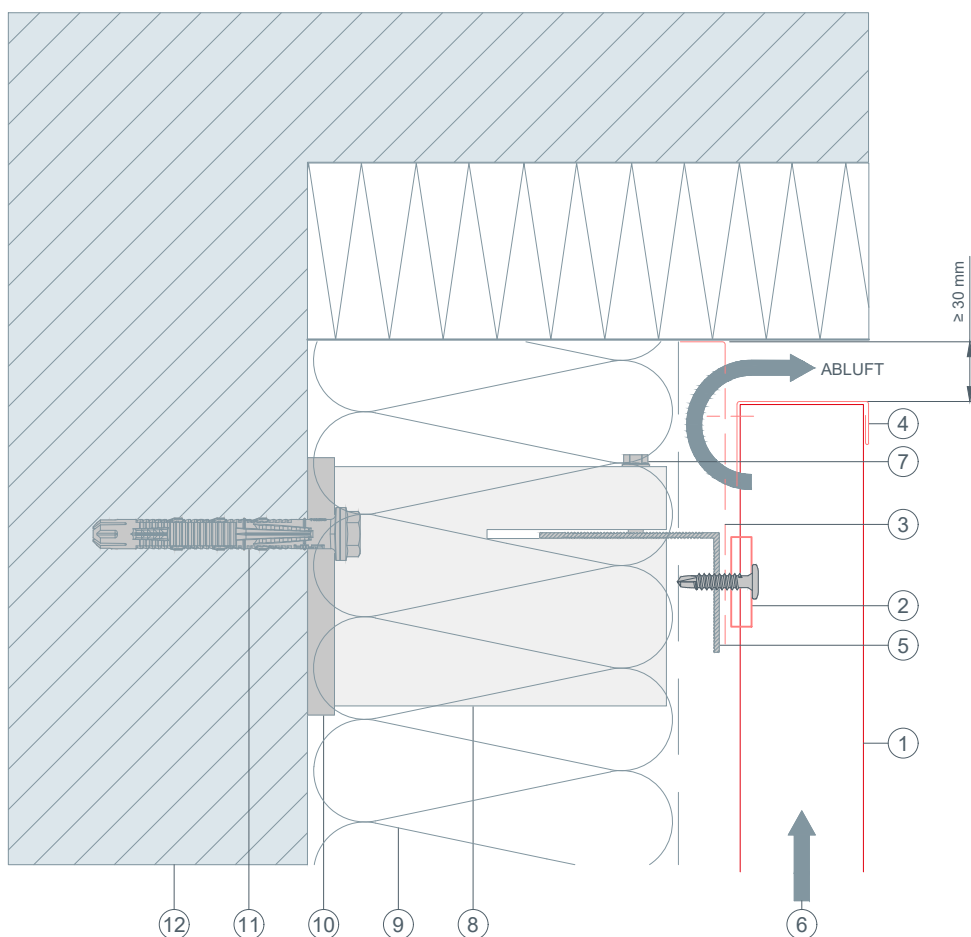
# Fenstersturz mit Raffstore Vertikalschnitt WELLE 34/100 (vertikal) CAD-DETAILS





STARK WIE EIN STIER

# Oberer Abschluss Vertikalschnitt WELLE 34/100 (vertikal) CAD-DETAILS



- ① WELLE 34/100 (vertikal)
- ② Gleithaft
- ③ Lochblech gekantet
- ④ Abschlussprofil geklebt (zweiteilig)
- ⑤ Tragprofil
- ⑥ Hinterlüftungsraum
- ⑦ Verbindungselement
- ⑧ Wandkonsole
- ⑨ Wärmedämmung
- ⑩ Thermisches Trennelement
- ⑪ Verankerungselement
- ⑫ Verankerungsgrund



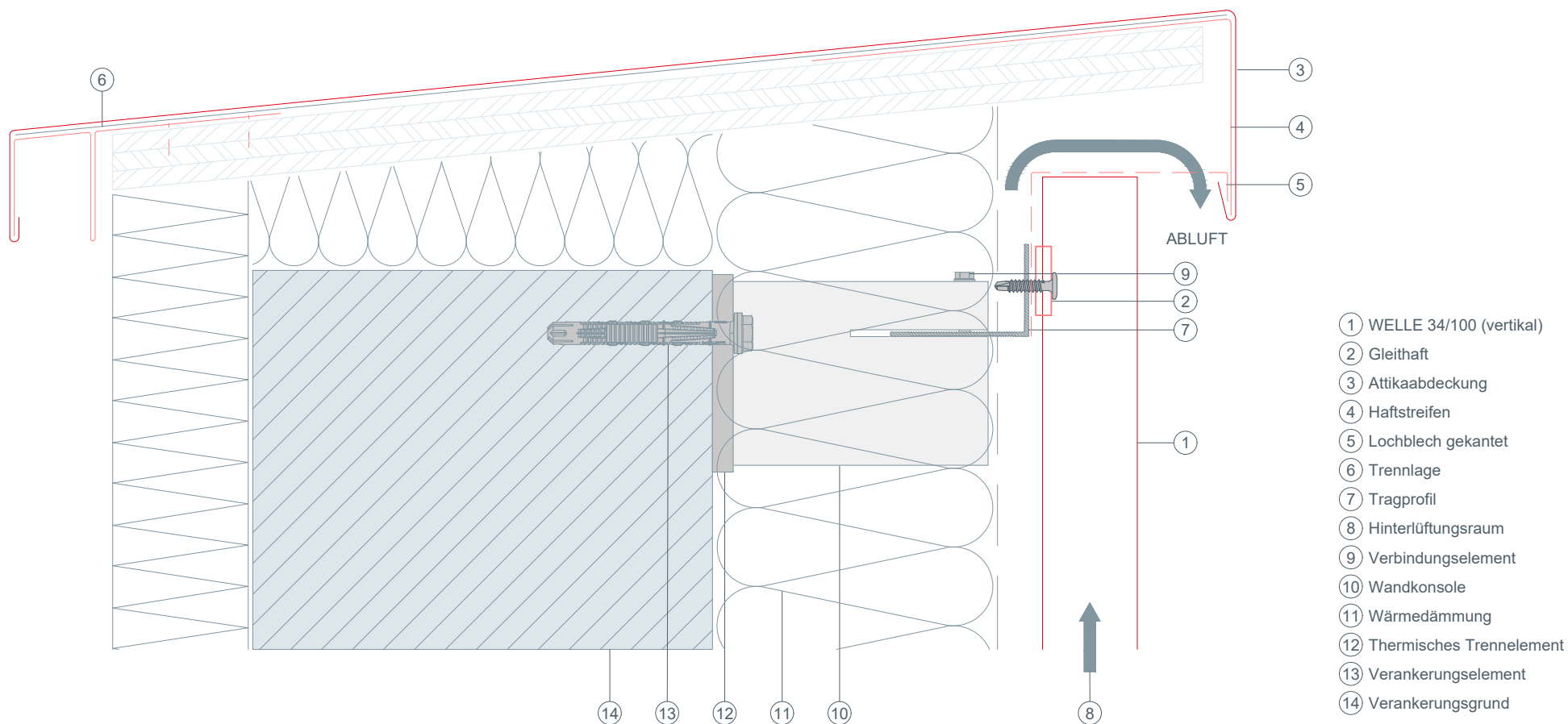
STARK WIE EIN STIER

# Attika

## Vertikalschnitt

### WELLE 34/100 (vertikal)

#### CAD-DETAILS





STARK WIE EIN STIER

# WELLE 44/200 (vertikal) AUF ALUMINIUM-UNTERKONSTRUKTION

CAD-DETAILS



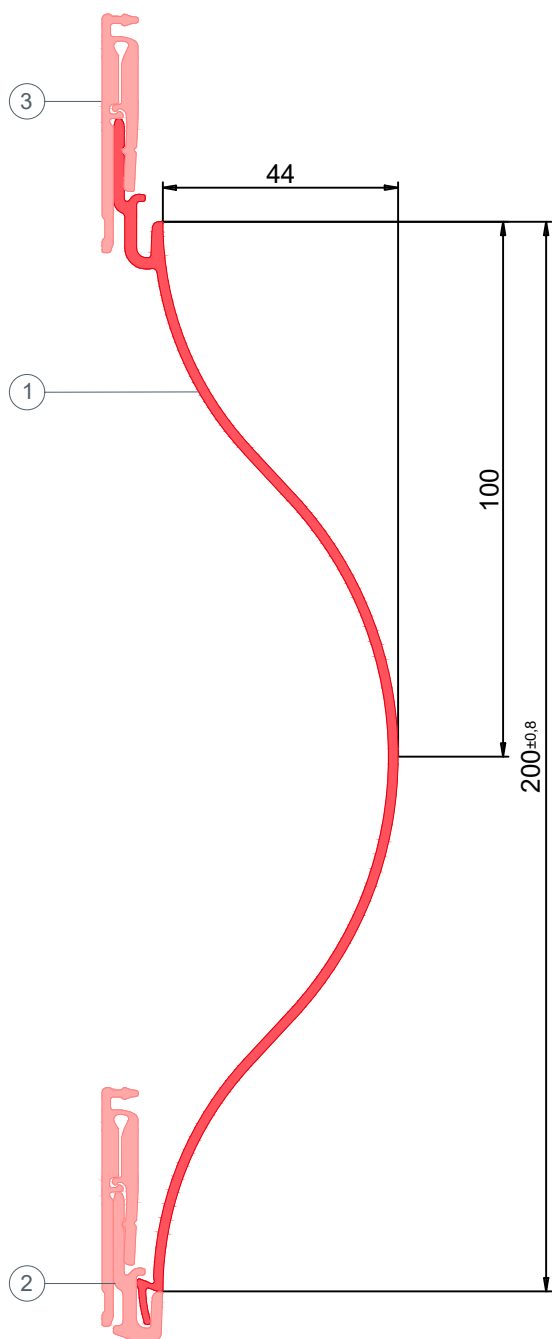
## INHALT:

- 42 Vertikalschnitt – Produktübersicht
- 43 Vertikalschnitt – Unterer Anschluss
- 44 Vertikalschnitt – Geschosstrennung
- 45 Horizontalschnitt – Wandanschluss
- 46 Horizontalschnitt – Außenecke
- 47 Horizontalschnitt – Innenecke
- 48 Vertikalschnitt – Fensterbank
- 49 Horizontalschnitt – Fensterlaibung
- 50 Vertikalschnitt – Fenstersturz
- 51 Vertikalschnitt – Fenstersturz mit Raffstore
- 52 Vertikalschnitt – Oberer Abschluss
- 53 Vertikalschnitt – Attika



STARK WIE EIN STIER

# Produktübersicht WELLE 44/200 (vertikal) CAD-DETAILS

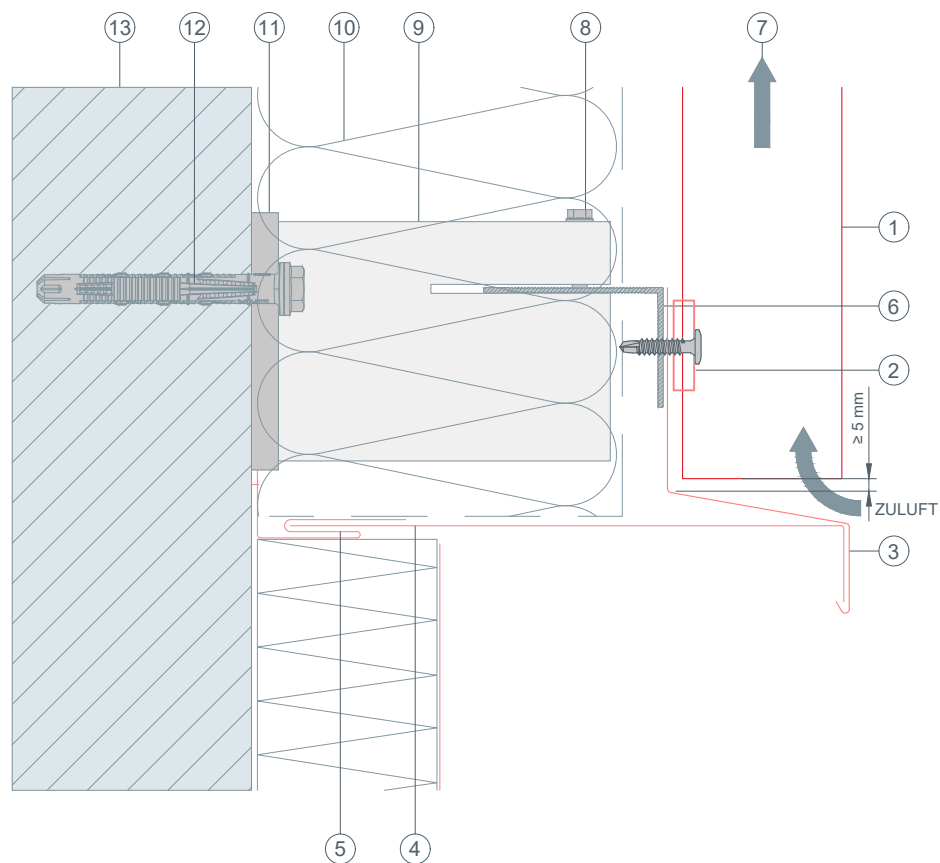


- ① WELLE 44/200
- ② Startprofil
- ③ Gleithaft



STARK WIE EIN STIER

# Unterer Anschluss Vertikalschnitt WELLE 44/200 (vertikal) CAD-DETAILS

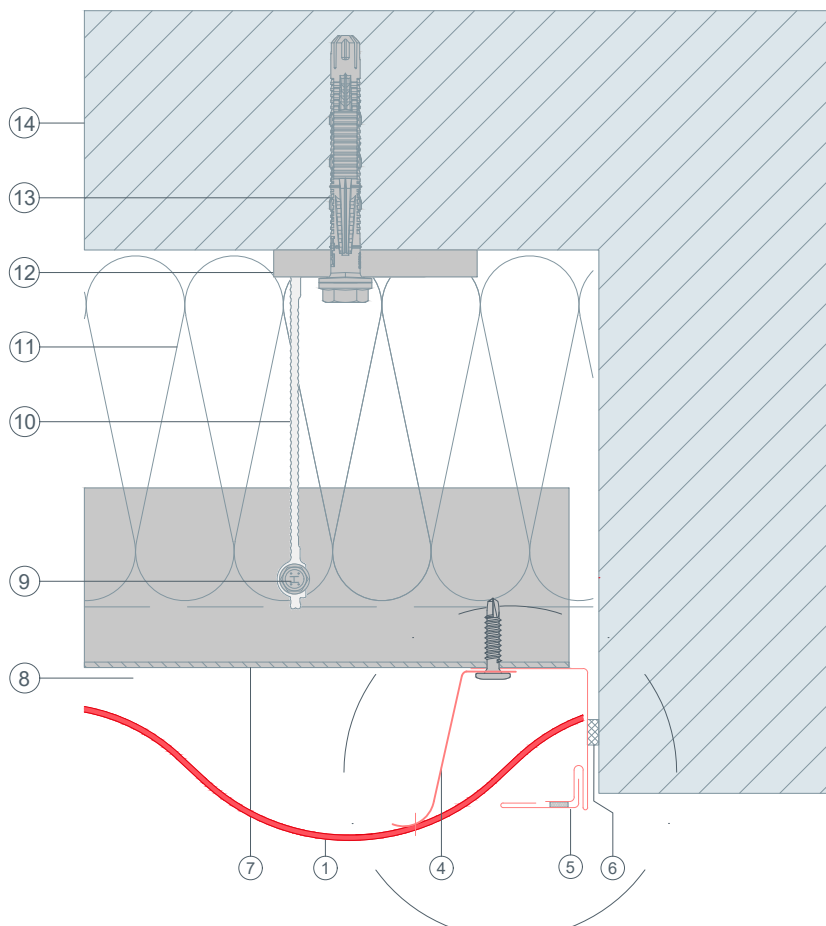


- ① WELLE 44/200 (vertikal)
- ② Gleithaft
- ③ Wetterschenkel
- ④ Abdeckstreifen
- ⑤ Steckleiste
- ⑥ Tragprofil
- ⑦ Hinterlüftungsraum
- ⑧ Verbindungselement
- ⑨ Wandkonsole
- ⑩ Wärmedämmung
- ⑪ Thermisches Trennelement
- ⑫ Verankerungselement
- ⑬ Verankerungsgrund



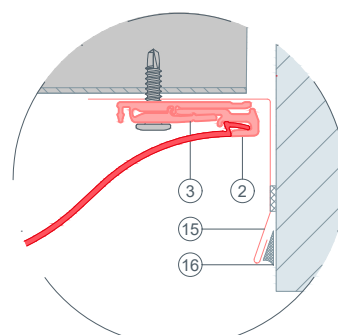
STARK WIE EIN STIER

# Wandanschluss Horizontalschnitt WELLE 44/200 (vertikal) CAD-DETAILS



- ① WELLE 44/200 (vertikal)
- ② Startprofil
- ③ Gleithaft
- ④ Retourhaft
- ⑤ Abschlussprofil geklebt (zweiteilig)
- ⑥ Dichtband
- ⑦ Tragprofil
- ⑧ Hinterlüftungsraum
- ⑨ Verbindungselement
- ⑩ Wandkonsole
- ⑪ Wärmedämmung
- ⑫ Thermisches Trennelement
- ⑬ Verankerungselement
- ⑭ Verankerungsgrund
- ⑮ Abschlussprofil
- ⑯ dauerelastische Wartungsfuge

Anschlussvariante

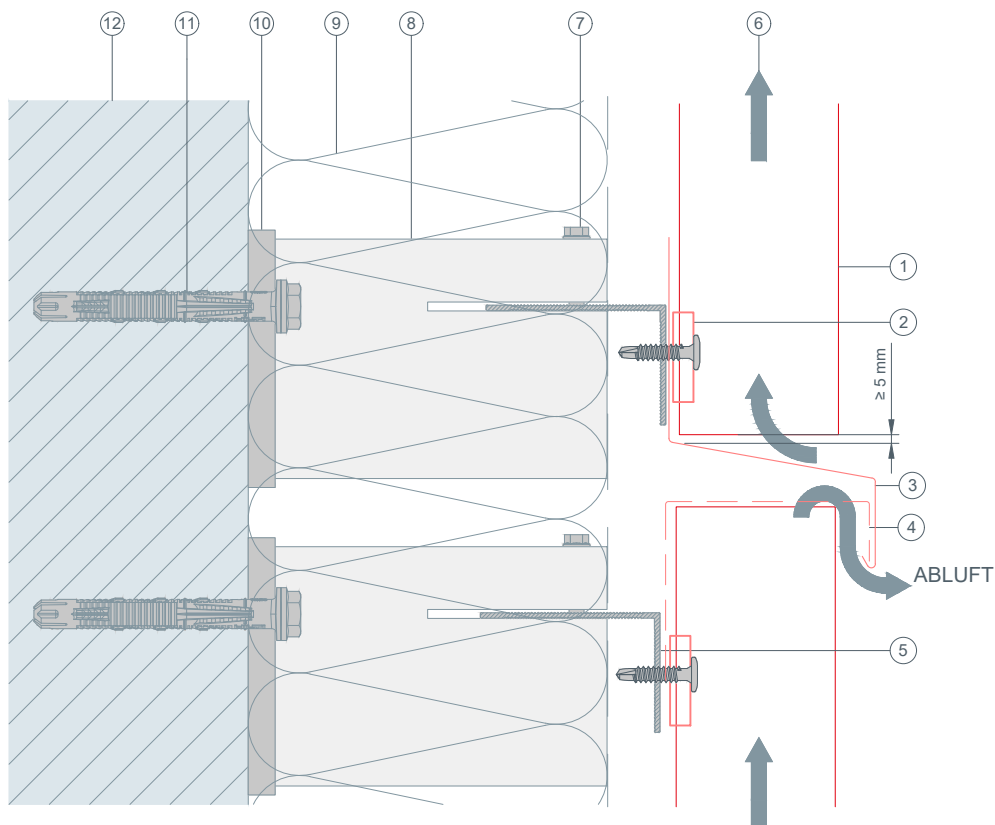






STARK WIE EIN STIER

# Geschosstrennung Vertikalschnitt WELLE 44/200 (vertikal) CAD-DETAILS

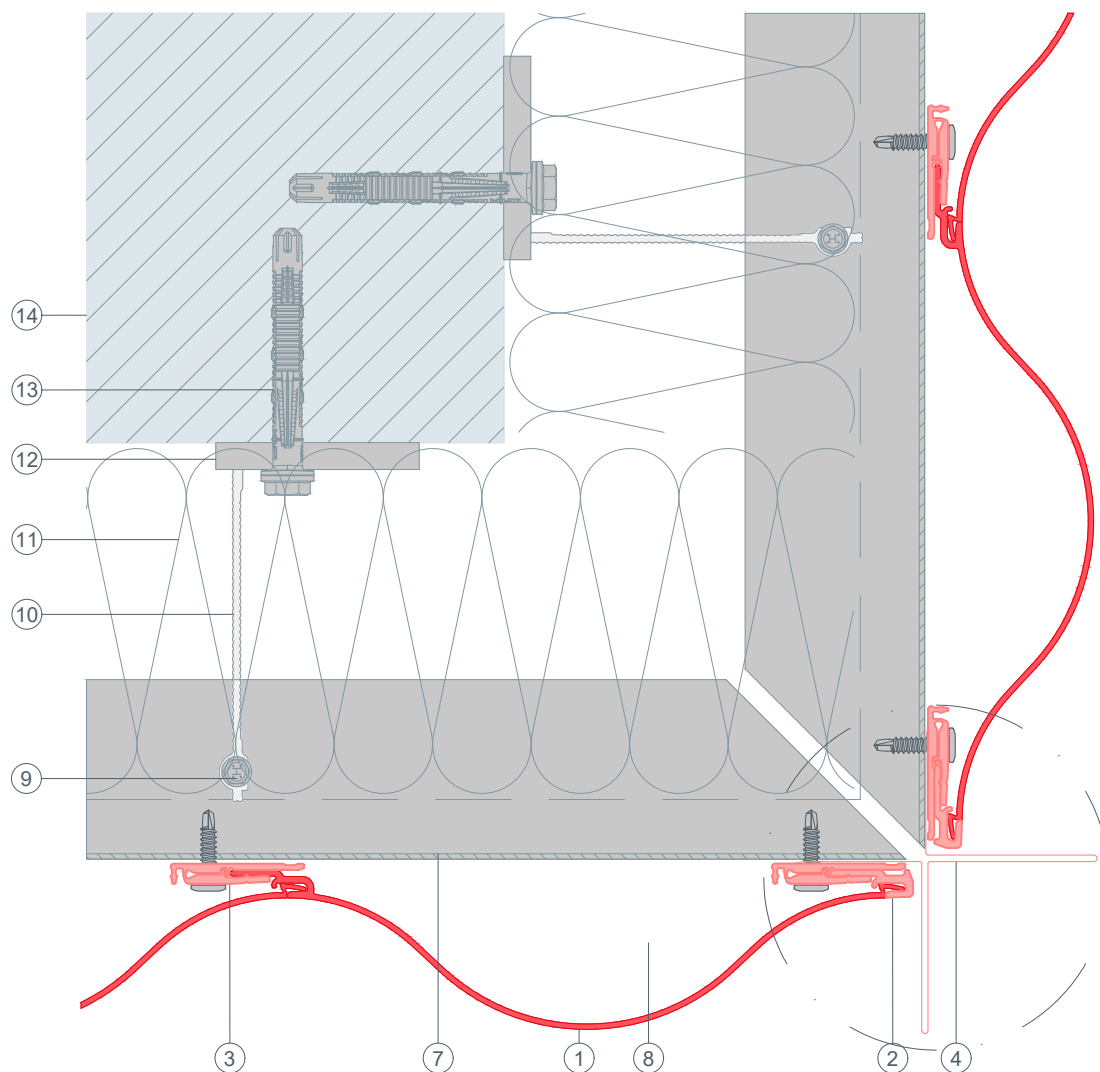


- ① WELLE 44/200 (vertikal)
- ② Gleithaft
- ③ Wetterschenkel
- ④ Lochblech gekantet
- ⑤ Tragprofil
- ⑥ Hinterlüftungsraum
- ⑦ Verbindungselement
- ⑧ Wandkonsole
- ⑨ Wärmedämmung
- ⑩ Thermisches Trennelement
- ⑪ Verankerungselement
- ⑫ Verankerungsgrund



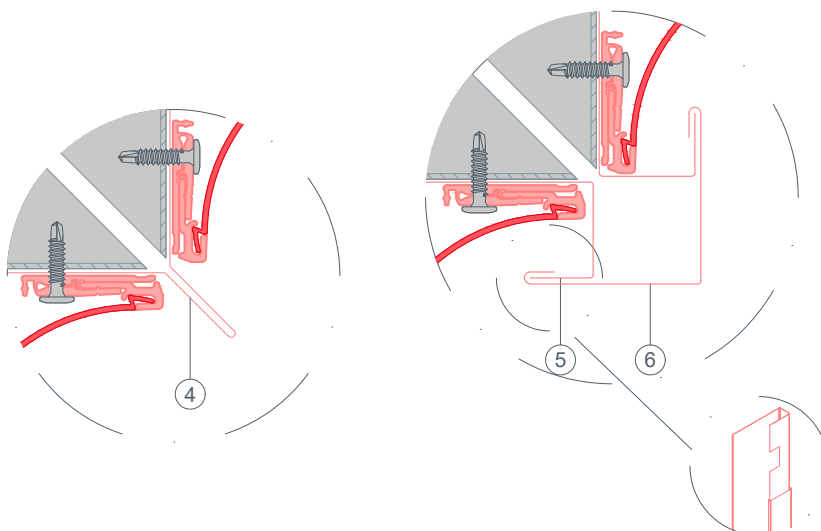
STARK WIE EIN STIER

# Außenecke Horizontalschnitt WELLE 44/200 (vertikal) CAD-DETAILS



- ① WELLE 44/200 (vertikal)
- ② Startprofil
- ③ Gleithaft
- ④ Außenecke
- ⑤ Taschenprofil (Haltewinkel)
- ⑥ Eckwinkel außen
- ⑦ Tragprofil
- ⑧ Hinterlüftungsraum
- ⑨ Verbindungselement
- ⑩ Wandkonsole
- ⑪ Wärmedämmung
- ⑫ Thermisches Trennelement
- ⑬ Verankerungselement
- ⑭ Verankerungsgrund

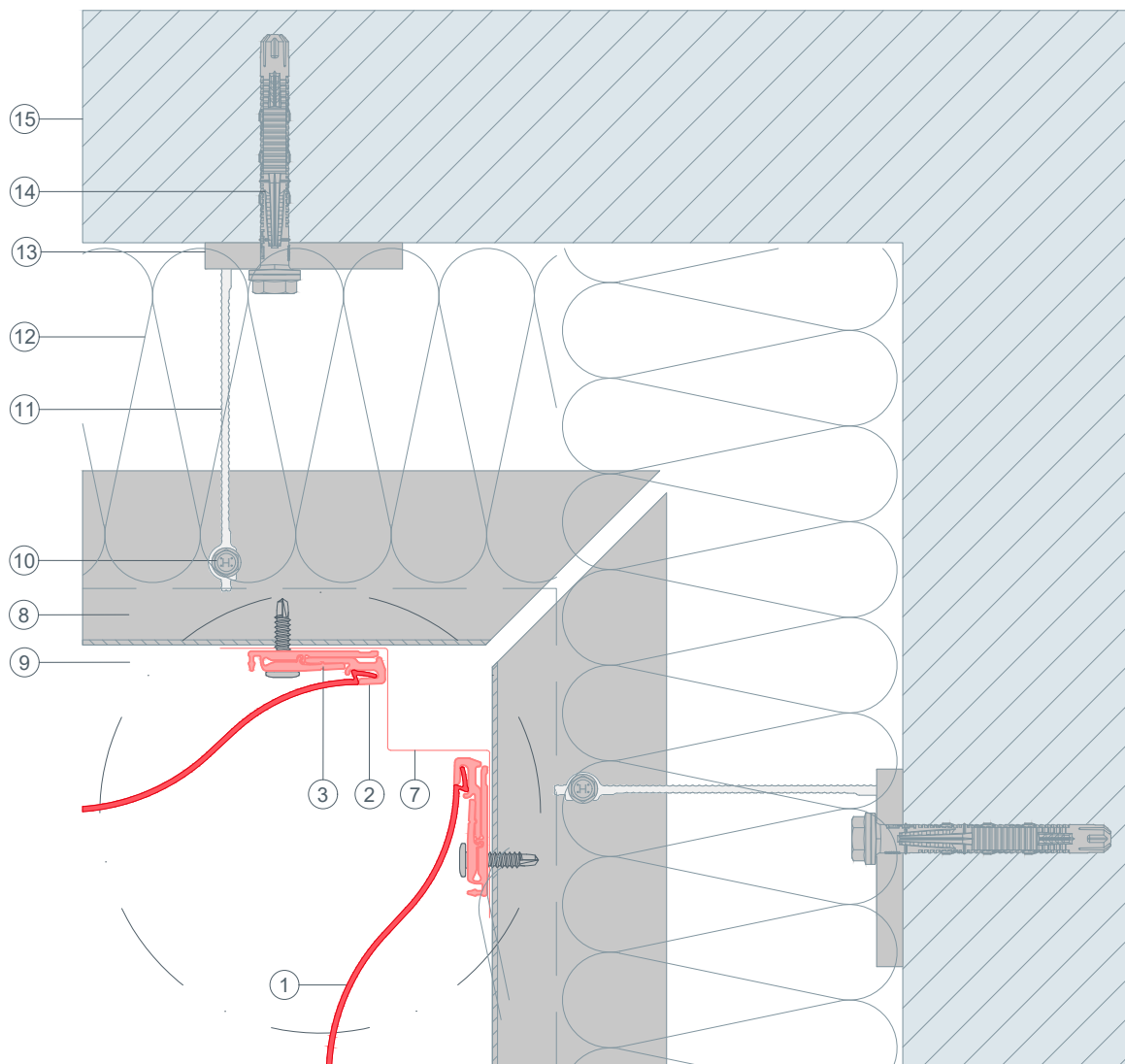
Anschlussvariante



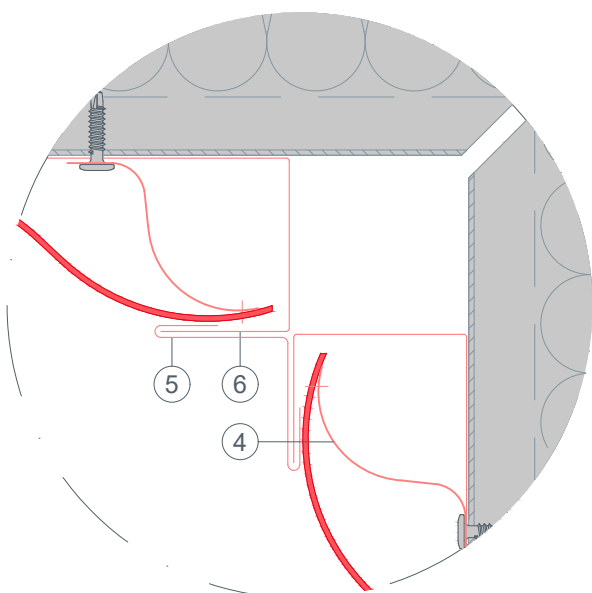


STARK WIE EIN STIER

# Innenecke Horizontalschnitt WELLE 44/200 (vertikal) CAD-DETAILS



Anschlussvariante

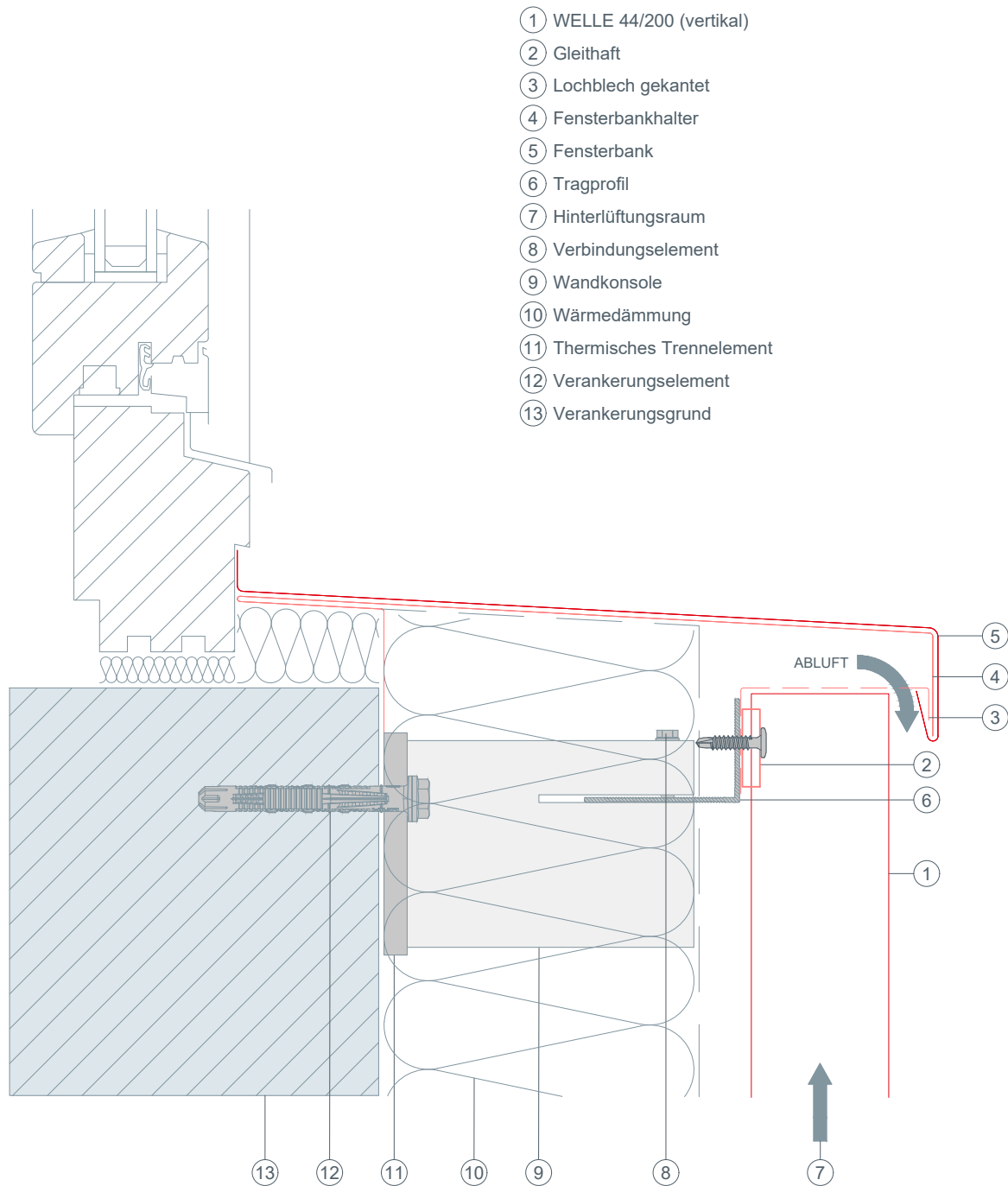


- ① WELLE 44/200 (vertikal)
- ② Startprofil
- ③ Gleithaft
- ④ Retourhaft
- ⑤ Innenecke (meherteilig)
- ⑥ Taschenprofil gekantet
- ⑦ Innenecke
- ⑧ Tragprofil
- ⑨ Hinterlüftungsraum
- ⑩ Verbindungselement
- ⑪ Wandkonsole
- ⑫ Wärmedämmung
- ⑬ Thermisches Trennelement
- ⑭ Verankerungselement
- ⑮ Verankerungsgrund



STARK WIE EIN STIER

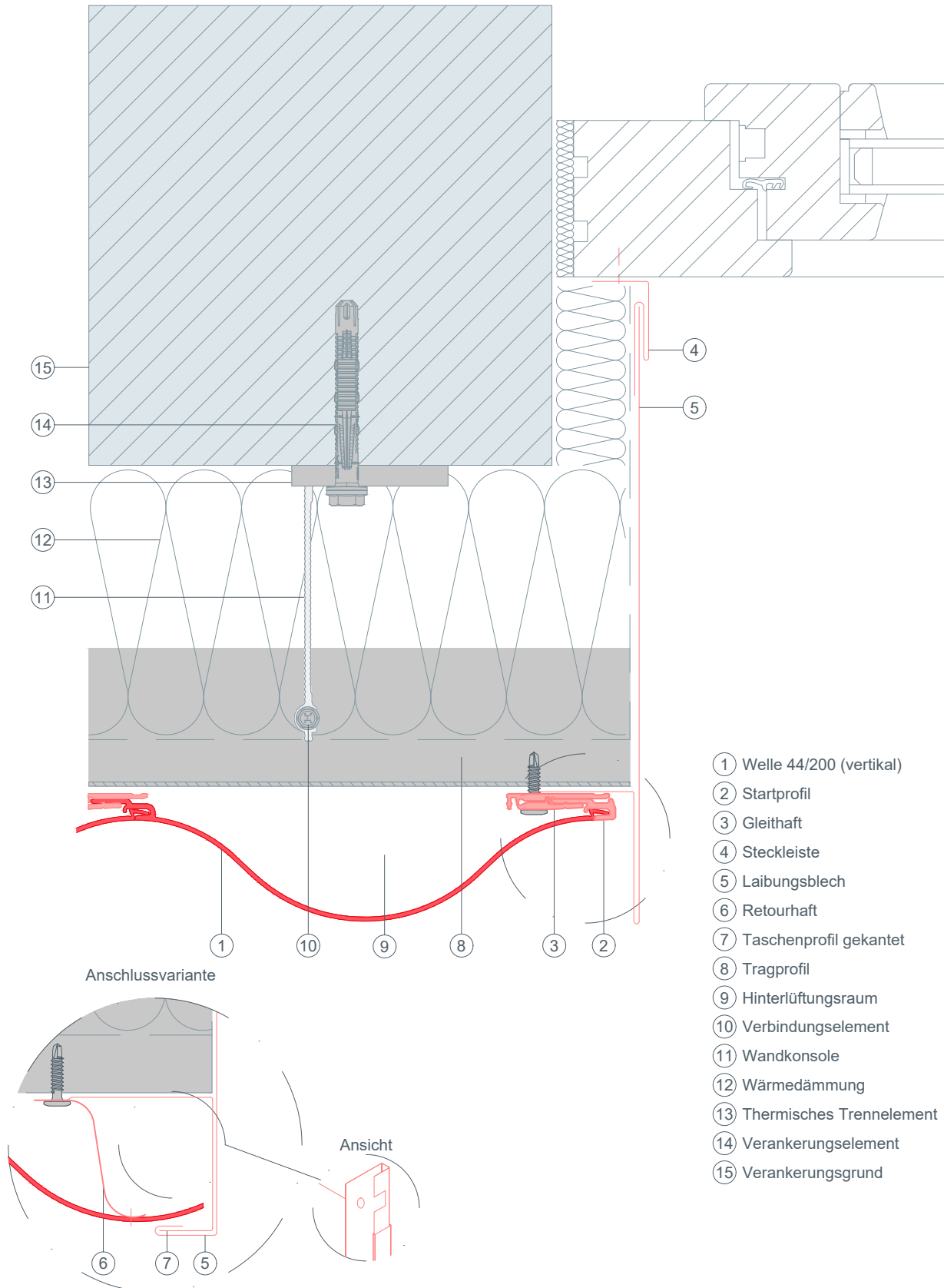
# Fensterbank Vertikalschnitt WELLE 44/200 (vertikal) CAD-DETAILS





STARK WIE EIN STIER

# Fensterlaibung Horizontalschnitt WELLE 44/200 (vertikal) CAD-DETAILS

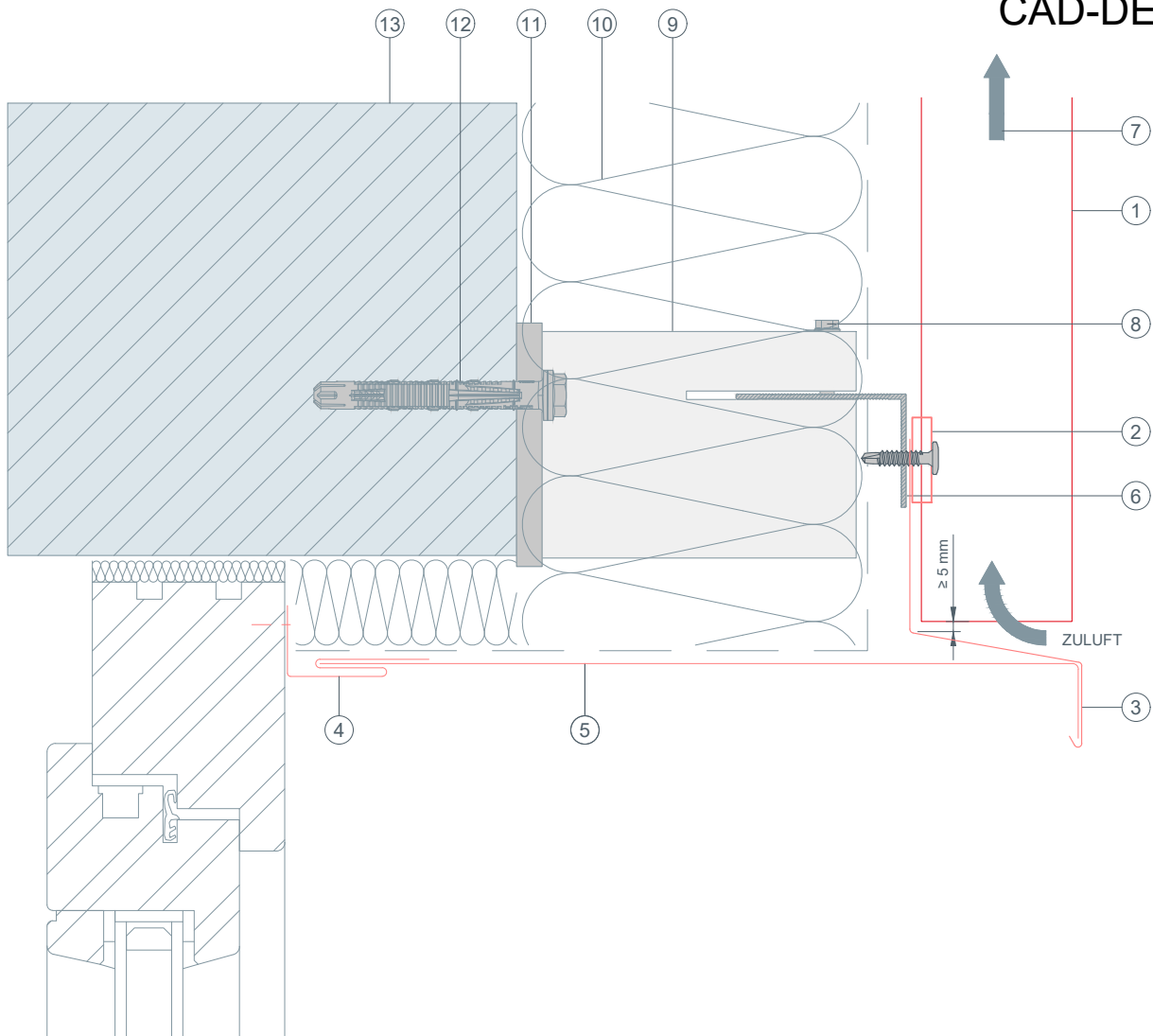




STARK WIE EIN STIER

# Fenstersturz Vertikalschnitt WELLE 44/200 (vertikal)

CAD-DETAILS



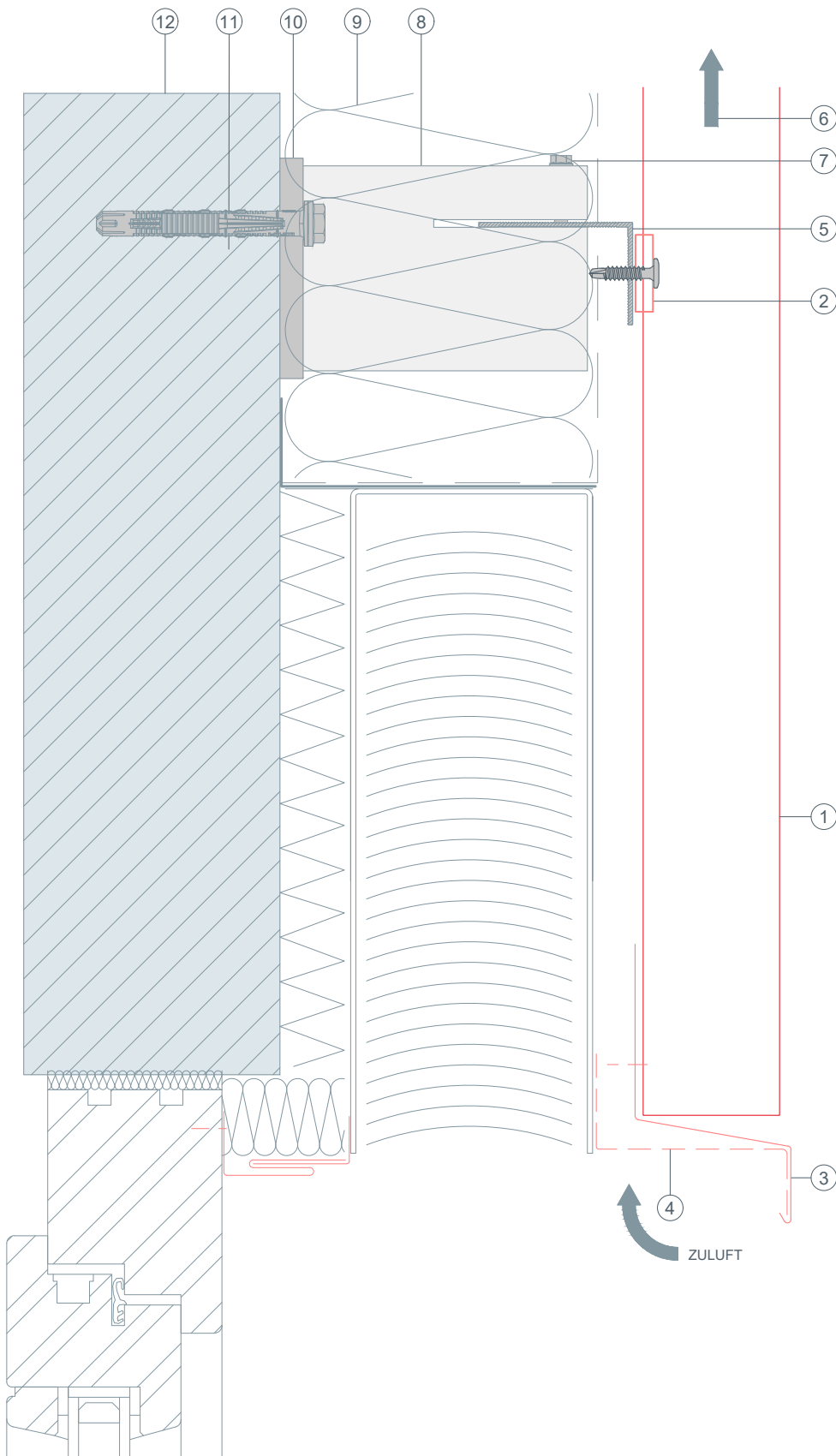
- ① WELLE 44/200 (vertikal)
- ② Gleithaft
- ③ Wetterschenkel
- ④ Steckleiste
- ⑤ Sturzblech
- ⑥ Tragprofil
- ⑦ Hinterlüftungsraum
- ⑧ Verbindungselement
- ⑨ Wandkonsole
- ⑩ Wärmedämmung
- ⑪ Thermisches Trennelement
- ⑫ Verankerungselement
- ⑬ Verankerungsgrund



STARK WIE EIN STIER

# Fenstersturz mit Raffstore Vertikalschnitt WELLE 44/200 (vertikal)

CAD-DETAILS

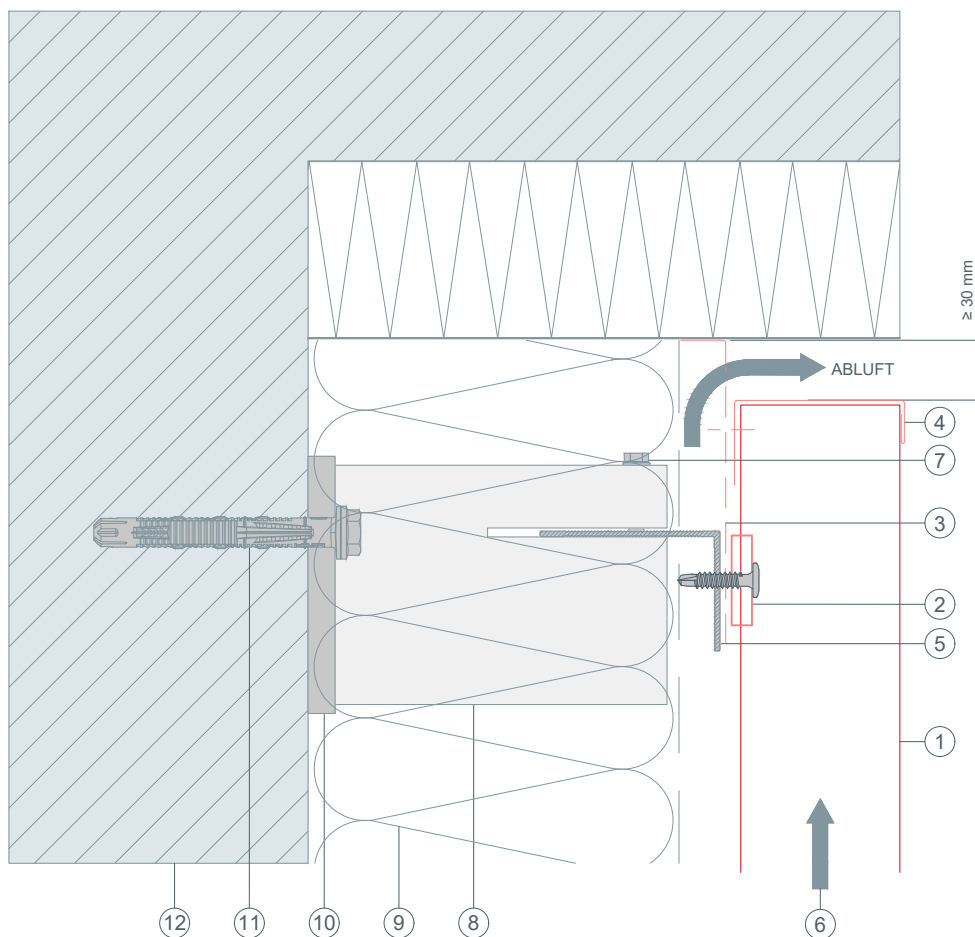


- ① ZACKE 44/200 (vertikal)
- ② Gleithaft
- ③ Wetterschenkel
- ④ Lochblech gekantet
- ⑤ Tragprofil
- ⑥ Hinterlüftungsraum
- ⑦ Verbindungselement
- ⑧ Wandkonsole
- ⑨ Wärmedämmung
- ⑩ Thermisches Trennelement
- ⑪ Verankerungselement
- ⑫ Verankerungsgrund



STARK WIE EIN STIER

# Oberer Abschluss Vertikalschnitt WELLE 44/200 (vertikal) CAD-DETAILS



- ① WELLE 44/200 (vertikal)
- ② Gleithaft
- ③ Lochblech gekantet
- ④ Taschenprofil gekantet
- ⑤ Tragprofil
- ⑥ Hinterlüftungsraum
- ⑦ Verbindungselement
- ⑧ Wandkonsole
- ⑨ Wärmedämmung
- ⑩ Thermisches Trennelement
- ⑪ Verankerungselement
- ⑫ Verankerungsgrund



