



STARK WIE EIN STIER

INHALT:

HOLZUNTERKONSTRUKTION

- 2 Ansicht – Schnürmaß
- 3 Vertikalschnitt – Konstruktiver Aufbau
- 4 Vertikalschnitt – Unterer Anschluss
- 5 Horizontalschnitt – Außenecke
- 6 Horizontalschnitt – Innenecke
- 7 Vertikalschnitt – Fensterbank
- 8 Horizontalschnitt – Fensterlaibung
- 9 Vertikalschnitt – Fenstersturz
- 10 Vertikalschnitt – Attika

ALUMINIUMUNTERKONSTRUKTION

- 11 Vertikalschnitt – Konstruktiver Aufbau
- 12 Vertikalschnitt – Unterer Anschluss
- 13 Horizontalschnitt – Außenecke
- 14 Horizontalschnitt – Innenecke
- 15 Vertikalschnitt – Fensterbank
- 16 Horizontalschnitt – Fensterlaibung
- 17 Vertikalschnitt – Fenstersturz
- 18 Vertikalschnitt – Oberer Abschluss
- 19 Vertikalschnitt – Attika

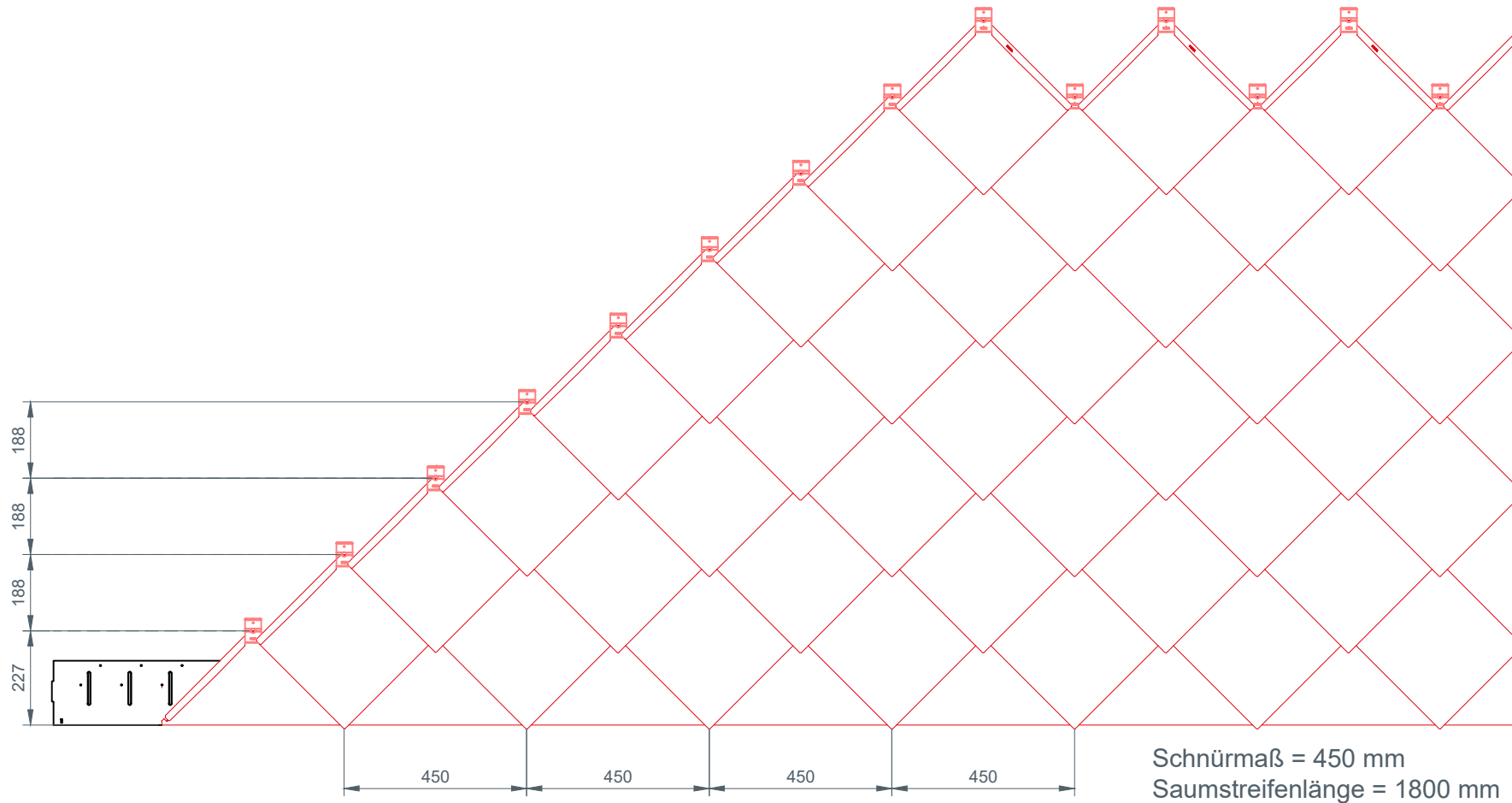


STARK WIE EIN STIER

Schnürmaß
Ansicht

WANDRAUTE 29 x 29

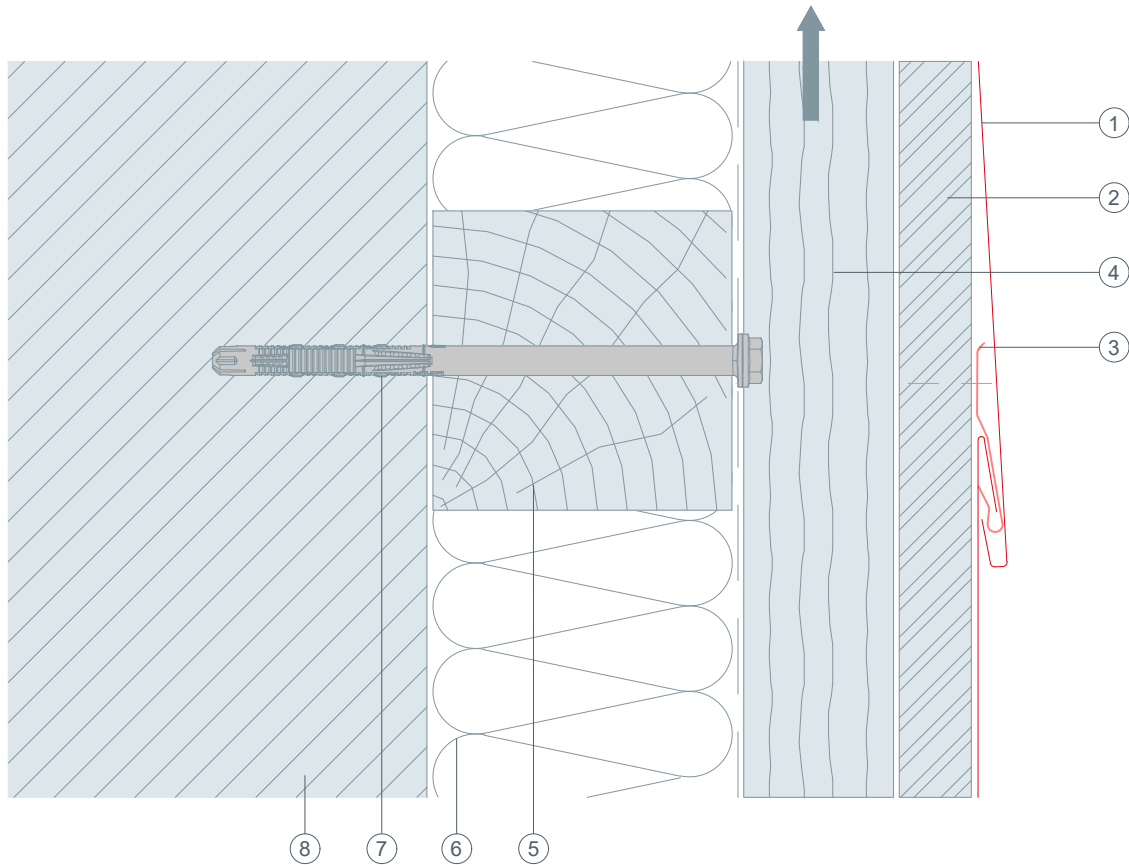
CAD-DETAILS





STARK WIE EIN STIER

Konstruktiver Aufbau Vertikalschnitt WANDRAUTE 29 x 29 CAD-DETAILS

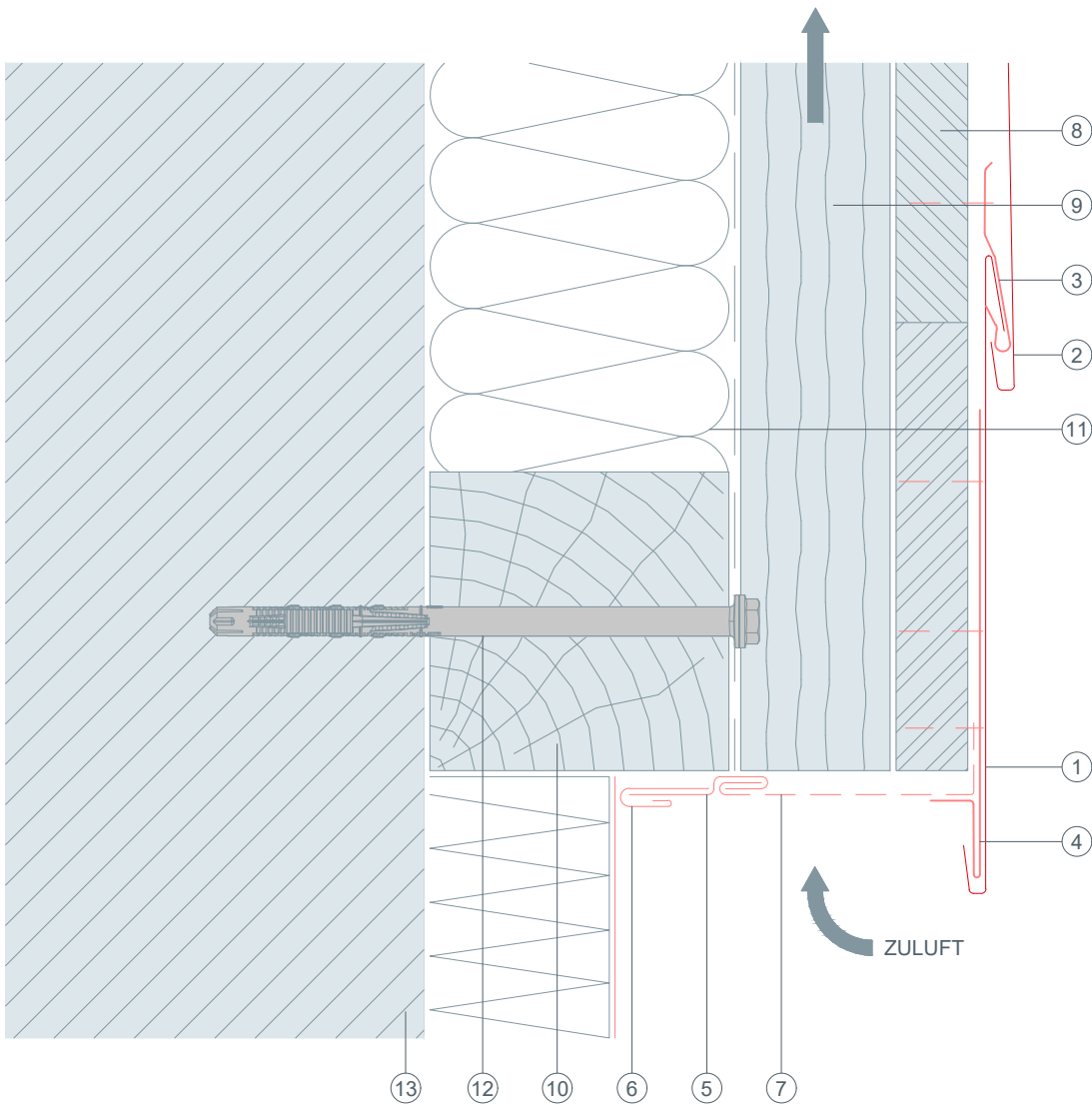


- ① WANDRAUTE 29 x 29
- ② Vollschalung (mind. 24 mm)
- ③ Wandrautenhaft für 29x29
- ④ Konterlatte - Hinterlüftung
- ⑤ horizontaler Holzriegel
- ⑥ Dämmung
- ⑦ Befestigungsmittel ins Tragwerk
- ⑧ Verankerungsgrund



STARK WIE EIN STIER

Unterer Anschluss Vertikalschnitt WANDRAUTE 29 x 29 CAD-DETAILS

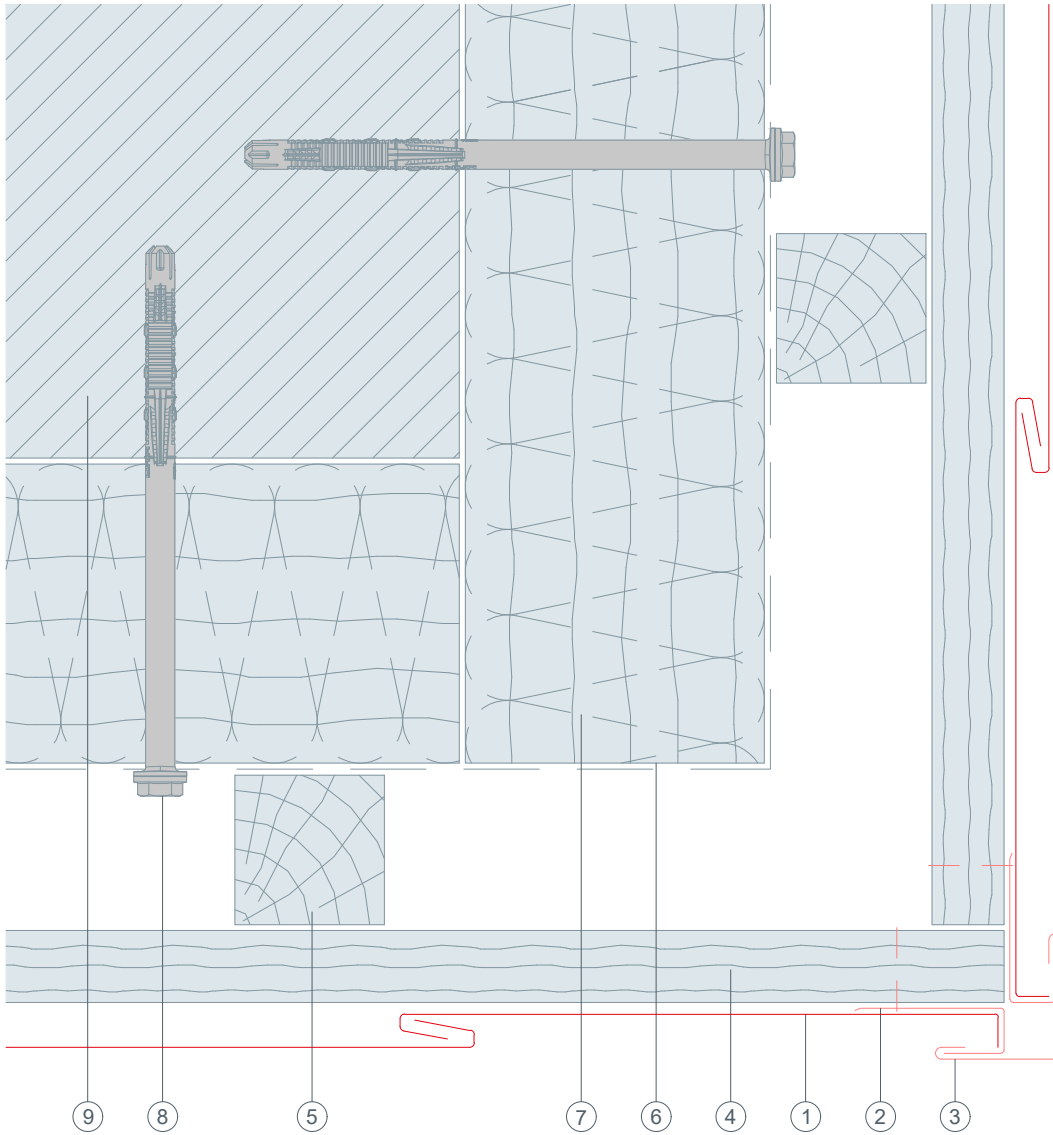


- ① Startplatte für WANDRAUTE 29 x 29
- ② WANDRAUTE 29 x 29
- ③ Wandrautenhaft für 29x29
- ④ Saumstreifen
- ⑤ Abdeckstreifen
- ⑥ Steckleiste
- ⑦ Lochblech gekantet
- ⑧ Vollschalung (mind. 24 mm)
- ⑨ Konterlatte - Hinterlüftung
- ⑩ horizontaler Holzriegel
- ⑪ Dämmung
- ⑫ Befestigungsmittel ins Tragwerk
- ⑬ Verankerungsgrund



STARK WIE EIN STIER

Außenecke Horizontalschnitt WANDRAUTE 29 x 29 CAD-DETAILS

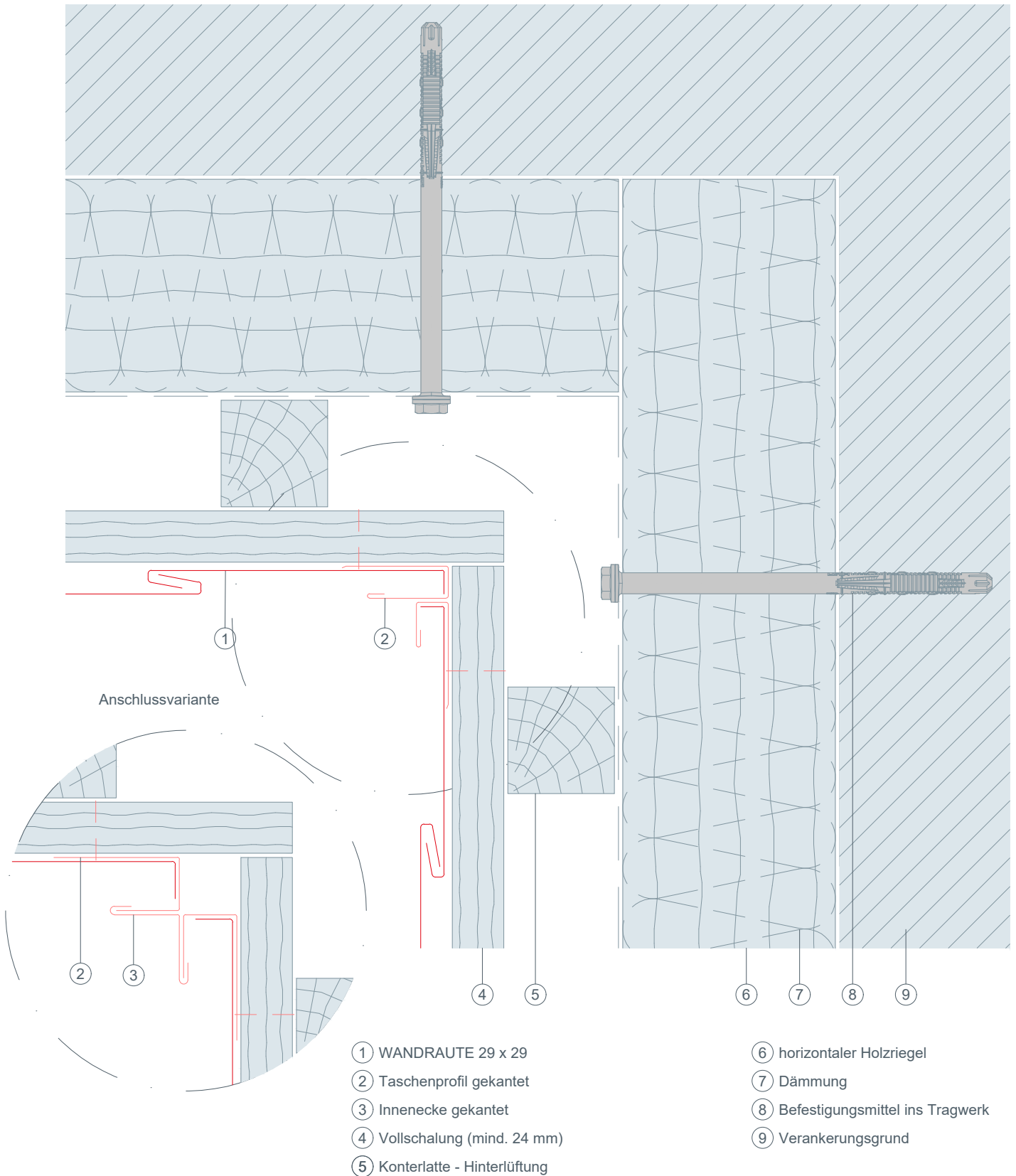


- ① WANDRAUTE 29 x 29
- ② Taschenprofil gekantet
- ③ Eckwinkel außen
- ④ Vollschalung (mind. 24 mm)
- ⑤ Konterlatte - Hinterlüftung
- ⑥ horizontaler Holzriegel
- ⑦ Dämmung
- ⑧ Befestigungsmittel ins Tragwerk
- ⑨ Verankerungsgrund



STARK WIE EIN STIER

Innenecke Horizontalschnitt WANDRAUTE 29 x 29 CAD-DETAILS

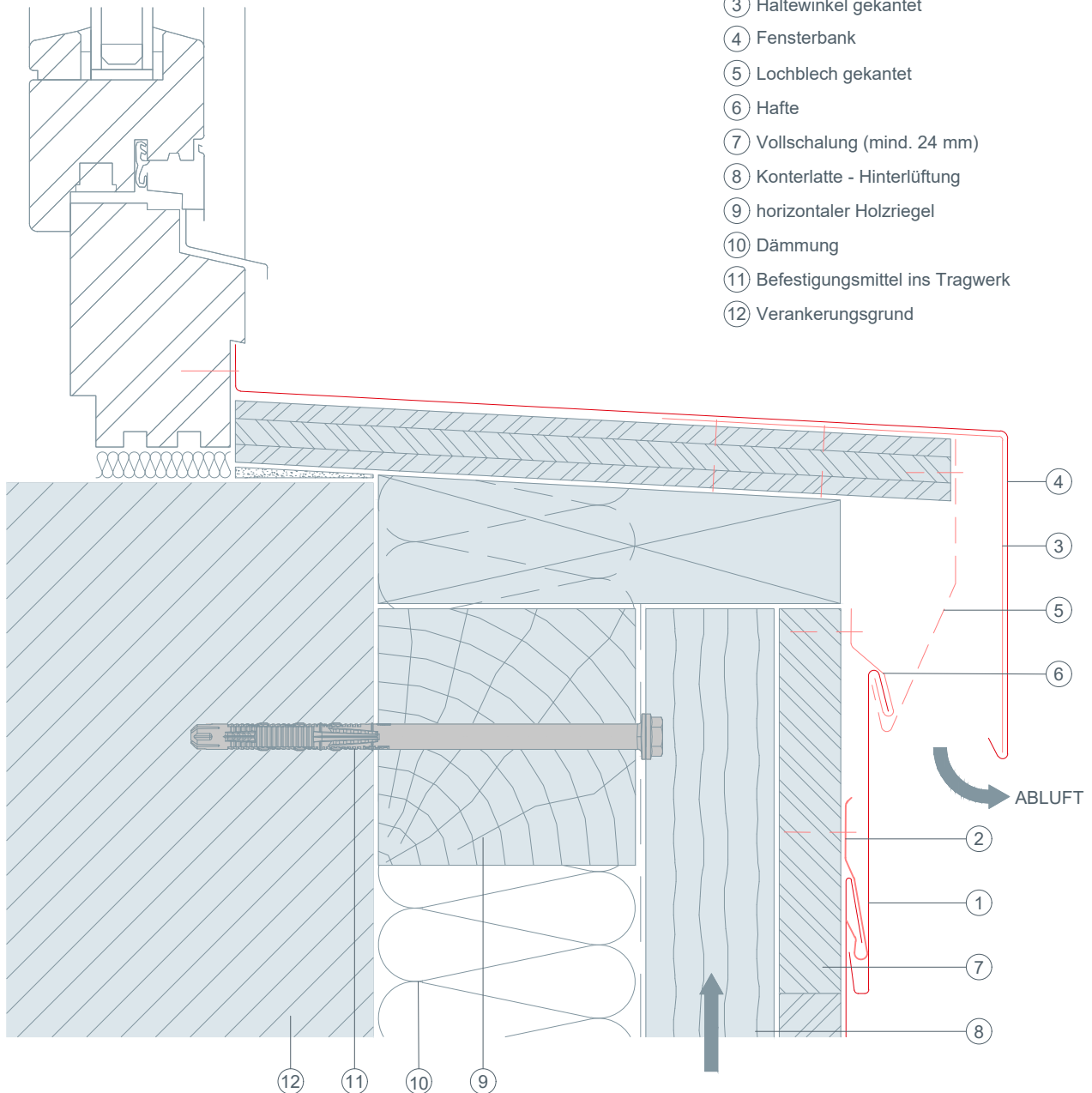




STARK WIE EIN STIER

Fensterbank Vertikalschnitt WANDRAUTE 29 x 29 CAD-DETAILS

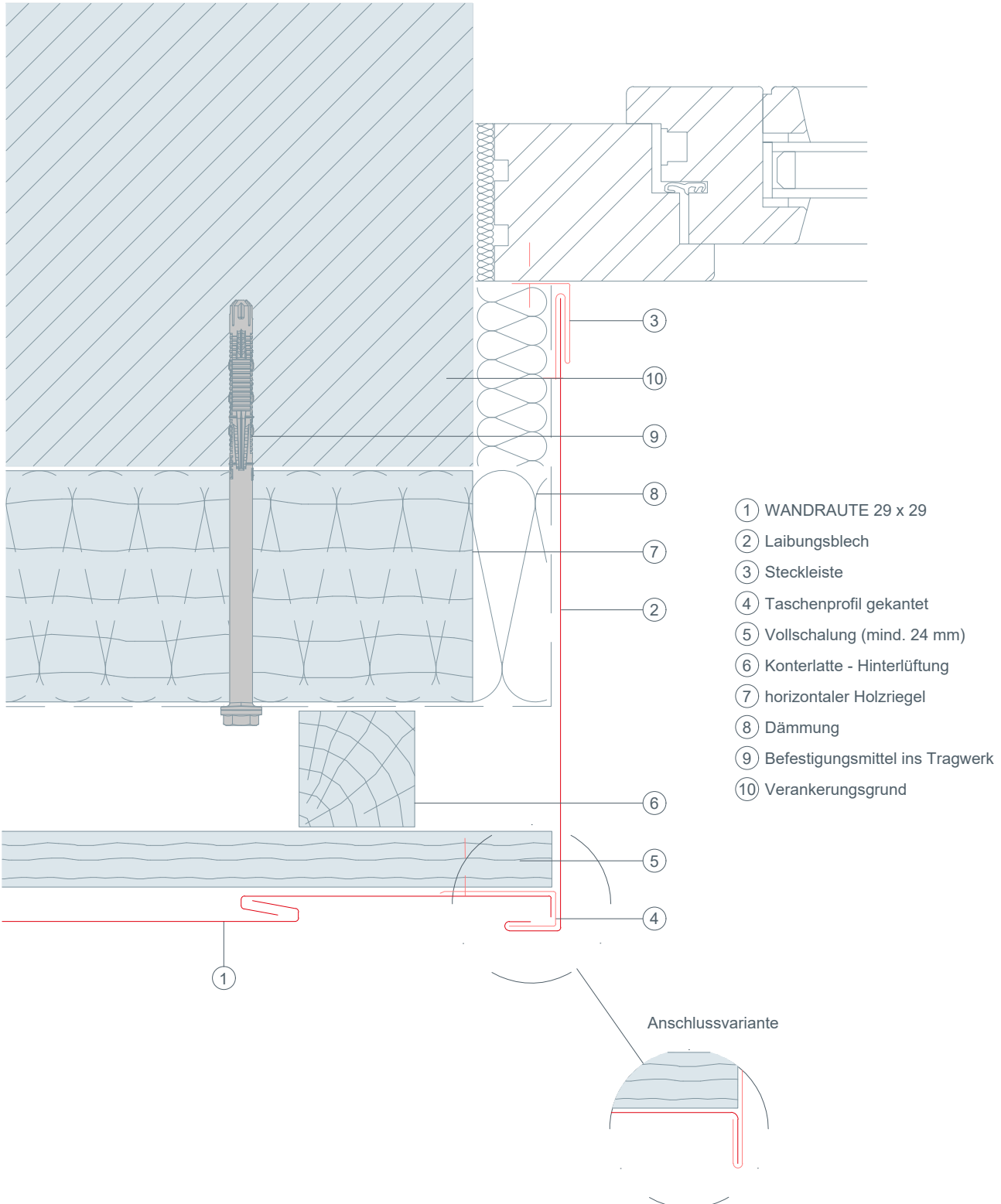
- ① WANDRAUTE 29 x 29
- ② Wandrautenhaft für 29x29
- ③ Haltewinkel gekantet
- ④ Fensterbank
- ⑤ Lochblech gekantet
- ⑥ Hafte
- ⑦ Vollschalung (mind. 24 mm)
- ⑧ Konterlatte - Hinterlüftung
- ⑨ horizontaler Holzriegel
- ⑩ Dämmung
- ⑪ Befestigungsmittel ins Tragwerk
- ⑫ Verankerungsgrund





STARK WIE EIN STIER

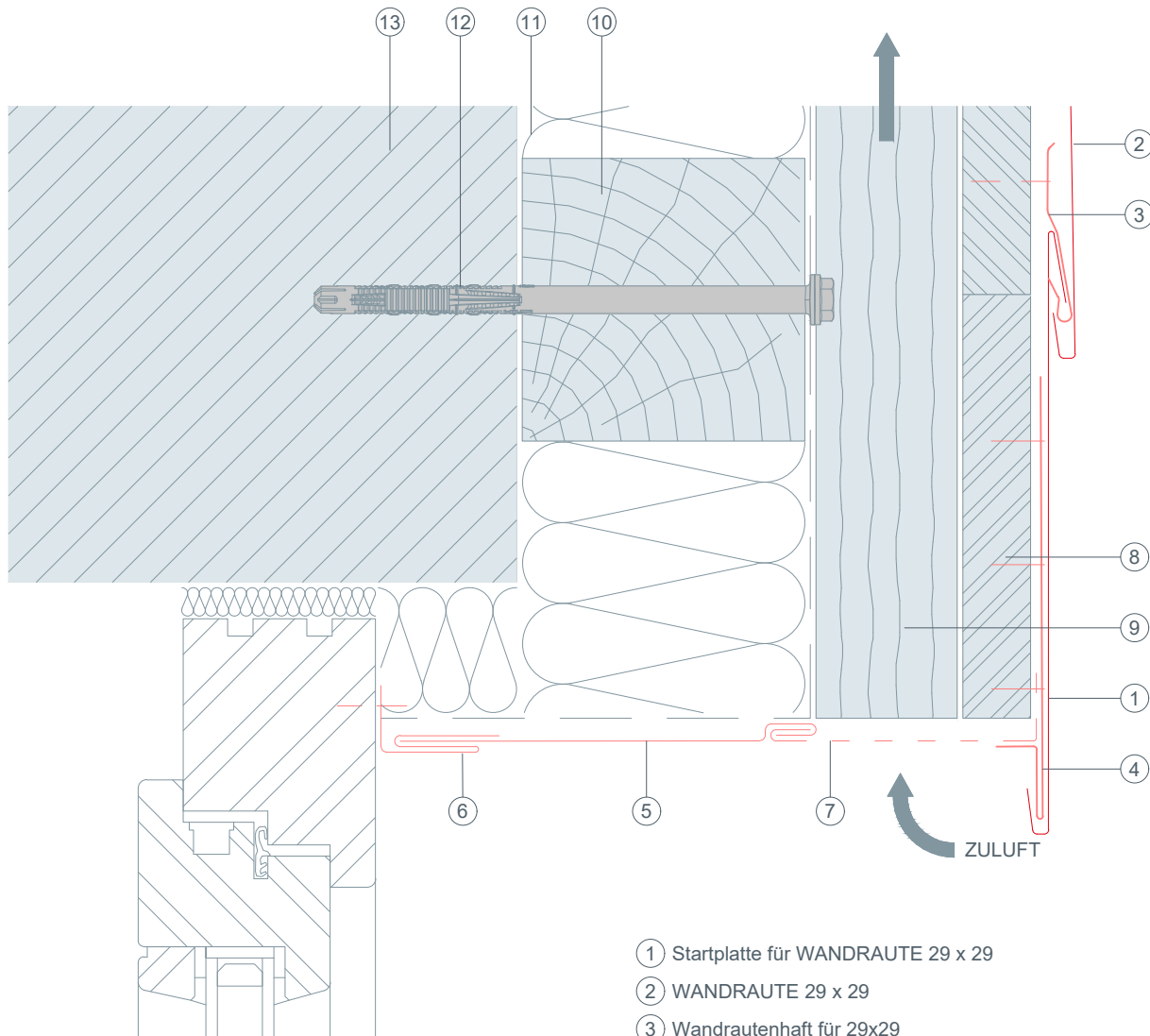
Fensterlaibung Horizontalschnitt WANDRAUTE 29 x 29 CAD-DETAILS





STARK WIE EIN STIER

Fenstersturz Vertikalschnitt WANDRAUTE 29 x 29 CAD-DETAILS



- ① Startplatte für WANDRAUTE 29 x 29
- ② WANDRAUTE 29 x 29
- ③ Wandrautenhaft für 29x29
- ④ Saumstreifen
- ⑤ Abdeckstreifen
- ⑥ Steckleiste
- ⑦ Lochblech gekantet
- ⑧ Vollschalung (mind. 24 mm)
- ⑨ Konterlatte - Hinterlüftung
- ⑩ horizontaler Holzriegel
- ⑪ Dämmung
- ⑫ Befestigungsmittel ins Tragwerk
- ⑬ Verankerungsgrund

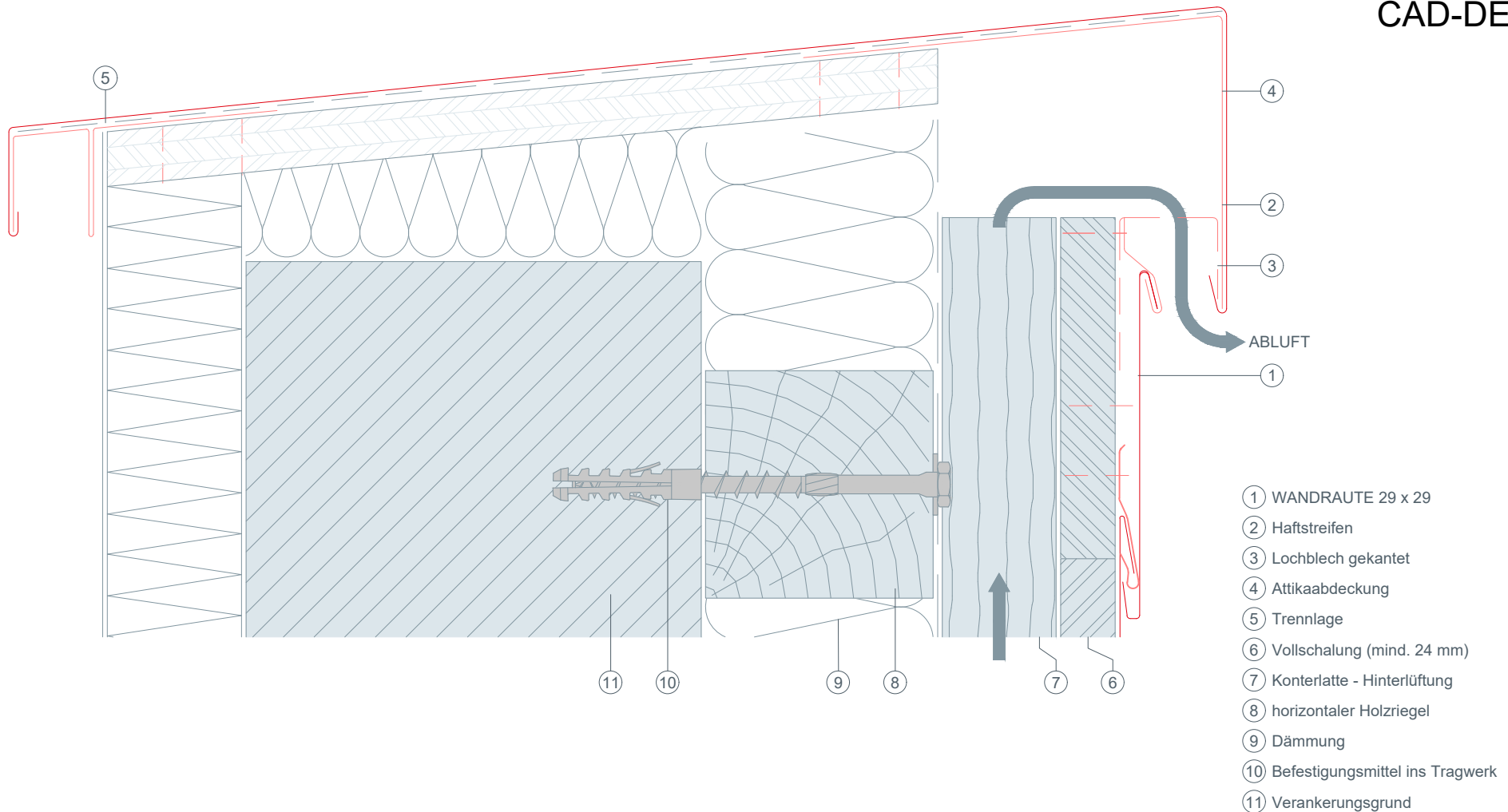


STARK WIE EIN STIER

Attika Vertikalschnitt

WANDRAUTE 29 x 29

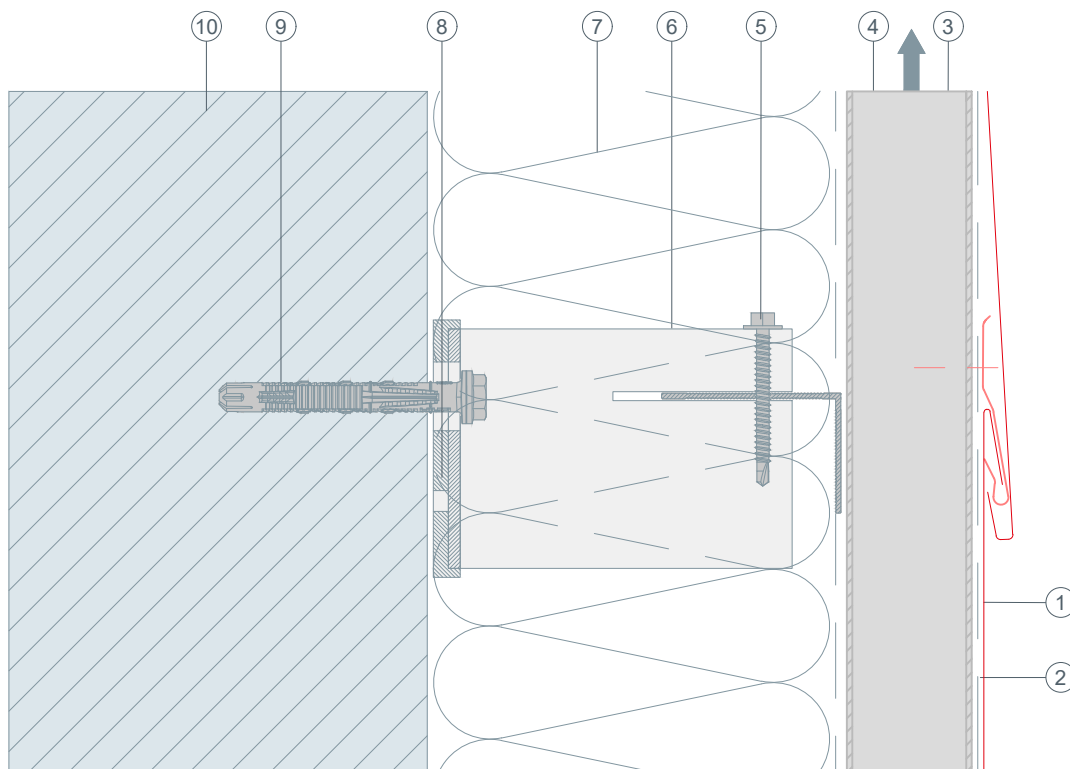
CAD-DETAILS





STARK WIE EIN STIER

Konstruktiver Aufbau Vertikalschnitt WANDRAUTE 29 x 29

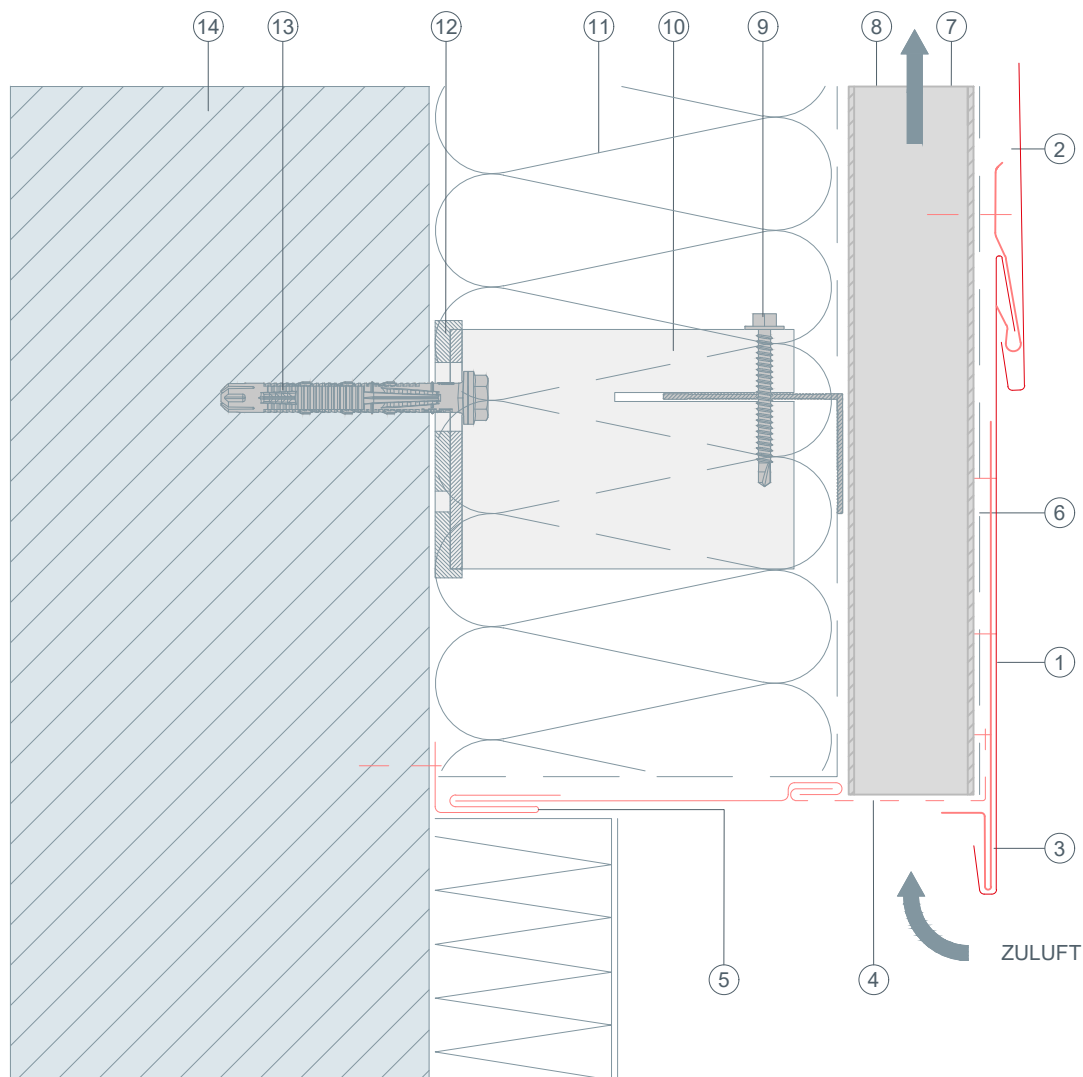


- ① WANDRAUTE 29 × 29
- ② Trennlage
- ③ Trapezblech
- ④ Hinterlüftung
- ⑤ Verbindungsschraube
- ⑥ Distanzhalter
- ⑦ Dämmung
- ⑧ Isolator (Thermostopper)
- ⑨ Befestigungsmittel ins Tragwerk
- ⑩ Verankerungsgrund



STARK WIE EIN STIER

Unterer Anschluss Vertikalschnitt WANDRAUTE 29 x 29

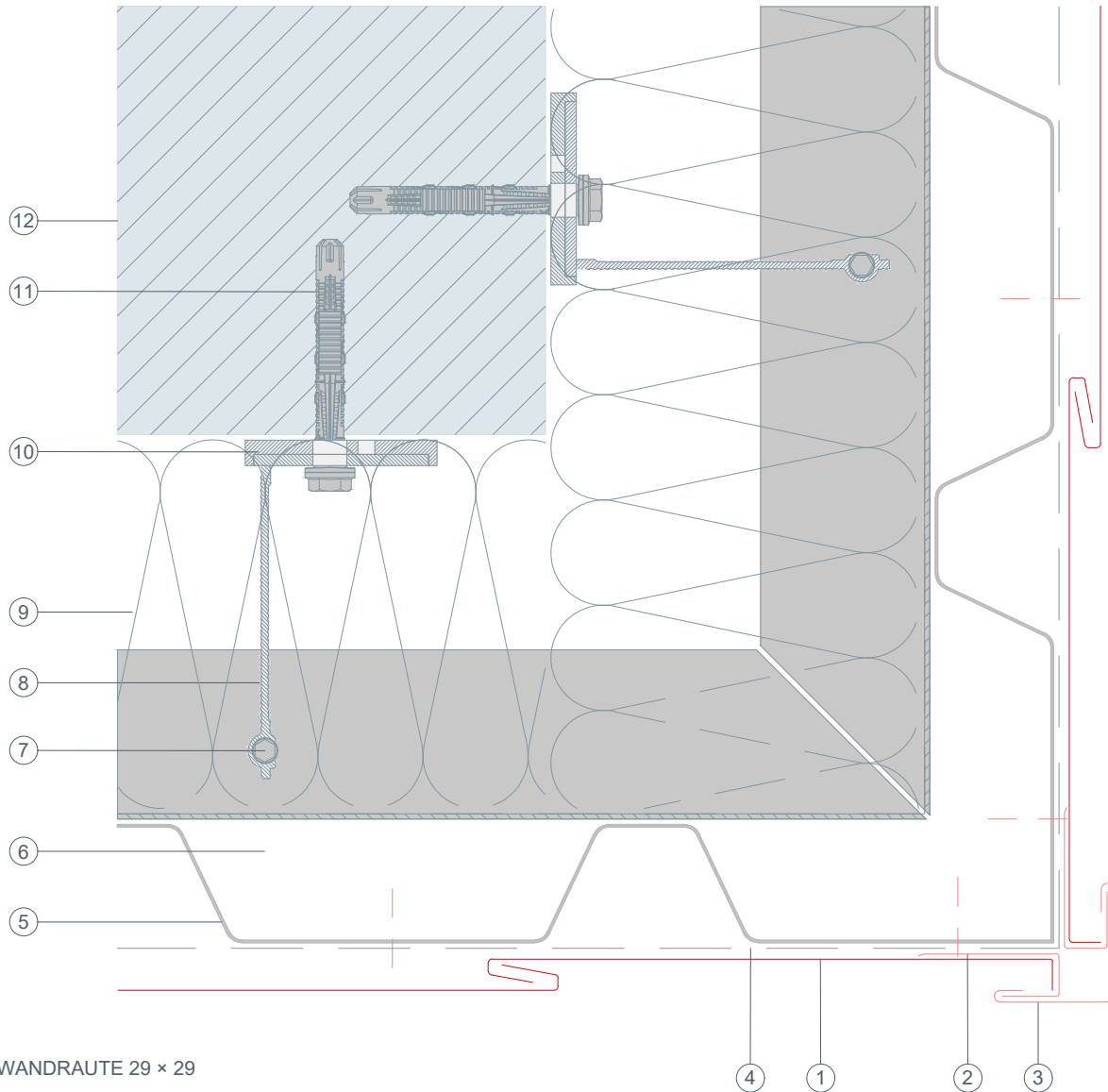


- ① Startplatte für WANDRAUTE 29 × 29
- ② WANDRAUTE 29 × 29
- ③ Saumstreifen
- ④ Lochblech gekantet
- ⑤ Steckleiste
- ⑥ Trennlage
- ⑦ Trapezblech
- ⑧ Hinterlüftung
- ⑨ Verbindungsschraube
- ⑩ Distanzhalter
- ⑪ Dämmung
- ⑫ Isolator (Thermostopper)
- ⑬ Befestigungsmittel ins Tragwerk
- ⑭ Verankerungsgrund



STARK WIE EIN STIER

Außenecke Horizontalschnitt WANDRAUTE 29 x 29



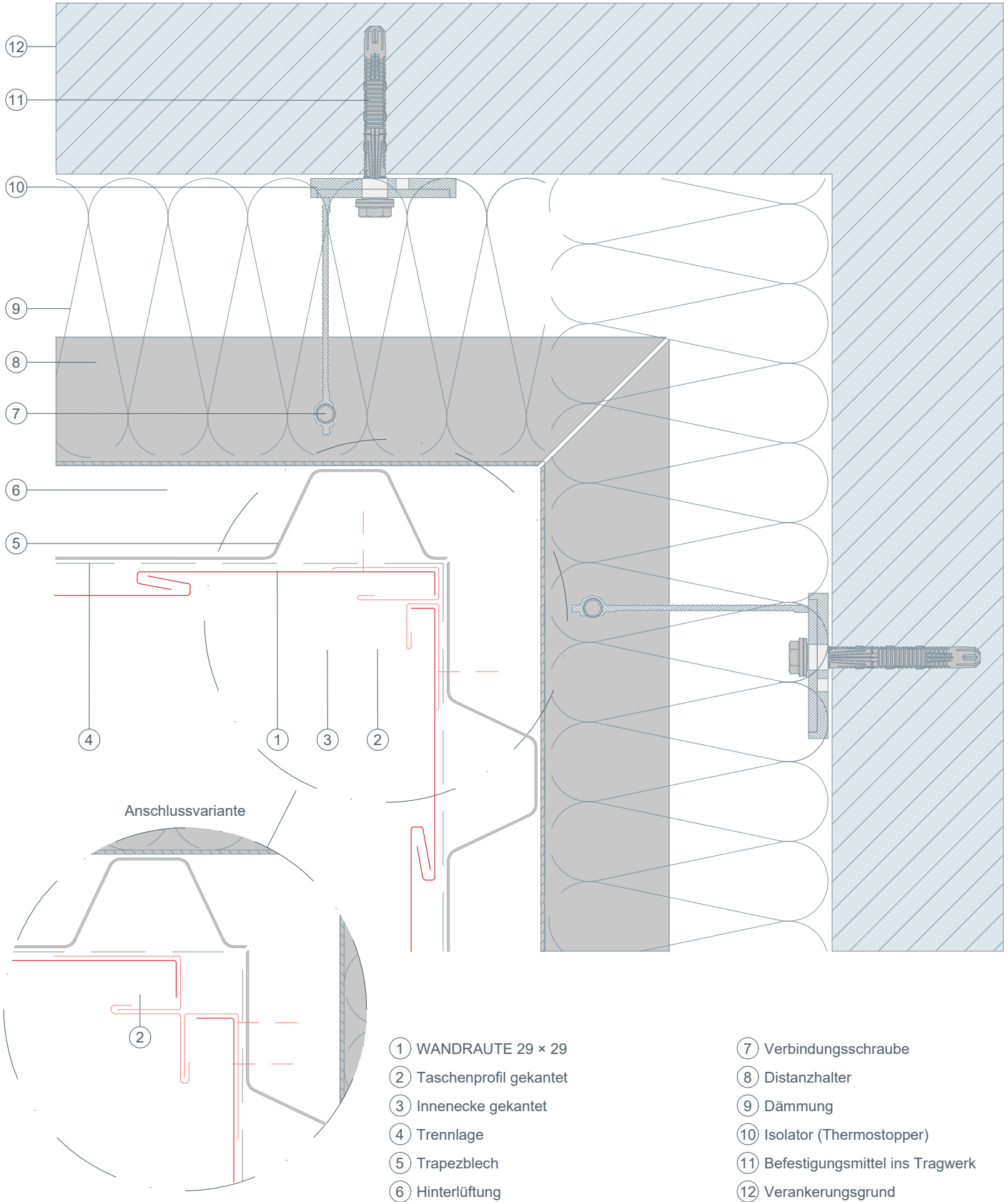
- ① WANDRAUTE 29 × 29
- ② Taschenprofil gekantet
- ③ Eckwinkel außen
- ④ Trennlage
- ⑤ Trapezblech
- ⑥ Hinterlüftung
- ⑦ Verbindungsschraube
- ⑧ Distanzhalter
- ⑨ Dämmung
- ⑩ Isolator (Thermostopper)
- ⑪ Befestigungsmittel ins Tragwerk
- ⑫ Verankerungsg rund

④ ① ② ③



STARK WIE EIN STIER

Innenecke Horizontalschnitt WANDRAUTE 29 x 29

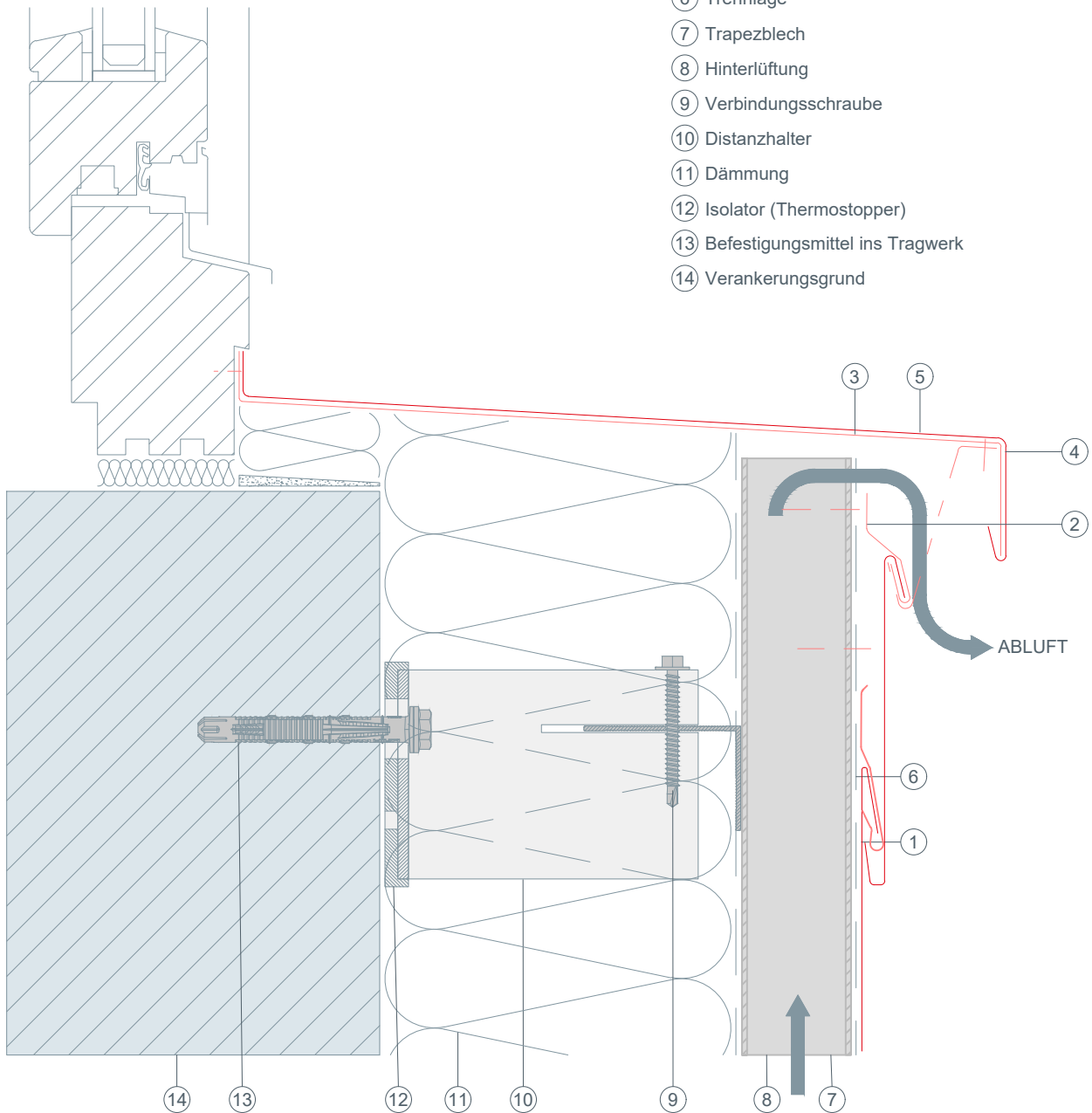




STARK WIE EIN STIER

Fensterbank Vertikalschnitt WANDRAUTE 29 x 29

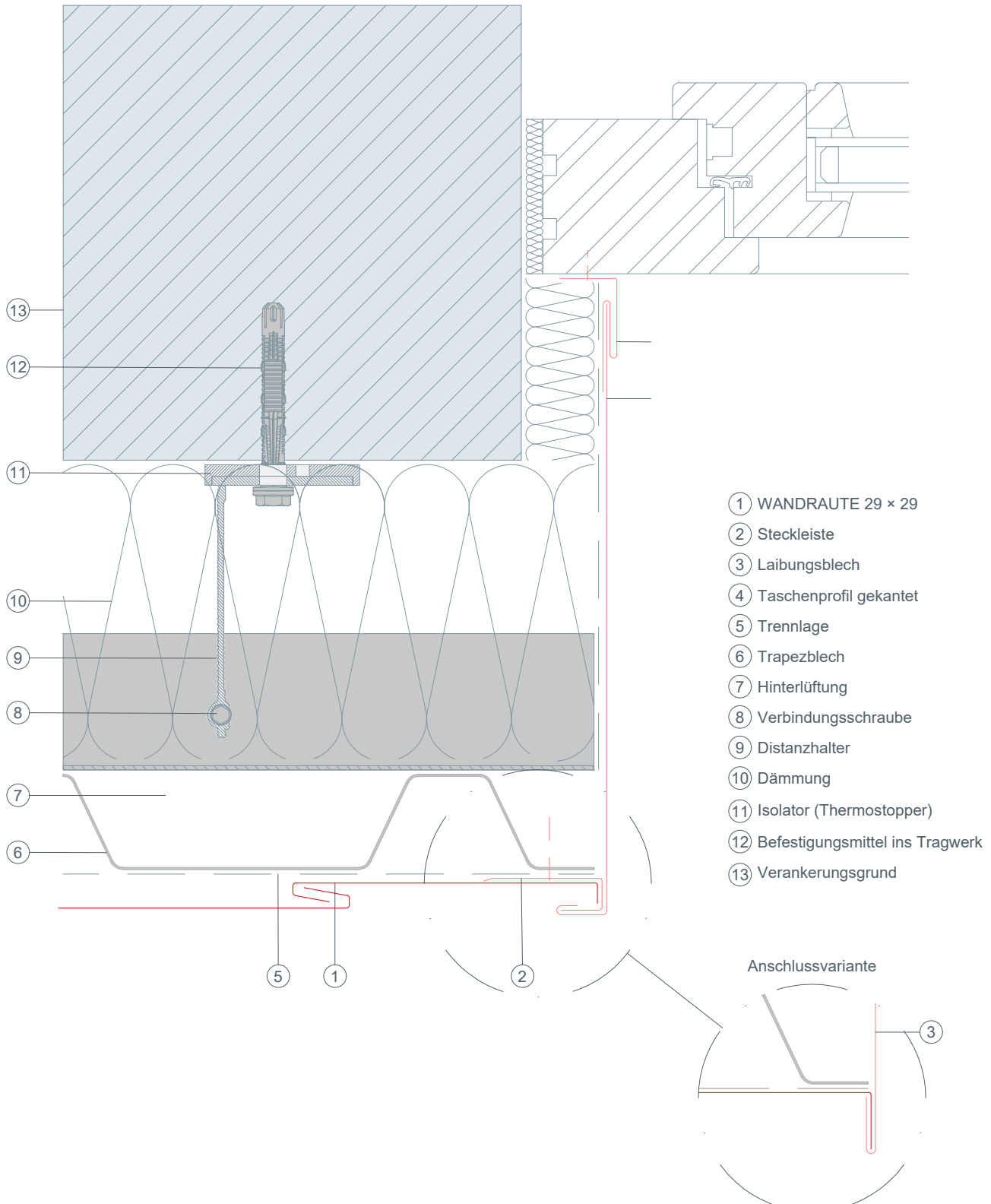
- ① WANDRAUTE 29 x 29
- ② Hafte
- ③ Haltewinkel gekantet
- ④ Lochblech gekantet
- ⑤ Fensterbank
- ⑥ Trennlage
- ⑦ Trapezblech
- ⑧ Hinterlüftung
- ⑨ Verbindungsschraube
- ⑩ Distanzhalter
- ⑪ Dämmung
- ⑫ Isolator (Thermostopper)
- ⑬ Befestigungsmittel ins Tragwerk
- ⑭ Verankerungsgrund





STARK WIE EIN STIER

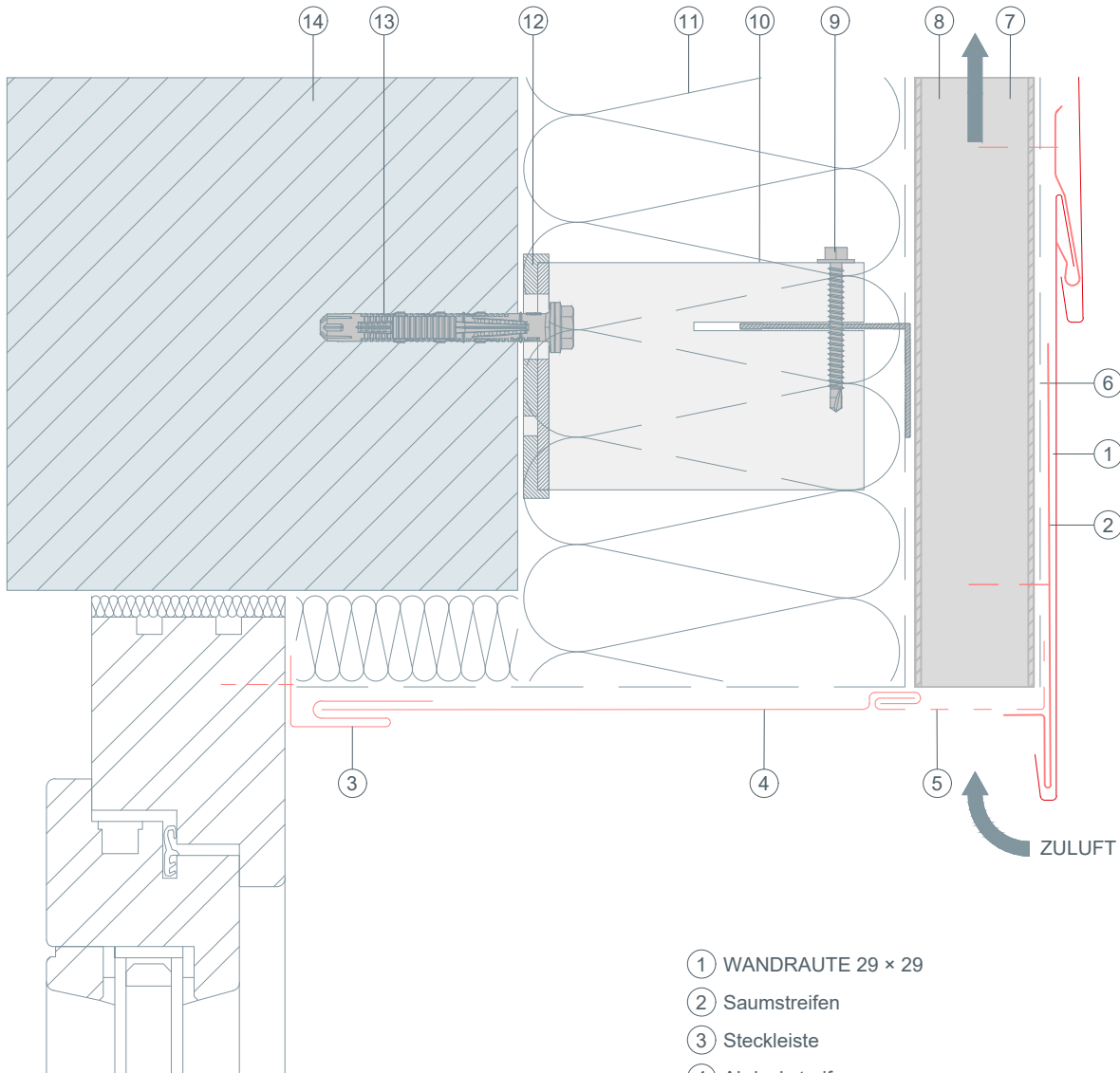
Fensterlaibung Horizontalschnitt WANDRAUTE 29 x 29





STARK WIE EIN STIER

Fenstersturz Vertikalschnitt WANDRAUTE 29 x 29 CAD-DETAILS

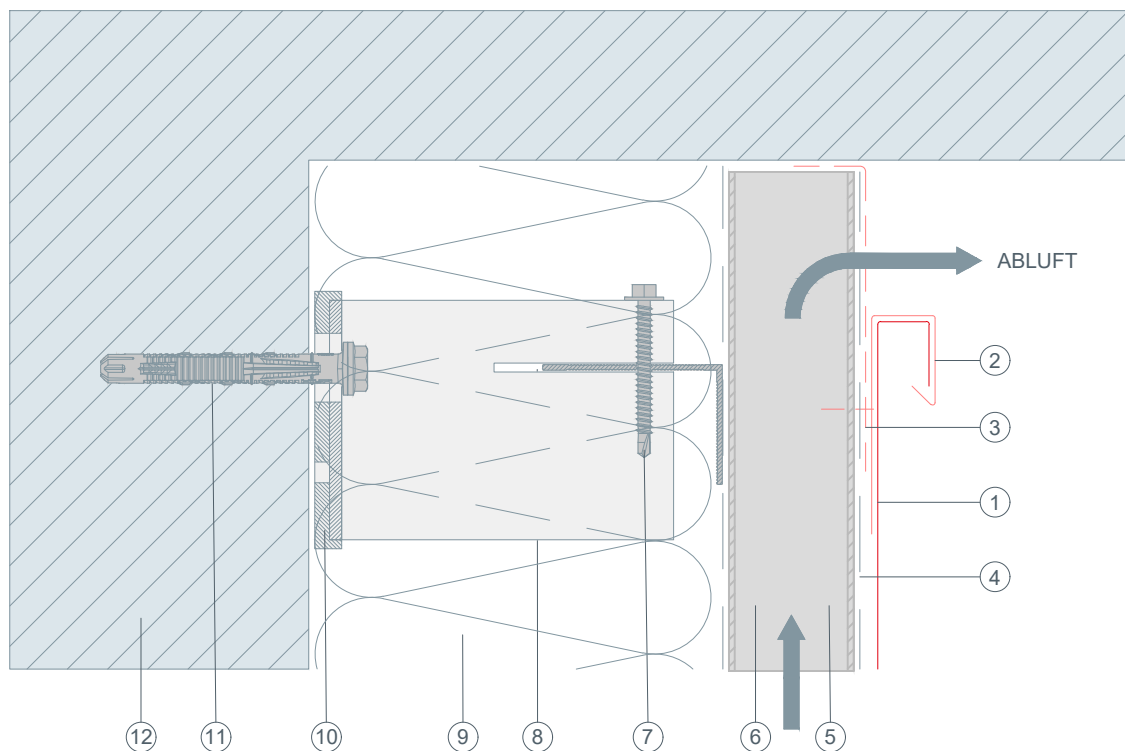


- ① WANDRAUTE 29 × 29
- ② Saumstreifen
- ③ Steckleiste
- ④ Abdeckstreifen
- ⑤ Lochblech gekantet
- ⑥ Trennlage
- ⑦ Trapezblech
- ⑧ Hinterlüftung
- ⑨ Verbindungsschraube
- ⑩ Distanzhalter
- ⑪ Dämmung
- ⑫ Isolator (Thermostopper)
- ⑬ Befestigungsmittel ins Tragwerk
- ⑭ Verankerungsgrund



STARK WIE EIN STIER

Oberer Abschluss Vertikalschnitt WANDRAUTE 29 x 29 CAD-DETAILS



- ① WANDRAUTE 29 × 29
- ② Taschenprofil gekantet
- ③ Lochblech gekantet
- ④ Trennlage
- ⑤ Trapezblech
- ⑥ Hinterlüftung
- ⑦ Verbindungsschraube
- ⑧ Distanzhalter
- ⑨ Dämmung
- ⑩ Isolator (Thermostopper)
- ⑪ Befestigungsmittel ins Tragwerk
- ⑫ Verankerungsgrund



STARK WIE EIN STIER

Attika Vertikalschnitt

WANDRAUTE 29 x 29

CAD-DETAILS

