



STARK WIE EIN STIER

FASSADENPANEEL FX.12

CAD-DETAILS

INHALT:

HOLZUNTERKONSTRUKTION

- 2 Vertikalschnitt – Unterer Anschluss
- 3 Horizontalschnitt – Wandanschluss
- 4 Horizontalschnitt – Außenecke
- 5 Horizontalschnitt – Innenecke
- 6 Vertikalschnitt – Fensterbank
- 7 Horizontalschnitt – Fensterlaibung
- 8 Vertikalschnitt – Fenstersturz
- 9 Vertikalschnitt – Oberer Abschluss
- 10 Vertikalschnitt – Attika
- 11 Vertikalschnitt – Verlegemaß

ALUMINIUMUNTERKONSTRUKTION

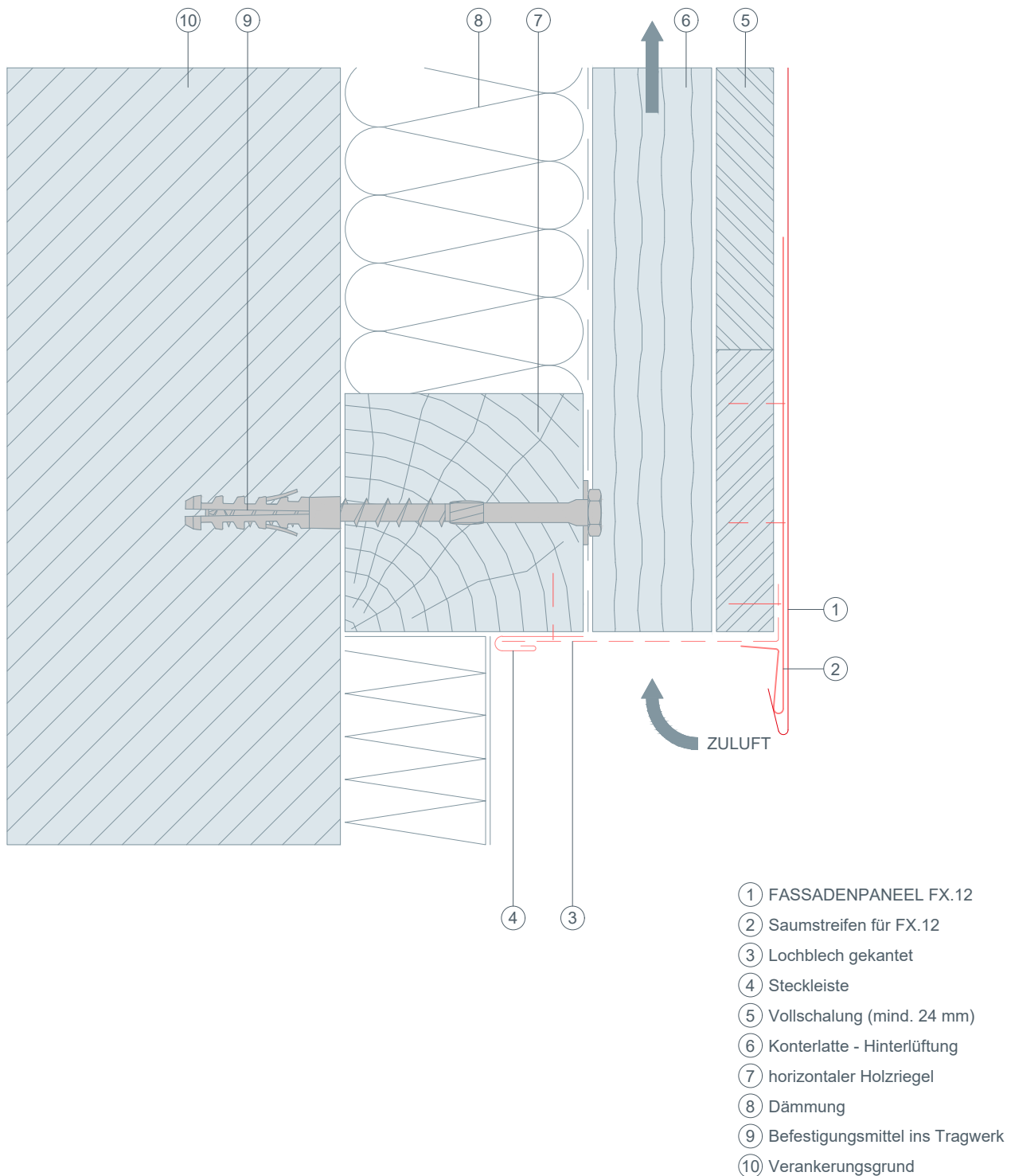
- 12 Vertikalschnitt – Unterer Anschluss
- 13 Horizontalschnitt – Wandanschluss
- 14 Horizontalschnitt – Außenecke
- 15 Horizontalschnitt – Innenecke
- 16 Vertikalschnitt – Fensterbank
- 17 Horizontalschnitt – Fensterlaibung
- 18 Vertikalschnitt – Fenstersturz
- 19 Vertikalschnitt – Oberer Abschluss
- 20 Vertikalschnitt – Attika
- 21 Vertikalschnitt – Verlegemaß



STARK WIE EIN STIER

Unterer Anschluss Vertikalschnitt FASSADENPANEEL FX.12

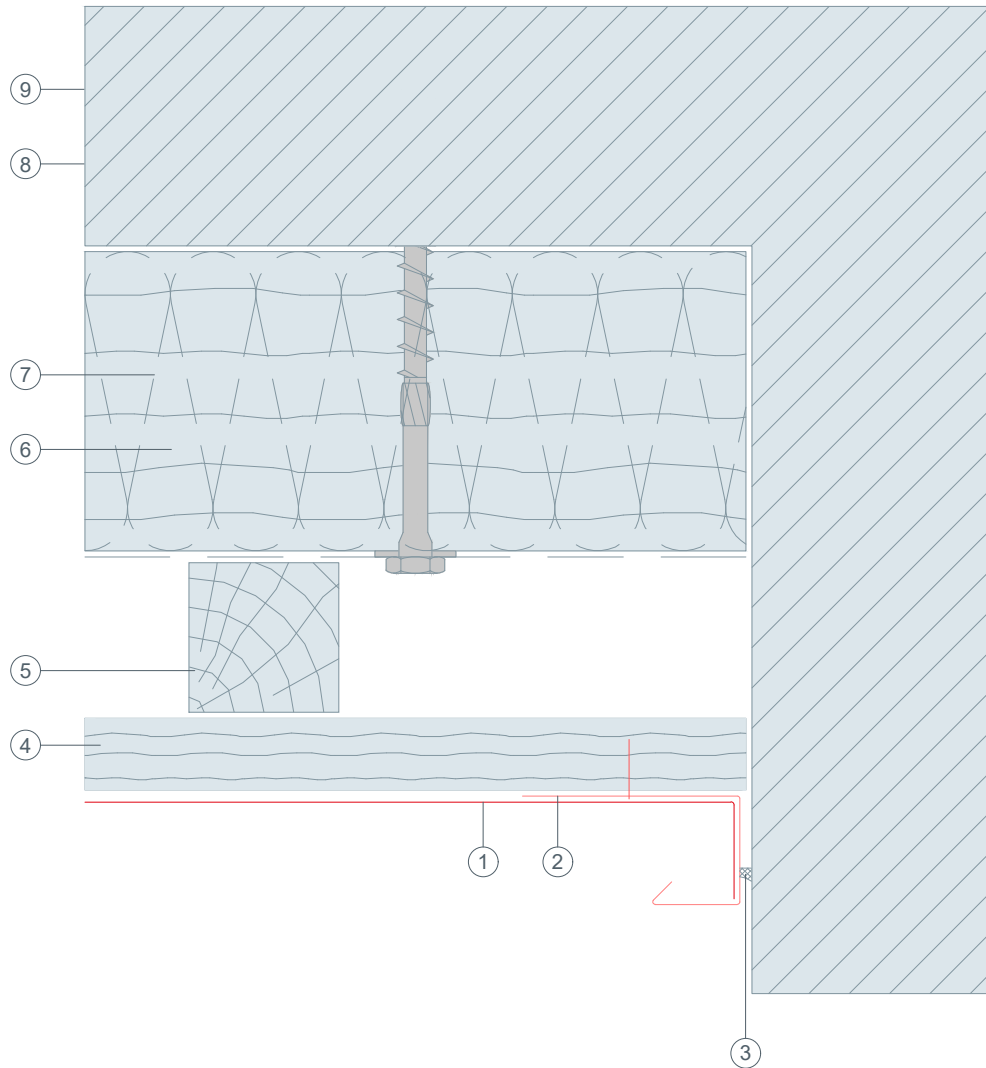
CAD-DETAILS





STARK WIE EIN STIER

Wandanschluss Horizontalschnitt FASSADENPANEEL FX.12 CAD-DETAILS



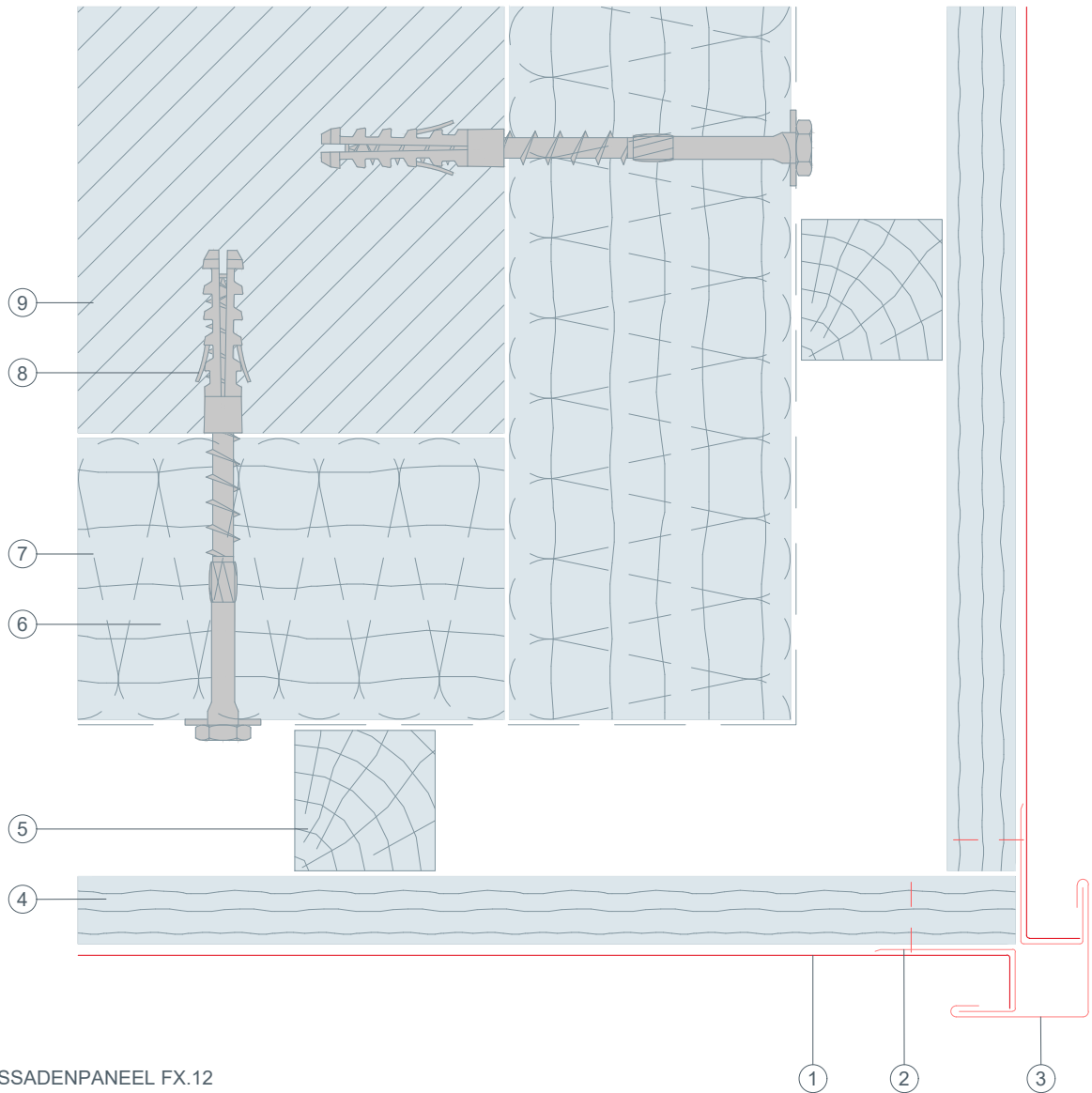
- ① FASSADENPANEEL FX.12
- ② Taschenprofil gekantet
- ③ dauerelastische Wartungsfuge
- ④ Vollschalung (mind. 24 mm)
- ⑤ Konterlatte - Hinterlüftung
- ⑥ horizontaler Holzriegel
- ⑦ Dämmung
- ⑧ Befestigungsmittel ins Tragwerk
- ⑨ Verankerungsgrund



STARK WIE EIN STIER

Außenecke Horizontalschnitt FASSADENPANEEL FX.12

CAD-DETAILS



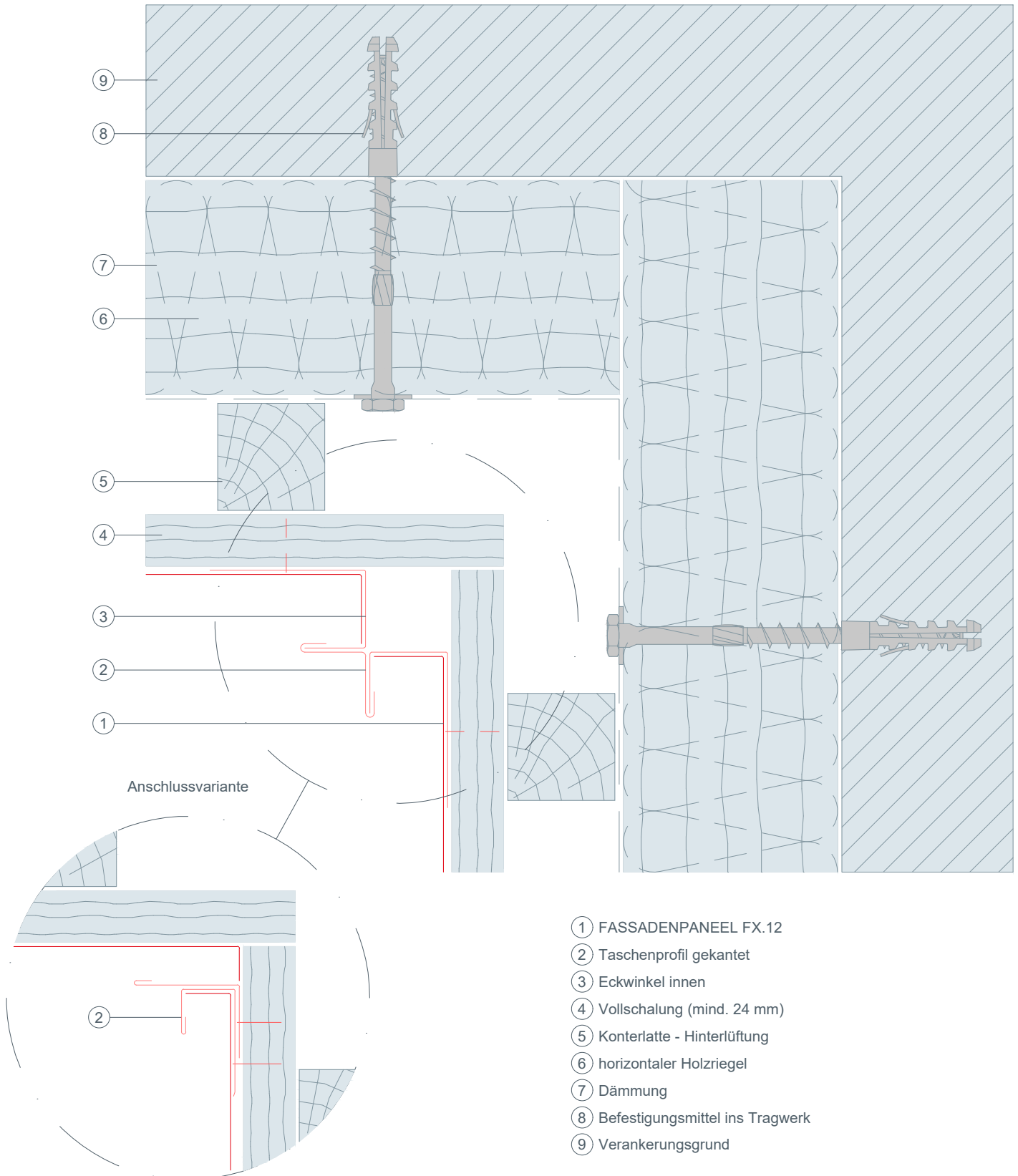
- ① FASSADENPANEEL FX.12
- ② Taschenprofil gekantet
- ③ Eckwinkel außen
- ④ Vollschalung (mind. 24 mm)
- ⑤ Konterlatte - Hinterlüftung
- ⑥ horizontaler Holzriegel
- ⑦ Dämmung
- ⑧ Befestigungsmittel ins Tragwerk
- ⑨ Verankerungsgrund



STARK WIE EIN STIER

Innenecke Horizontalschnitt FASSADENPANEEL FX.12

CAD-DETAILS

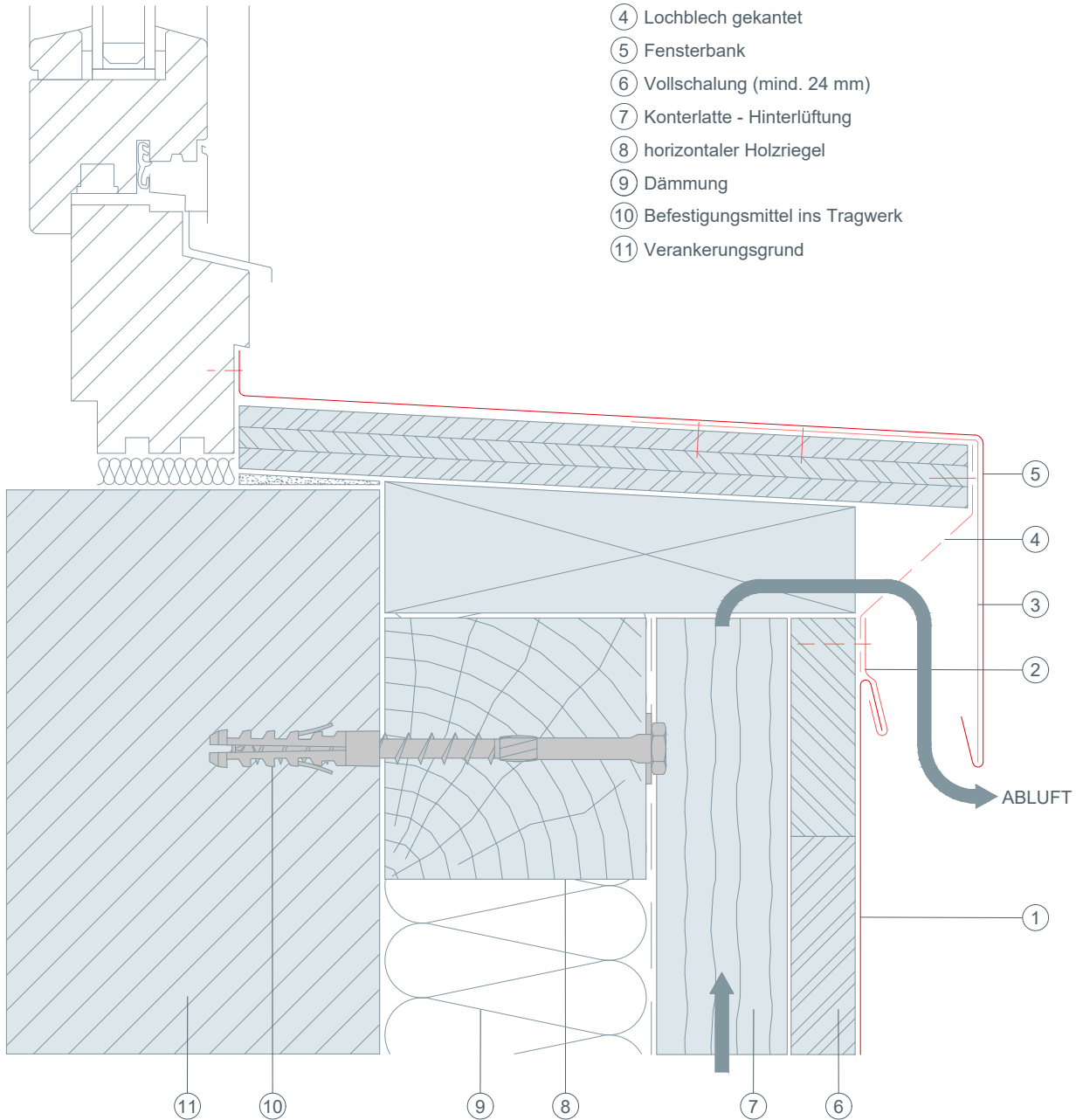




STARK WIE EIN STIER

Fensterbank Vertikalschnitt FASSADENPANEEL FX.12 CAD-DETAILS

- ① FASSADENPANEEL FX.12
- ② Haft
- ③ Fensterbankhalter
- ④ Lochblech gekantet
- ⑤ Fensterbank
- ⑥ Vollschalung (mind. 24 mm)
- ⑦ Konterlatte - Hinterlüftung
- ⑧ horizontaler Holzriegel
- ⑨ Dämmung
- ⑩ Befestigungsmittel ins Tragwerk
- ⑪ Verankerungsgrund

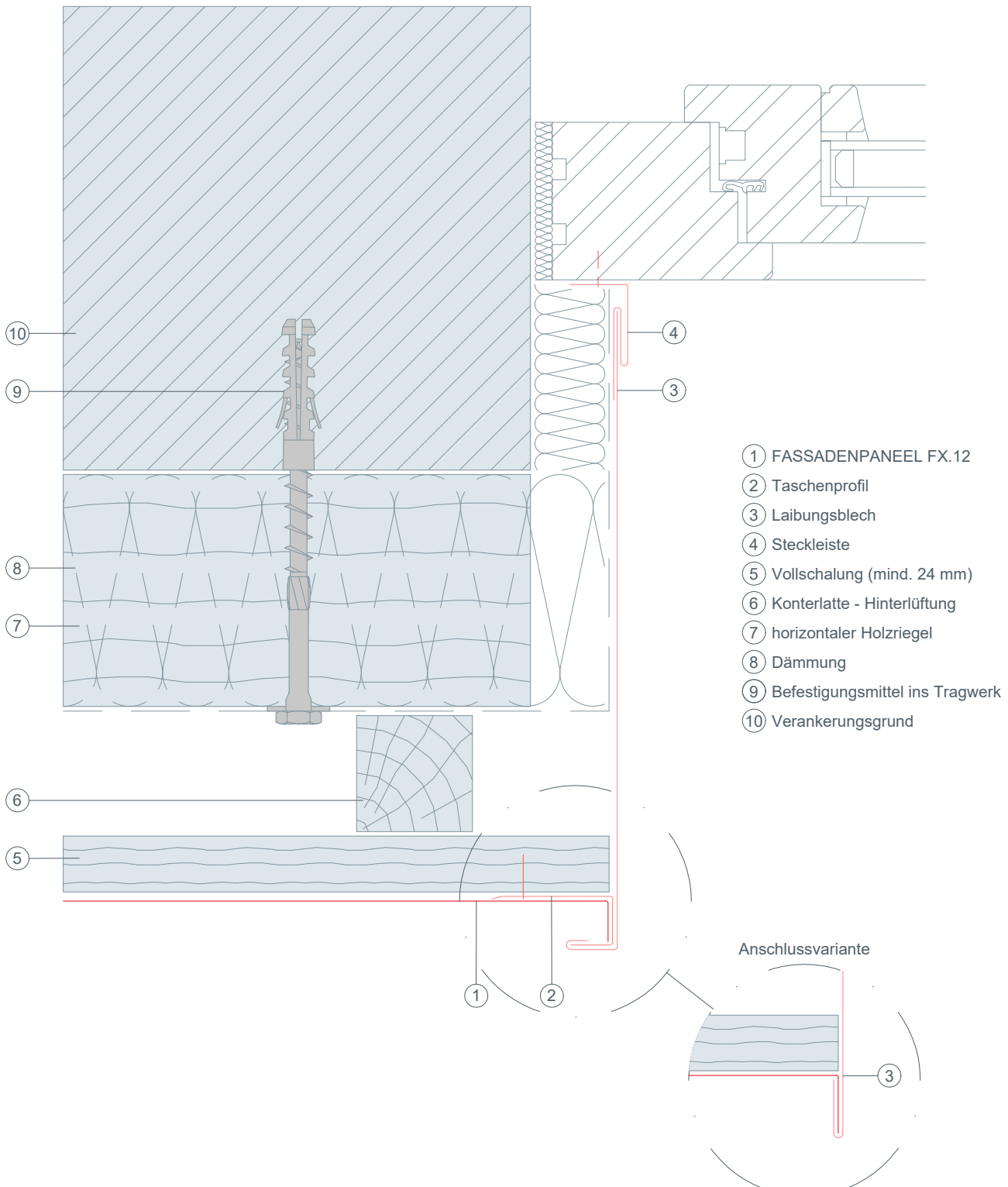




STARK WIE EIN STIER

Fensterlaibung Horizontalschnitt FASSADENPANEEL FX.12

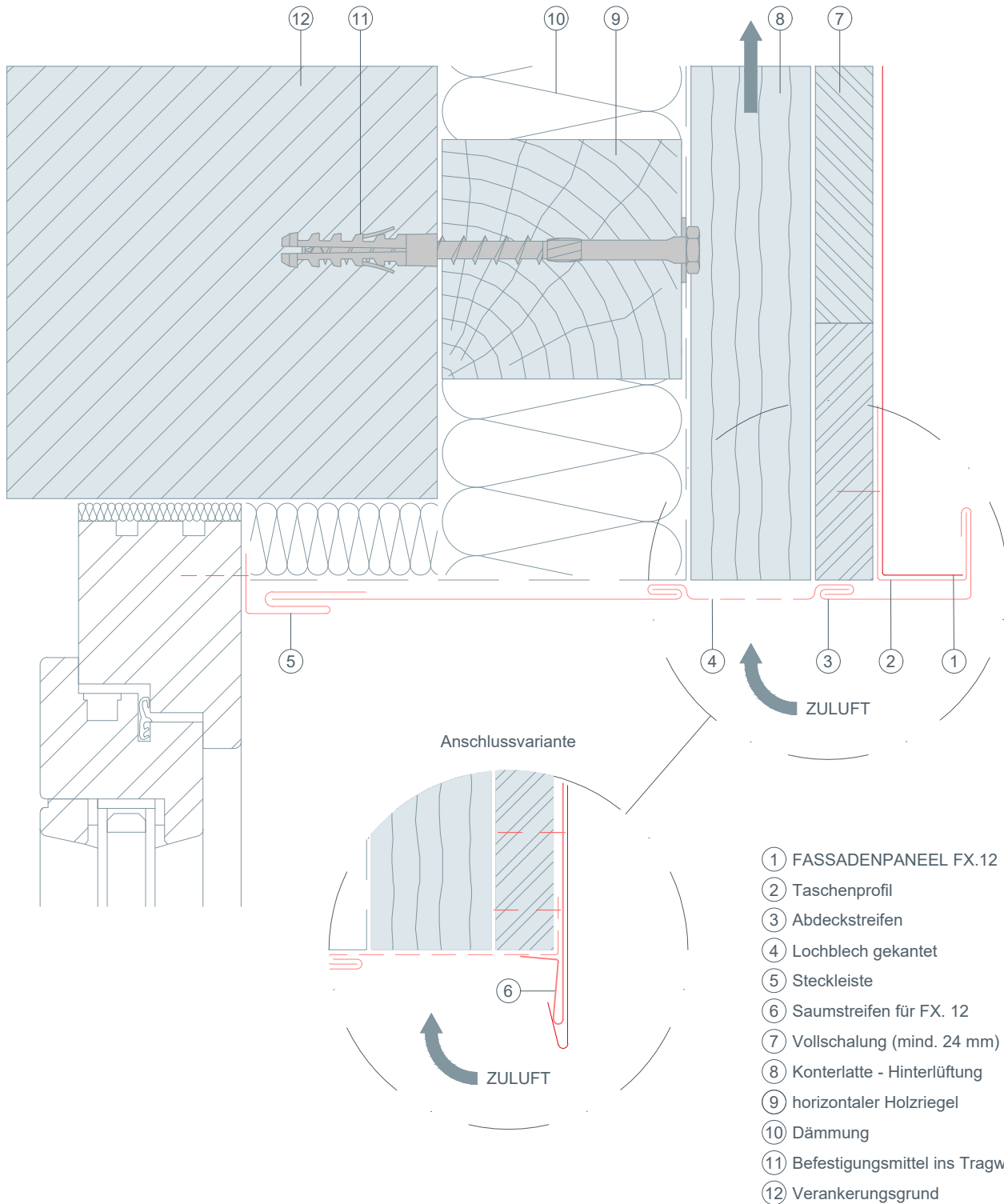
CAD-DETAILS





STARK WIE EIN STIER

Fenstersturz Vertikalschnitt FASSADENPANEEL FX.12 CAD-DETAILS

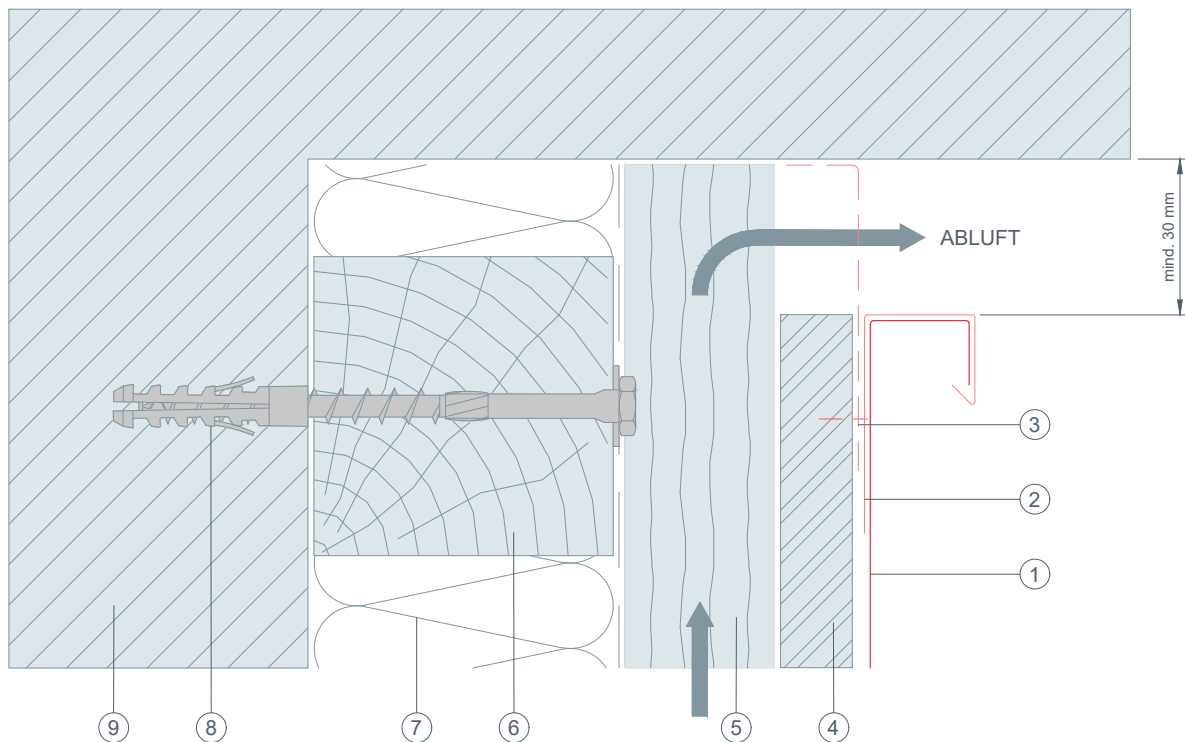




STARK WIE EIN STIER

Oberer Abschluss Vertikalschnitt FASSADENPANEEL FX.12

CAD-DETAILS

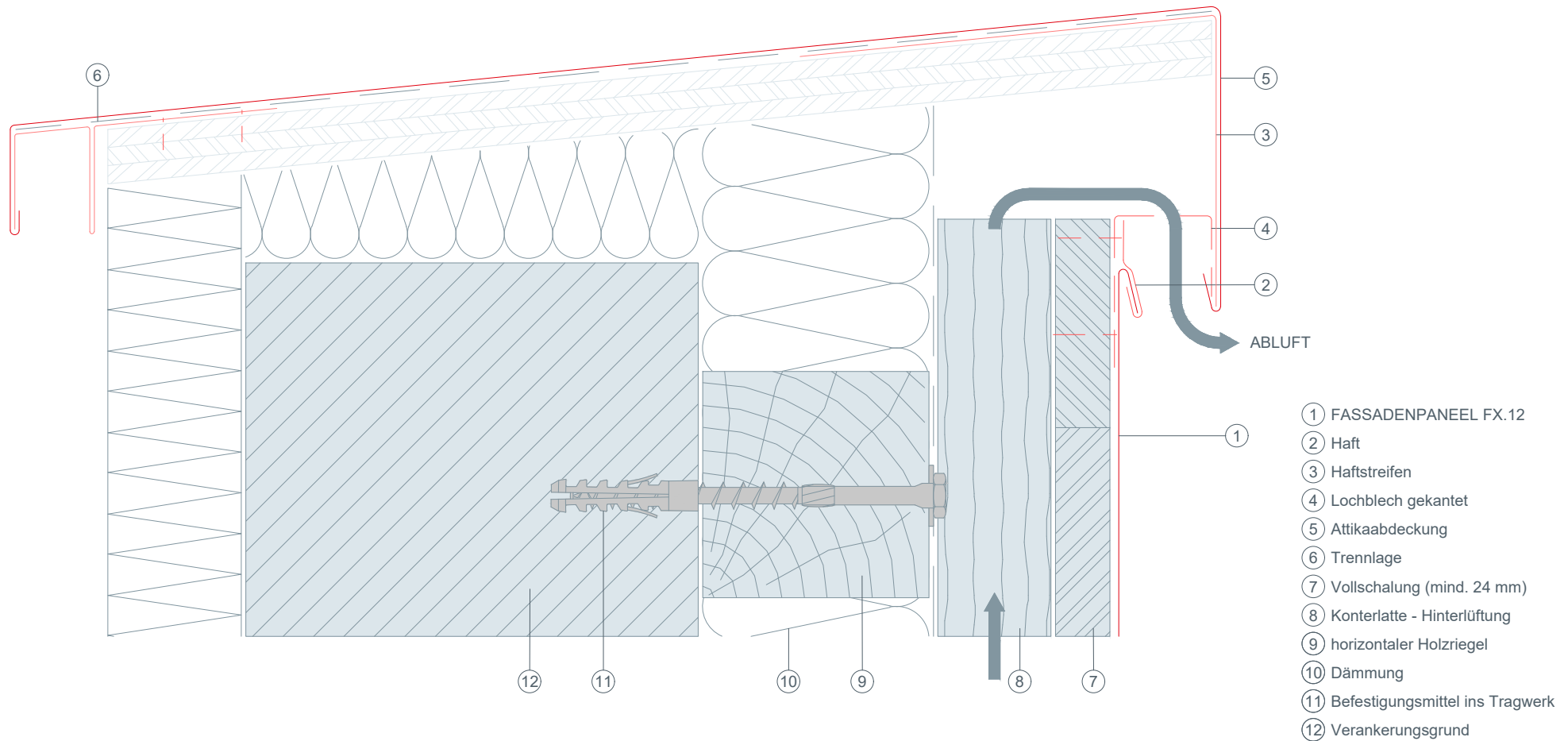


- ① FASSADENPANEEL FX.12
- ② Taschenprofil
- ③ Lochblech gekantet
- ④ Vollschalung (mind. 24 mm)
- ⑤ Konterlatte - Hinterlüftung
- ⑥ horizontaler Holzriegel
- ⑦ Dämmung
- ⑧ Befestigungsmittel ins Tragwerk
- ⑨ Verankerungsgrund



STARK WIE EIN STIER

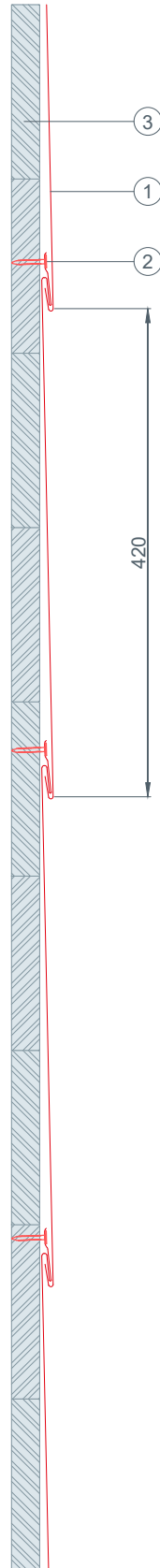
Attika Vertikalschnitt FASSADENPANEEL FX.12 CAD-DETAILS





STARK WIE EIN STIER

Verlegemaß Vertikalschnitt FASSADENPANEEL FX.12 CAD-DETAILS



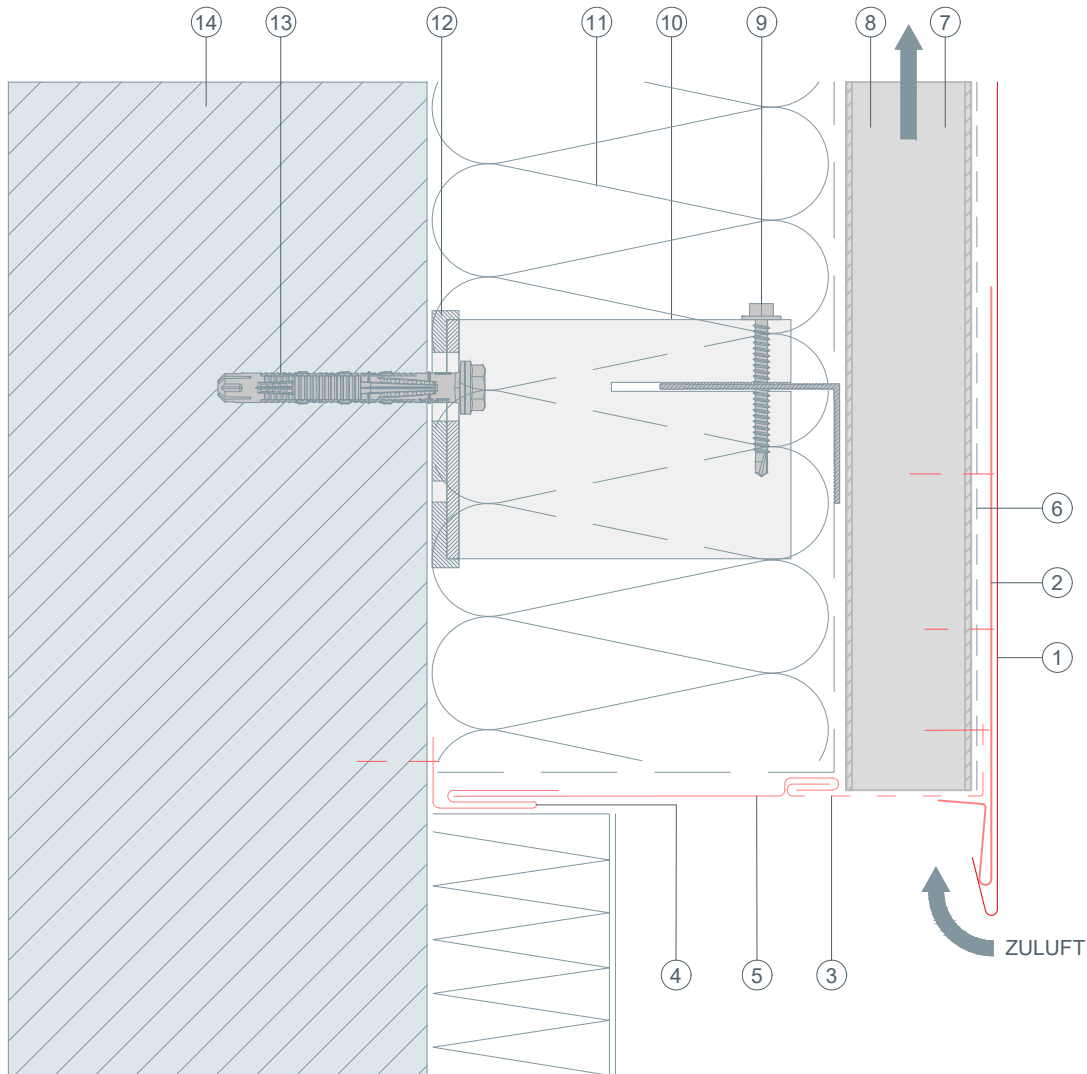
- ① FASSADENPANEEL FX.12
- ② Rillennagel (verzinkt)
- ③ Vollschalung (mind. 24 mm)



STARK WIE EIN STIER

Unterer Anschluss Vertikalschnitt FASSADENPANEEL FX.12

CAD-DETAILS

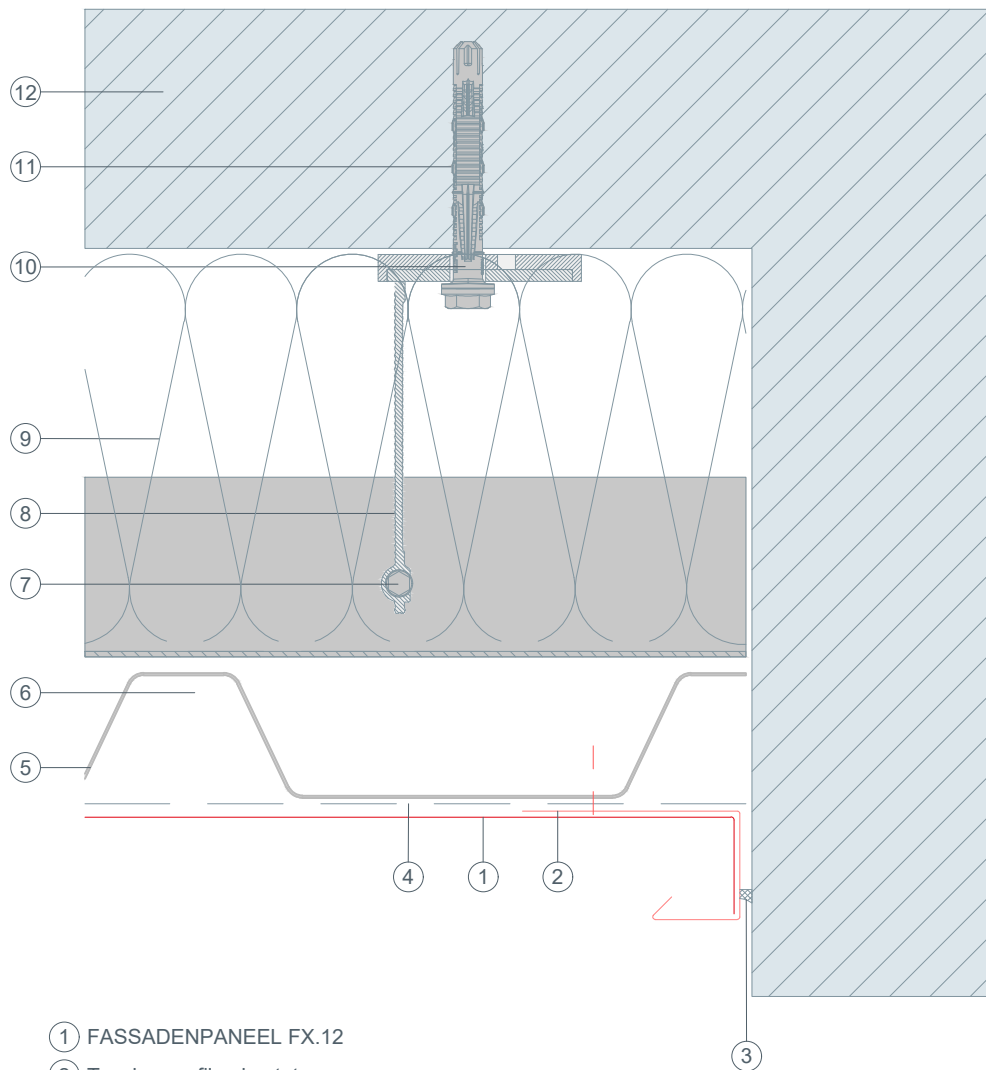


- ① FASSADENPANEEL FX.12
- ② Saumstreifen für FX.12
- ③ Lochblech gekantet
- ④ Steckleiste
- ⑤ Abdeckstreifen
- ⑥ Trennlage
- ⑦ Trapezblech
- ⑧ Hinterlüftung
- ⑨ Verbindungsschraube
- ⑩ Distanzhalter
- ⑪ Dämmung
- ⑫ Isolator (Thermostopper)
- ⑬ Befestigungsmittel ins Tragwerk
- ⑭ Verankerungsgrund



STARK WIE EIN STIER

Wandanschluss Horizontalschnitt FASSADENPANEEL FX.12 CAD-DETAILS



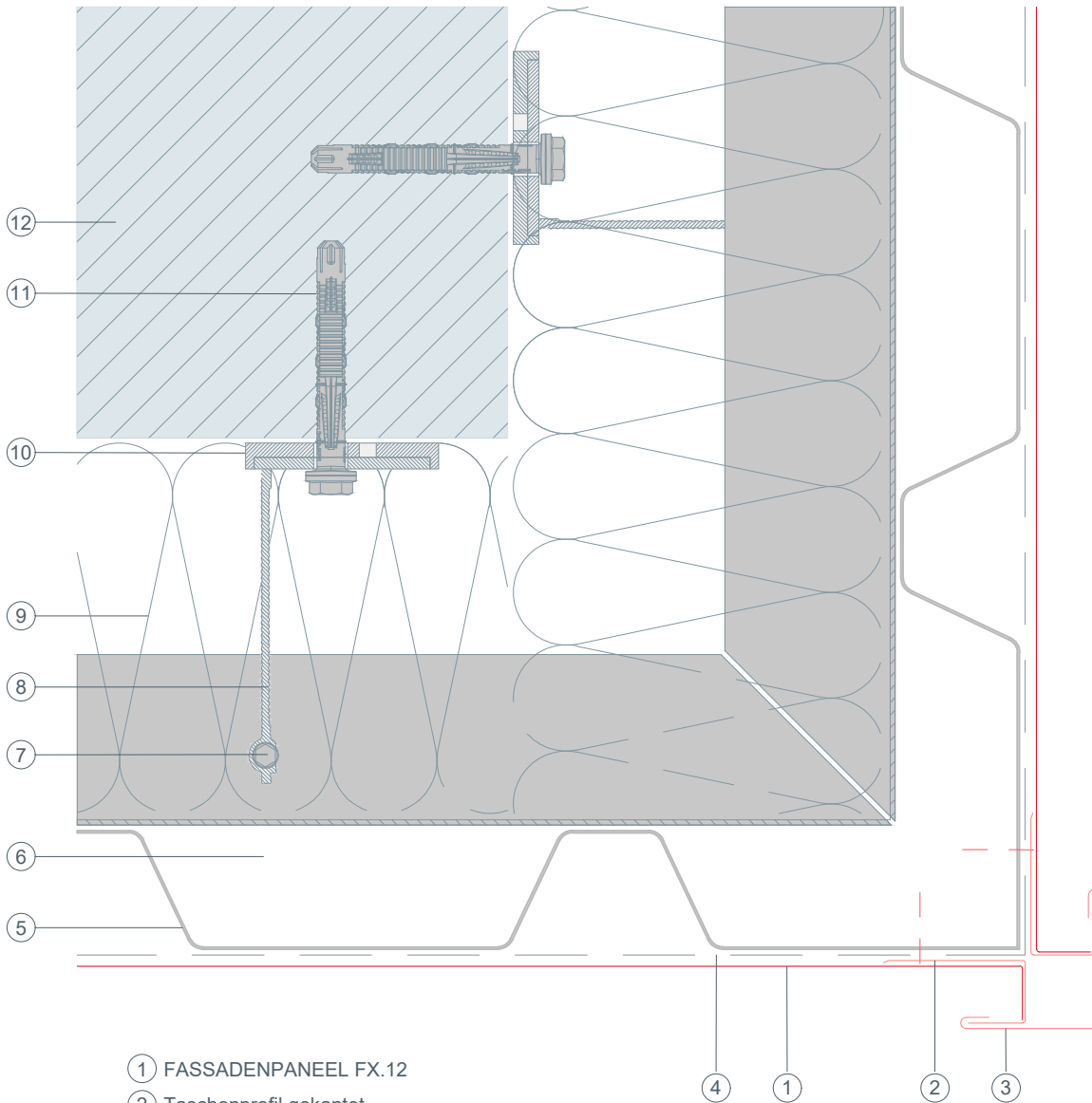
- ① FASSADENPANEEL FX.12
- ② Taschenprofil gekantet
- ③ dauerelastische Wartungsfuge
- ④ Trennlage
- ⑤ Trapezblech
- ⑥ Hinterlüftung
- ⑦ Verbindungsschraube
- ⑧ Distanzhalter
- ⑨ Dämmung
- ⑩ Isolator (Thermostopper)
- ⑪ Befestigungsmittel ins Tragwerk
- ⑫ Verankerungsgrund



STARK WIE EIN STIER

Außenecke Horizontalschnitt FASSADENPANEEL FX.12

CAD-DETAILS



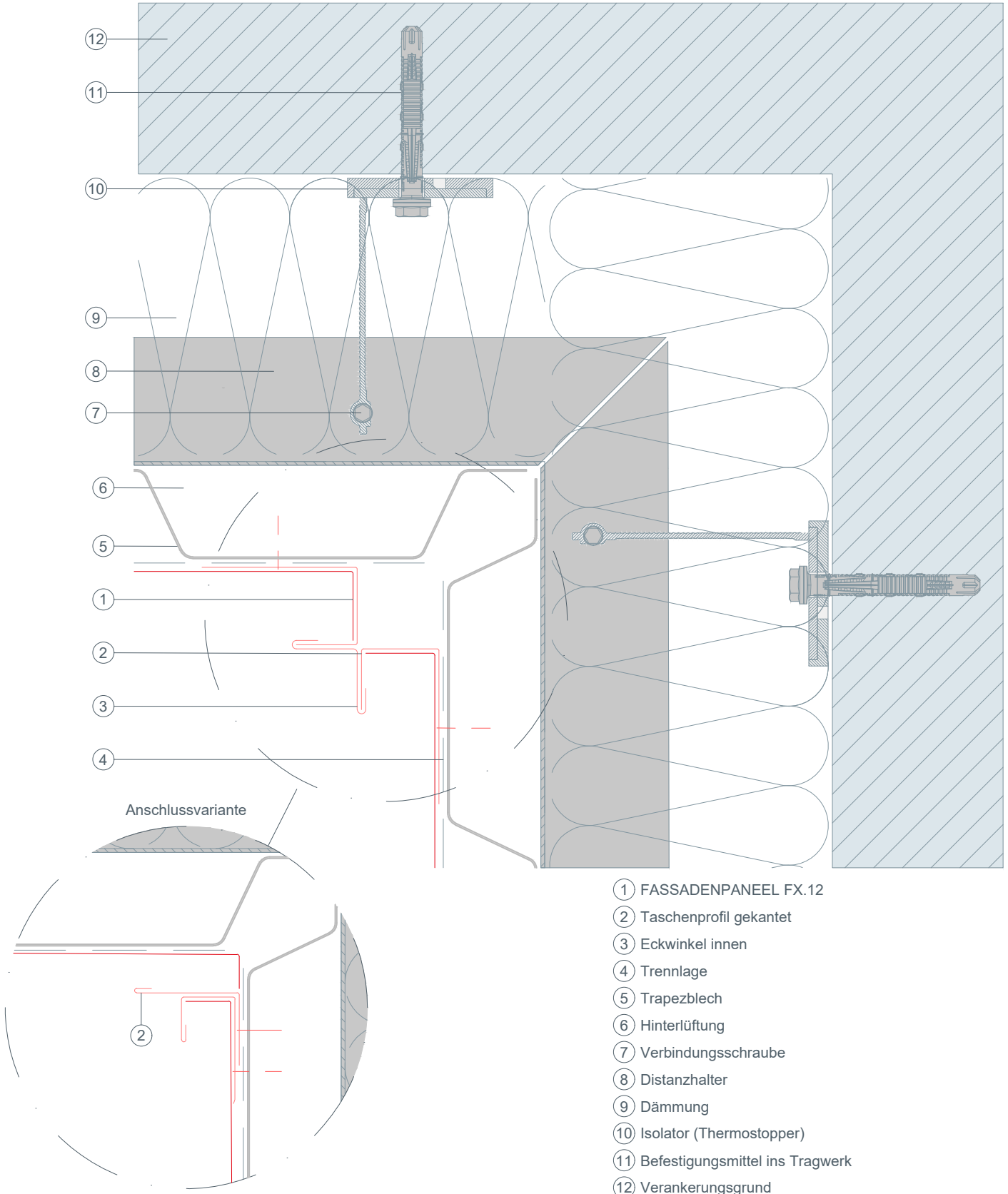
- ① FASSADENPANEEL FX.12
- ② Taschenprofil gekantet
- ③ Eckwinkel außen
- ④ Trennlage
- ⑤ Trapezblech
- ⑥ Hinterlüftung
- ⑦ Verbindungsschraube
- ⑧ Distanzhalter
- ⑨ Dämmung
- ⑩ Isolator (Thermostopper)
- ⑪ Befestigungsmittel ins Tragwerk
- ⑫ Verankerungsgrund



STARK WIE EIN STIER

Innenecke Horizontalschnitt FASSADENPANEEL FX.12

CAD-DETAILS

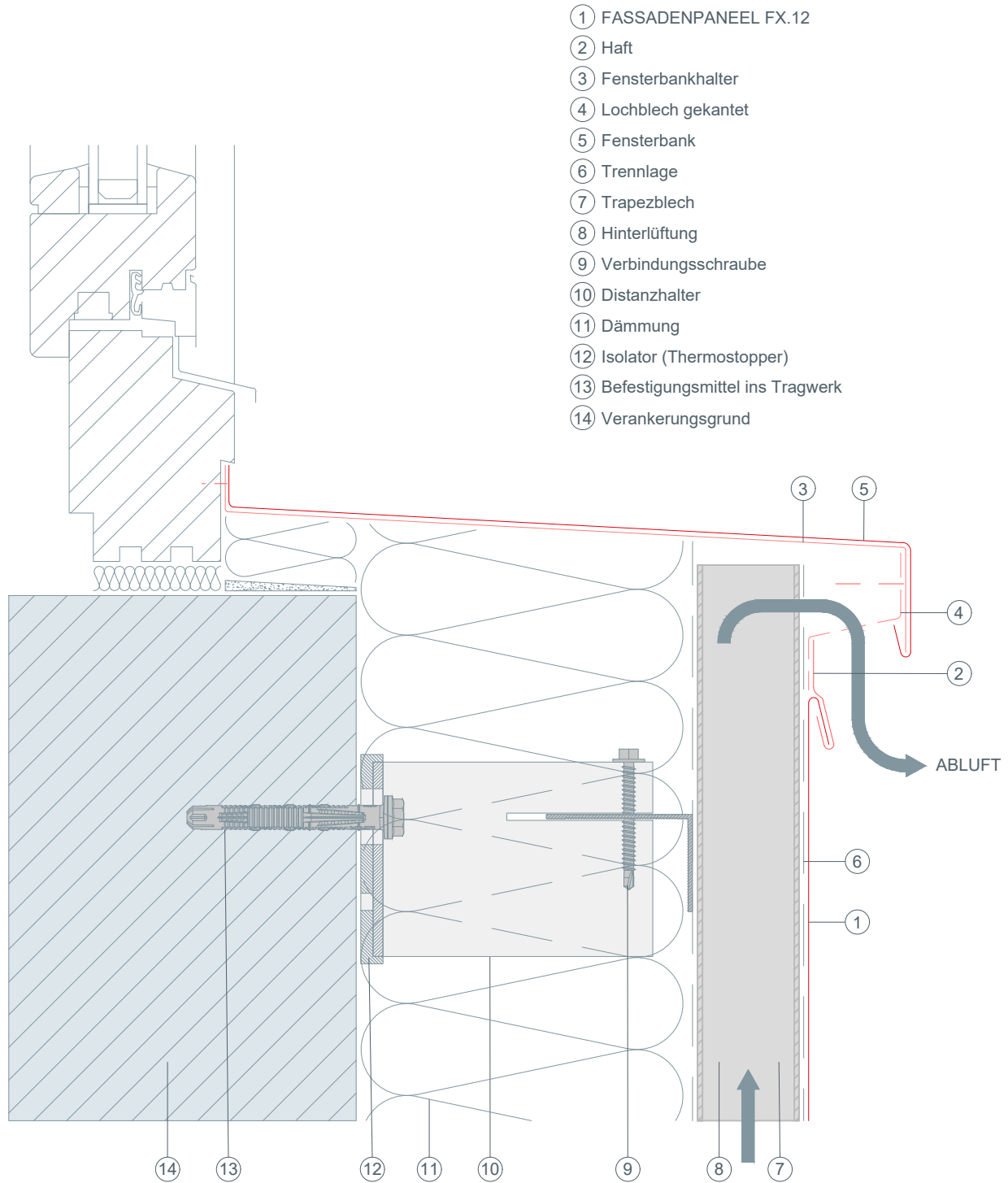




STARK WIE EIN STIER

Fensterbank Vertikalschnitt FASSADENPANEEL FX.12

CAD-DETAILS

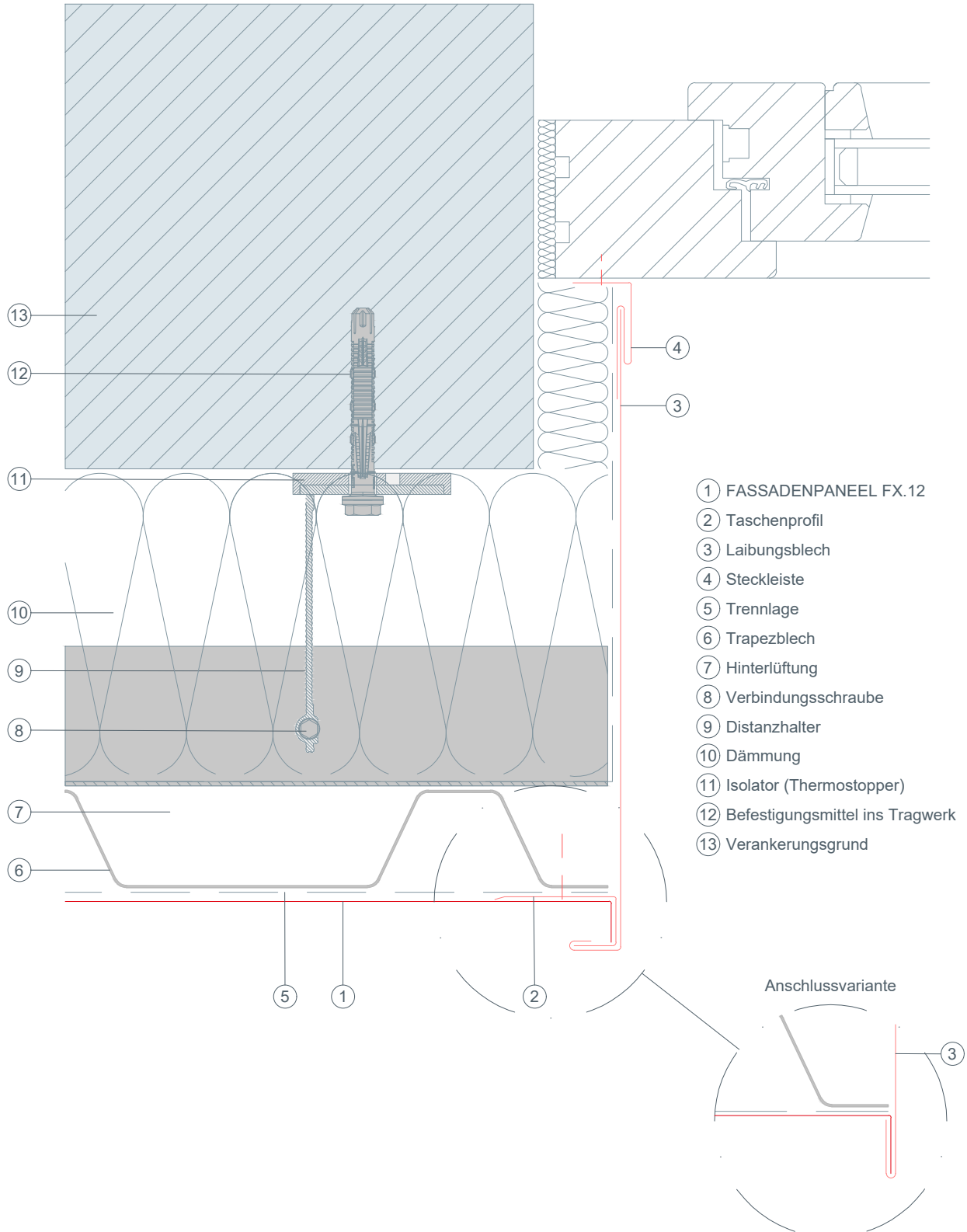




STARK WIE EIN STIER

Fensterlaibung Horizontalschnitt FASSADENPANEEL FX.12

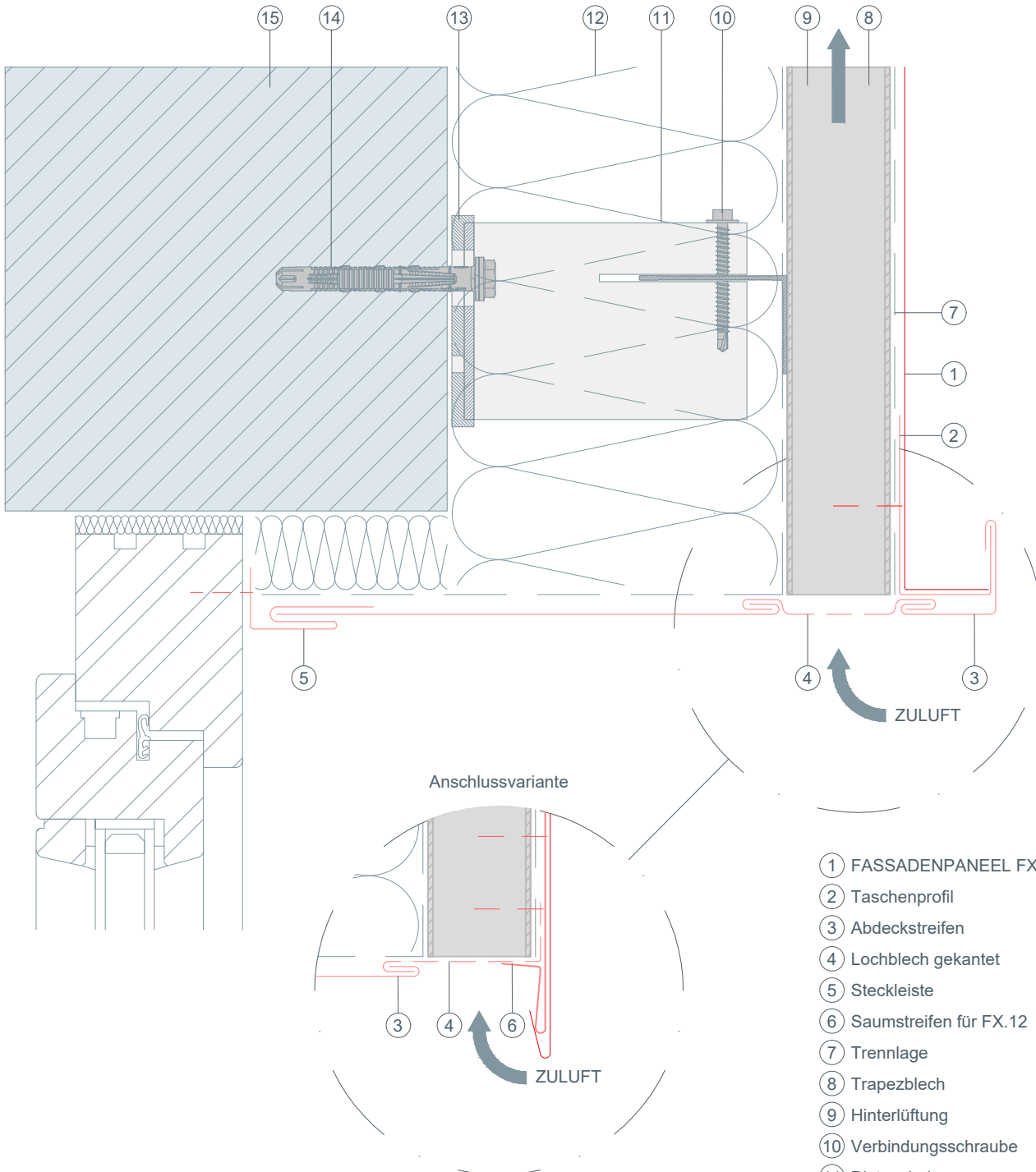
CAD-DETAILS





STARK WIE EIN STIER

Fenstersturz Vertikalschnitt FASSADENPANEEL FX.12 CAD-DETAILS



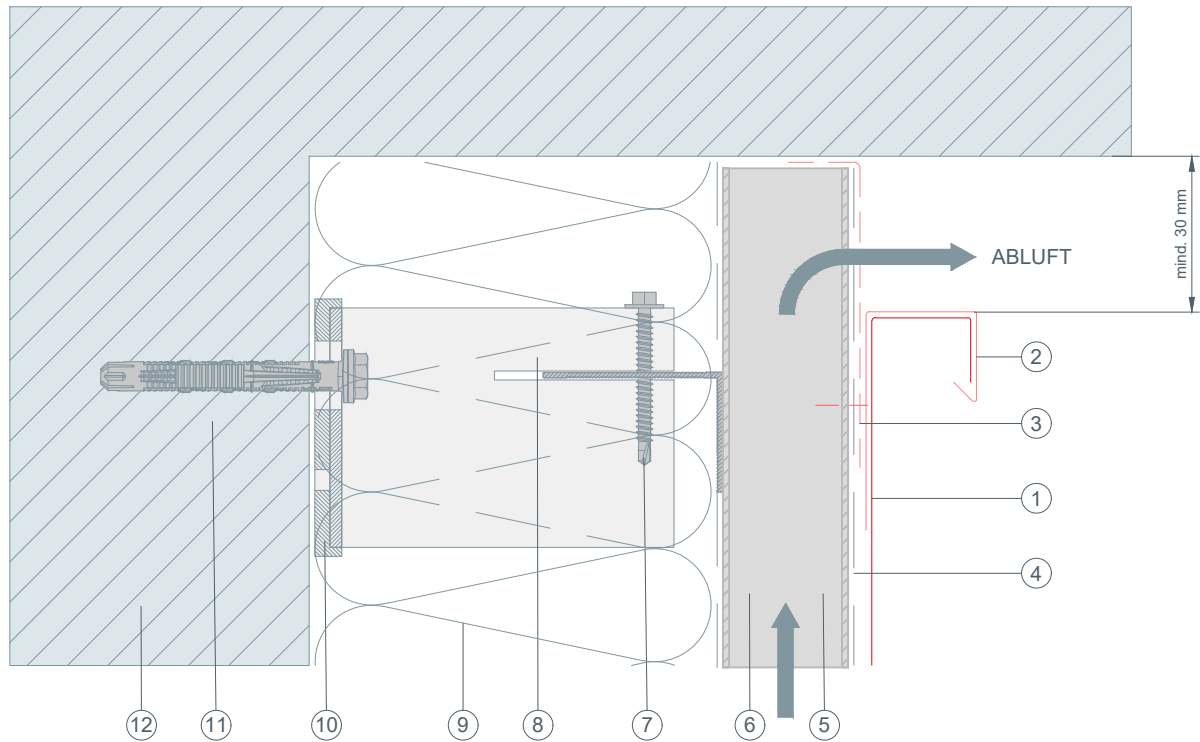
- ① FASSADENPANEEL FX.12
- ② Taschenprofil
- ③ Abdeckstreifen
- ④ Lochblech gekantet
- ⑤ Steckleiste
- ⑥ Saumstreifen für FX.12
- ⑦ Trennlage
- ⑧ Trapezblech
- ⑨ Hinterlüftung
- ⑩ Verbindungsschraube
- ⑪ Distanzhalter
- ⑫ Dämmung
- ⑬ Isolator (Thermostopper)
- ⑭ Befestigungsmittel ins Tragwerk
- ⑮ Verankerungsg rund



STARK WIE EIN STIER

Oberer Abschluss Vertikalschnitt FASSADENPANEEL FX.12

CAD-DETAILS

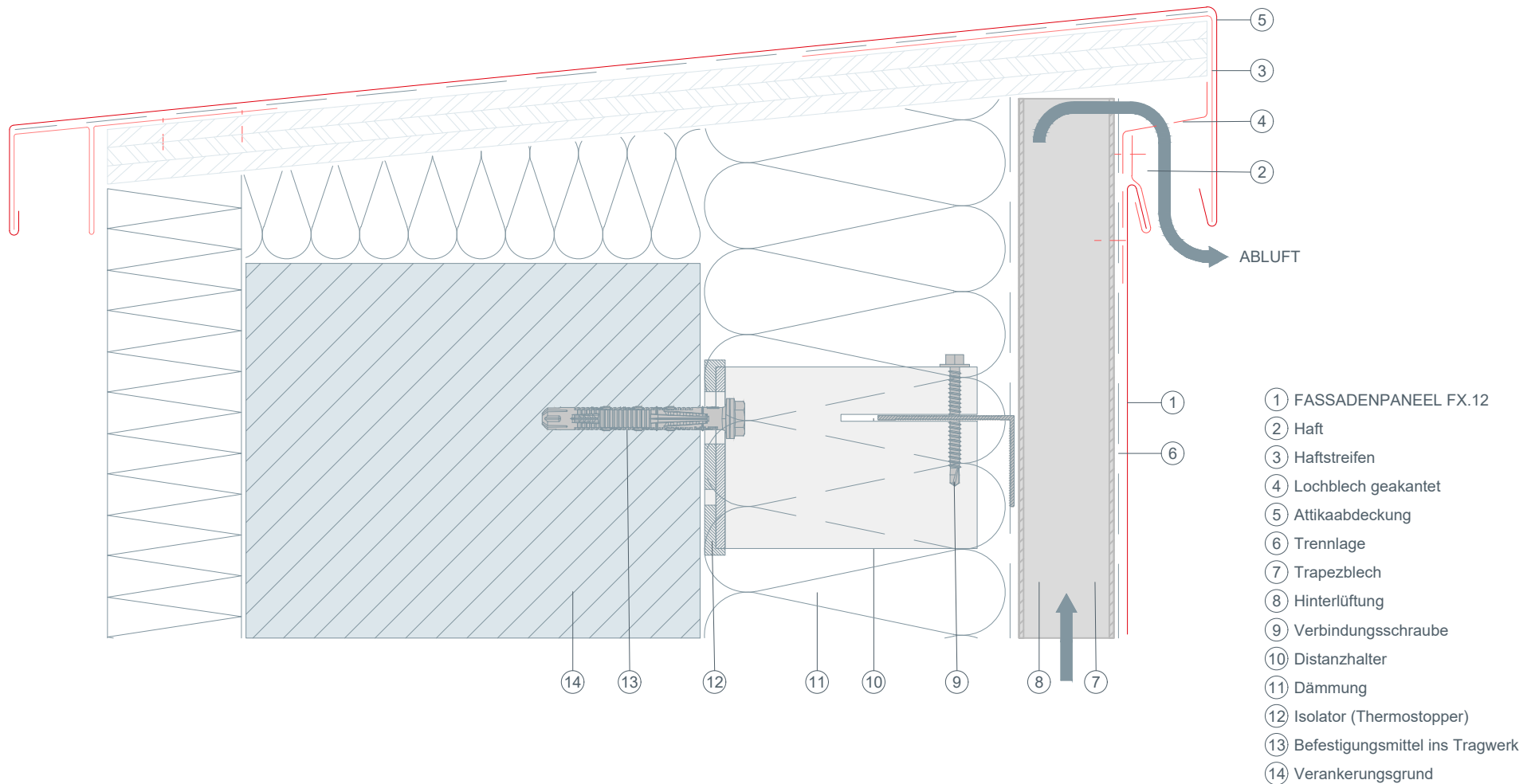


- ① FASSADENPANEEL FX.12
- ② Taschenprofil
- ③ Lochblech gekantet
- ④ Trennlage
- ⑤ Trapezblech
- ⑥ Hinterlüftung
- ⑦ Verbindungsschraube
- ⑧ Distanzhalter
- ⑨ Dämmung
- ⑩ Isolator (Thermostopper)
- ⑪ Befestigungsmittel ins Tragwerk
- ⑫ Verankerungsgrund



STARK WIE EIN STIER

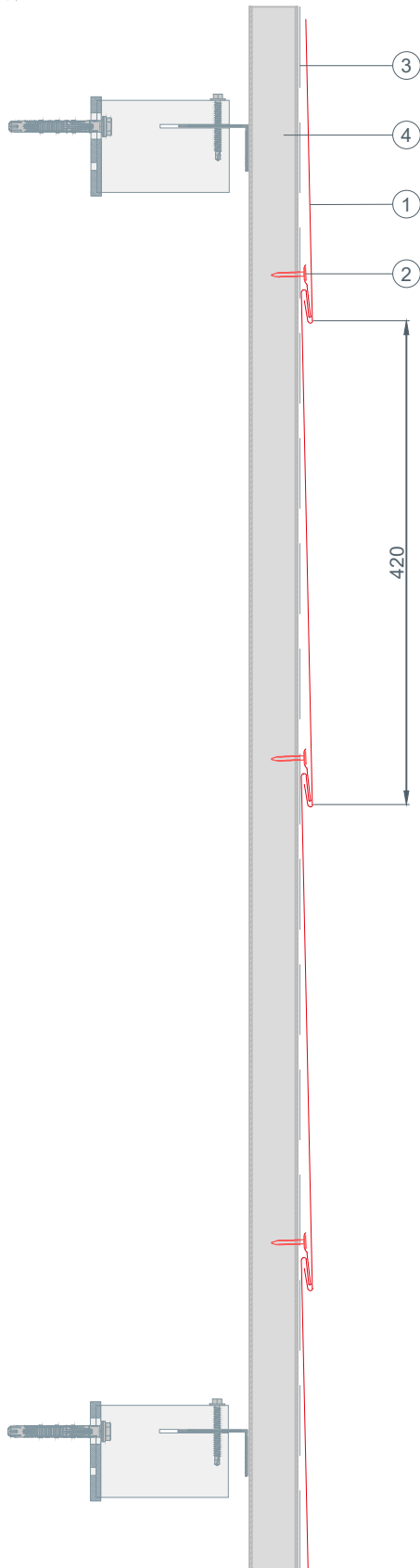
Attika Vertikalschnitt FASSADENPANEEL FX.12 CAD-DETAILS





STARK WIE EIN STIER

Verlegemaß Vertikalschnitt FASSADENPANEEL FX.12 CAD-DETAILS



- ① FASSADENPANEEL FX.12
- ② Selbstbohrschraube Stahl - UK
- ③ Trennlage
- ④ Trapezblech