



STARK WIE EIN STIER

WANDRAUTE 20 x 20

CAD-DETAILS

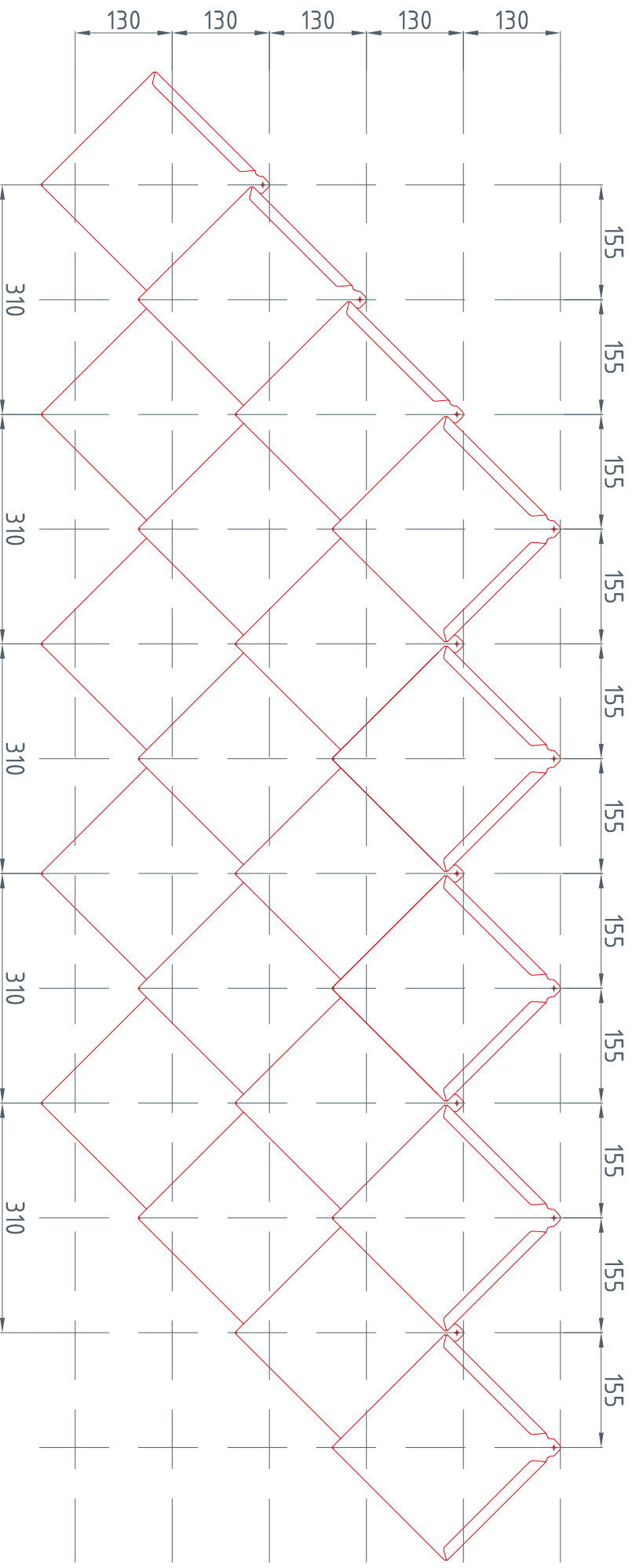
INHALT:

- 2 Ansicht – Schnürmaß
- 3 Vertikalschnitt – Konstruktiver Aufbau
- 4 Vertikalschnitt – Unterer Anschluss
- 5 Horizontalschnitt – Außenecke
- 6 Horizontalschnitt – Innenecke
- 7 Vertikalschnitt – Fensterbank
- 8 Horizontalschnitt – Fensterlaibung
- 9 Vertikalschnitt – Fenstersturz
- 10 Vertikalschnitt – Oberer Abschluss
- 11 Vertikalschnitt – Attika



STARK WIE EIN STIER

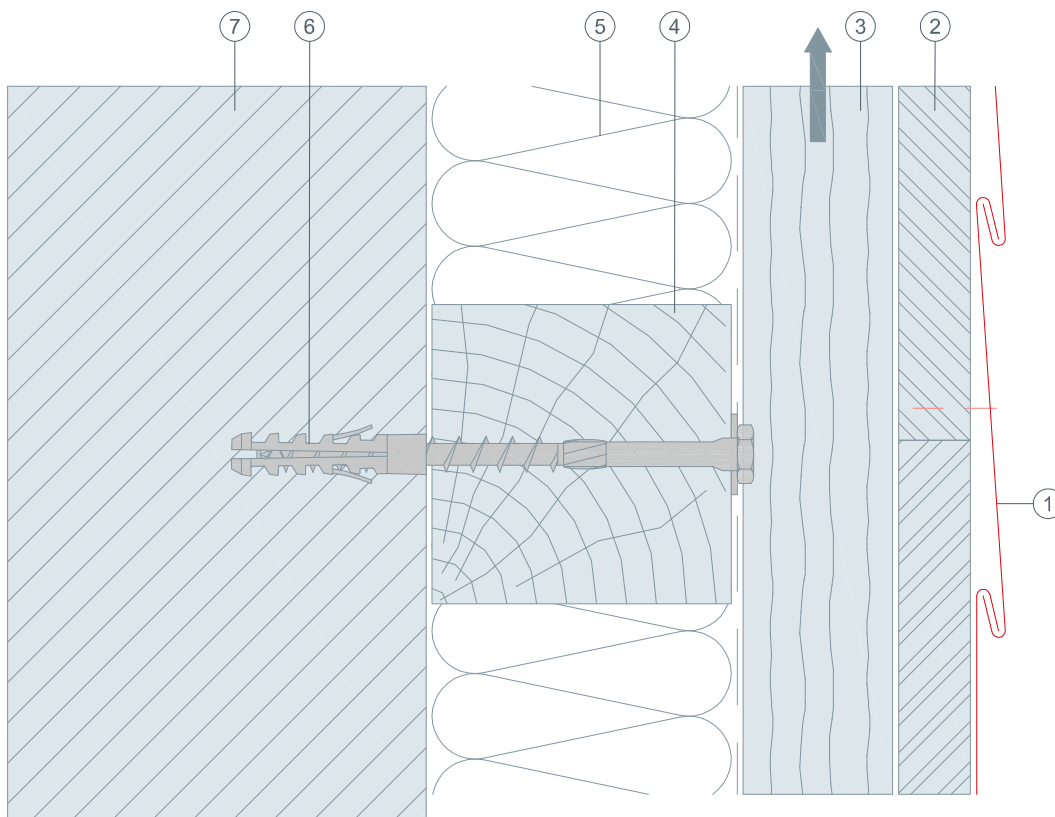
Schnürmaß Ansicht WANDRAUTE 20 x 20 CAD-DETAILS





STARK WIE EIN STIER

Konstruktiver Aufbau Vertikalschnitt WANDRAUTE 20 x 20 CAD-DETAILS

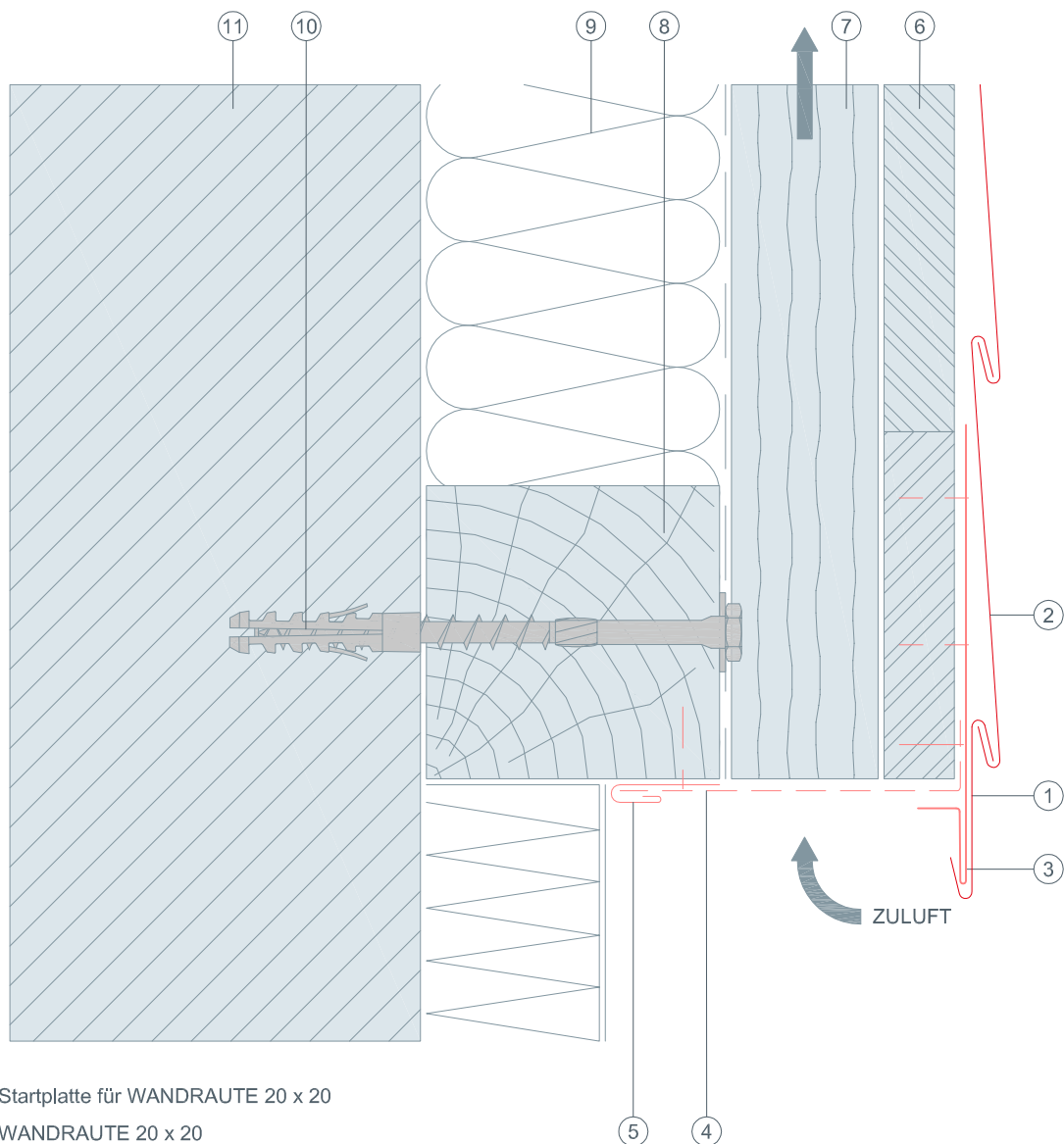


- ① Wandraute 20 x 20
- ② Vollschalung (mind. 24 mm)
- ③ Konterlatte - Hinterlüftung
- ④ horizontaler Holzriegel
- ⑤ Dämmung
- ⑥ Befestigungsmittel ins Tragwerk
- ⑦ Verankerungsgrund



STARK WIE EIN STIER

Unterer Anschluss Vertikalschnitt WANDRAUTE 20 x 20 CAD-DETAILS

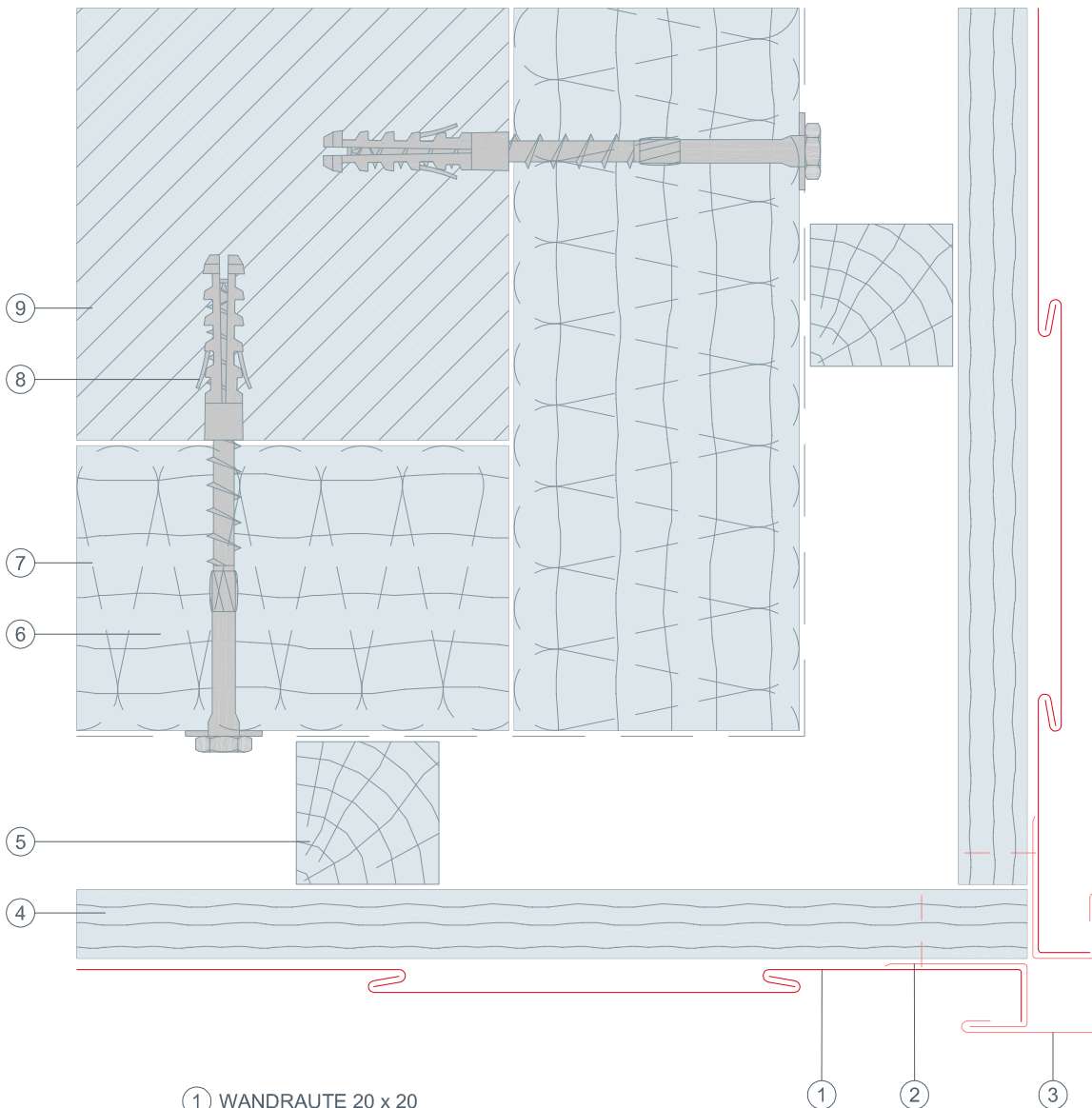


- ① Startplatte für WANDRAUTE 20 x 20
- ② WANDRAUTE 20 x 20
- ③ Saumstreifen
- ④ Lochblech gekantet
- ⑤ Steckleiste
- ⑥ Vollschalung (mind. 24 mm)
- ⑦ Konterlatte - Hinterlüftung
- ⑧ horizontaler Holzriegel
- ⑨ Dämmung
- ⑩ Befestigungsmittel ins Tragwerk
- ⑪ Verankerungsgrund



STARK WIE EIN STIER

Außenecke Horizontalschnitt WANDRAUTE 20 x 20 CAD-DETAILS



- ① WANDRAUTE 20 x 20
- ② Taschenprofil gekantet
- ③ Eckwinkel außen
- ④ Vollschalung (mind. 24 mm)
- ⑤ Konterlatte - Hinterlüftung
- ⑥ horizontaler Holzriegel
- ⑦ Dämmung
- ⑧ Befestigungsmittel ins Tragwerk
- ⑨ Verankerungsgrund

①

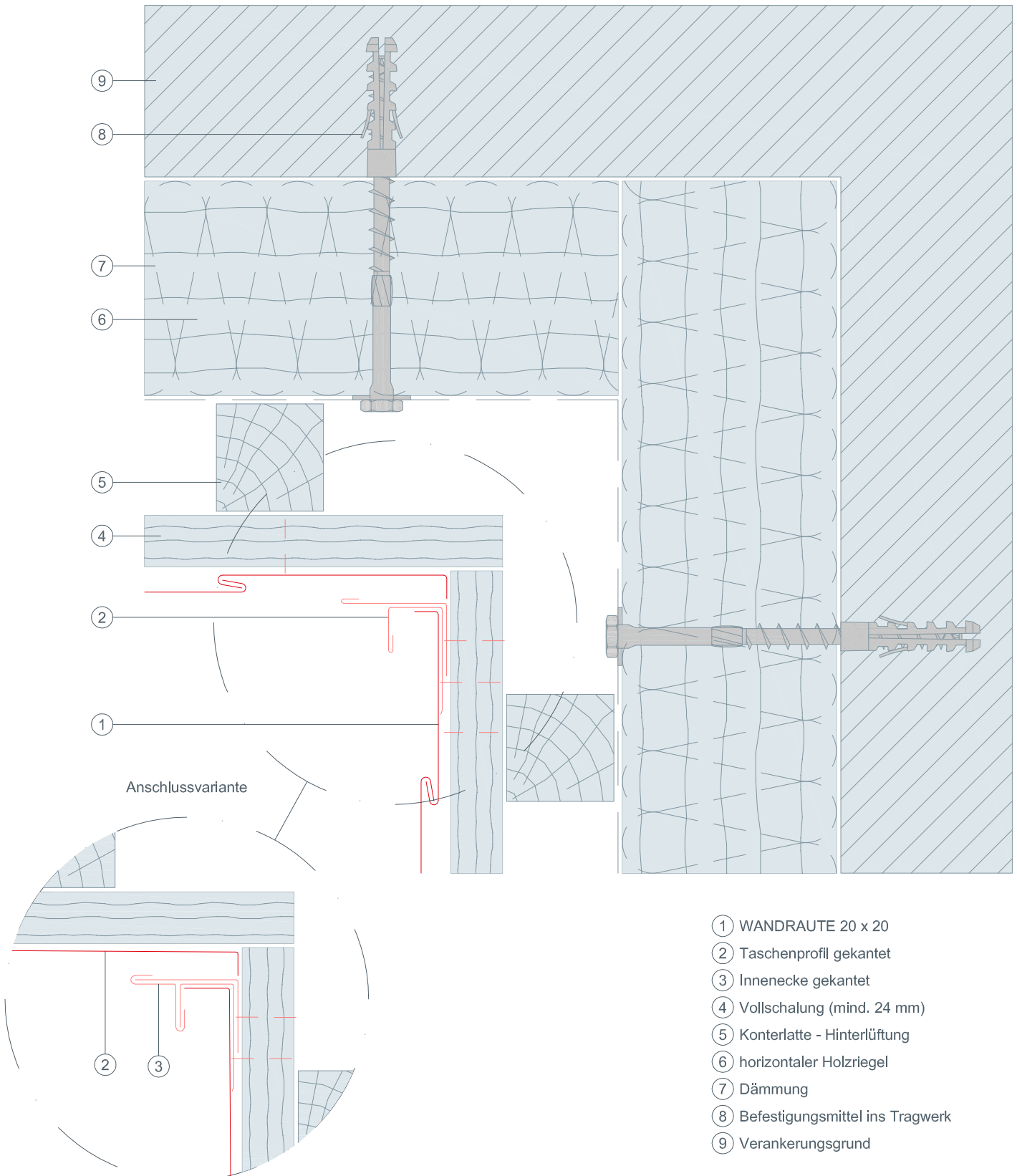
②

③



STARK WIE EIN STIER

Innenecke Horizontalschnitt WANDRAUTE 20 x 20 CAD-DETAILS



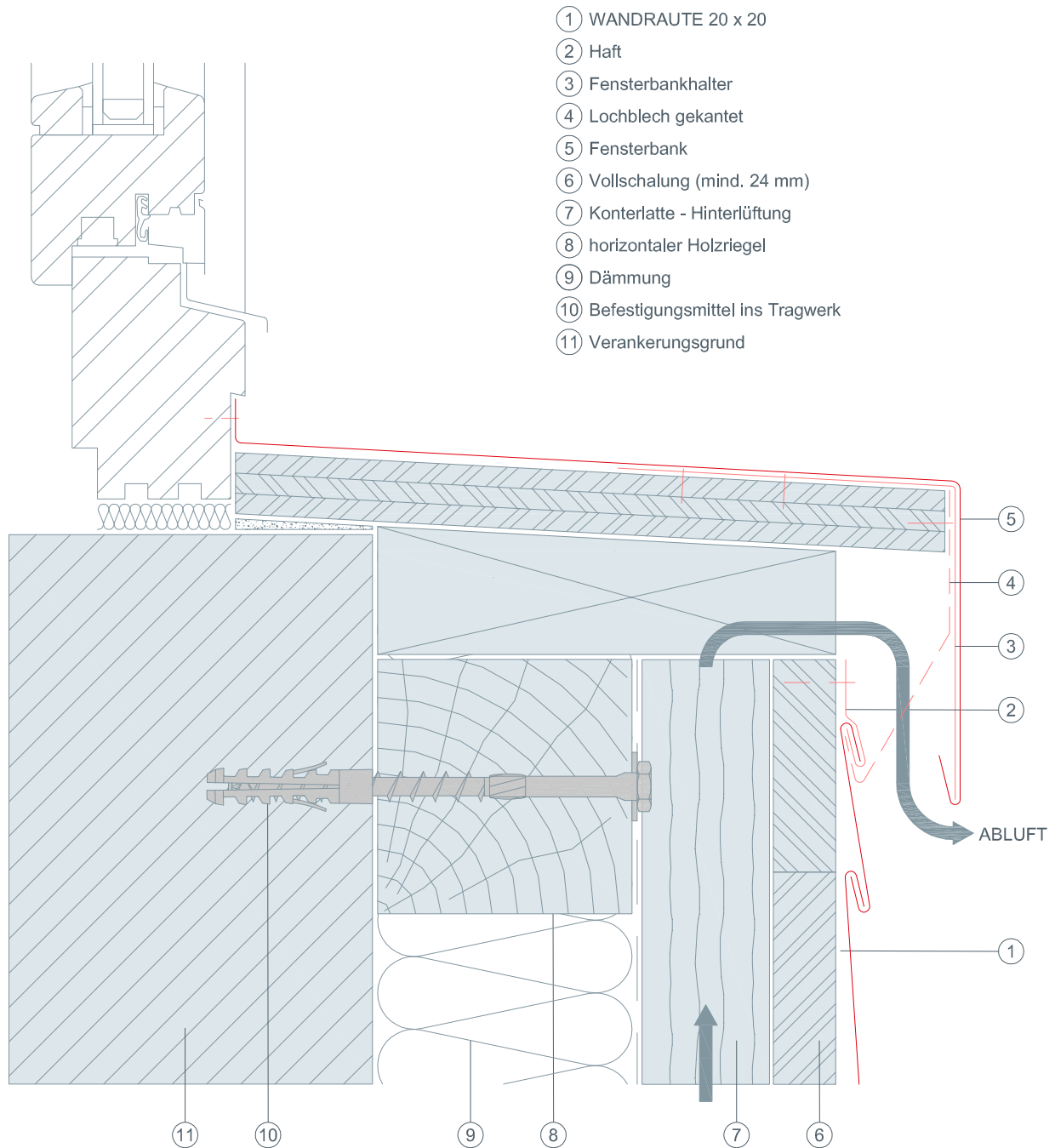
Anschlussvariante

- ① WANDRAUTE 20 x 20
- ② Taschenprofil gekantet
- ③ Innenecke gekantet
- ④ Vollschalung (mind. 24 mm)
- ⑤ Konterlatte - Hinterlüftung
- ⑥ horizontaler Holzriegel
- ⑦ Dämmung
- ⑧ Befestigungsmittel ins Tragwerk
- ⑨ Verankerungsgrund



STARK WIE EIN STIER

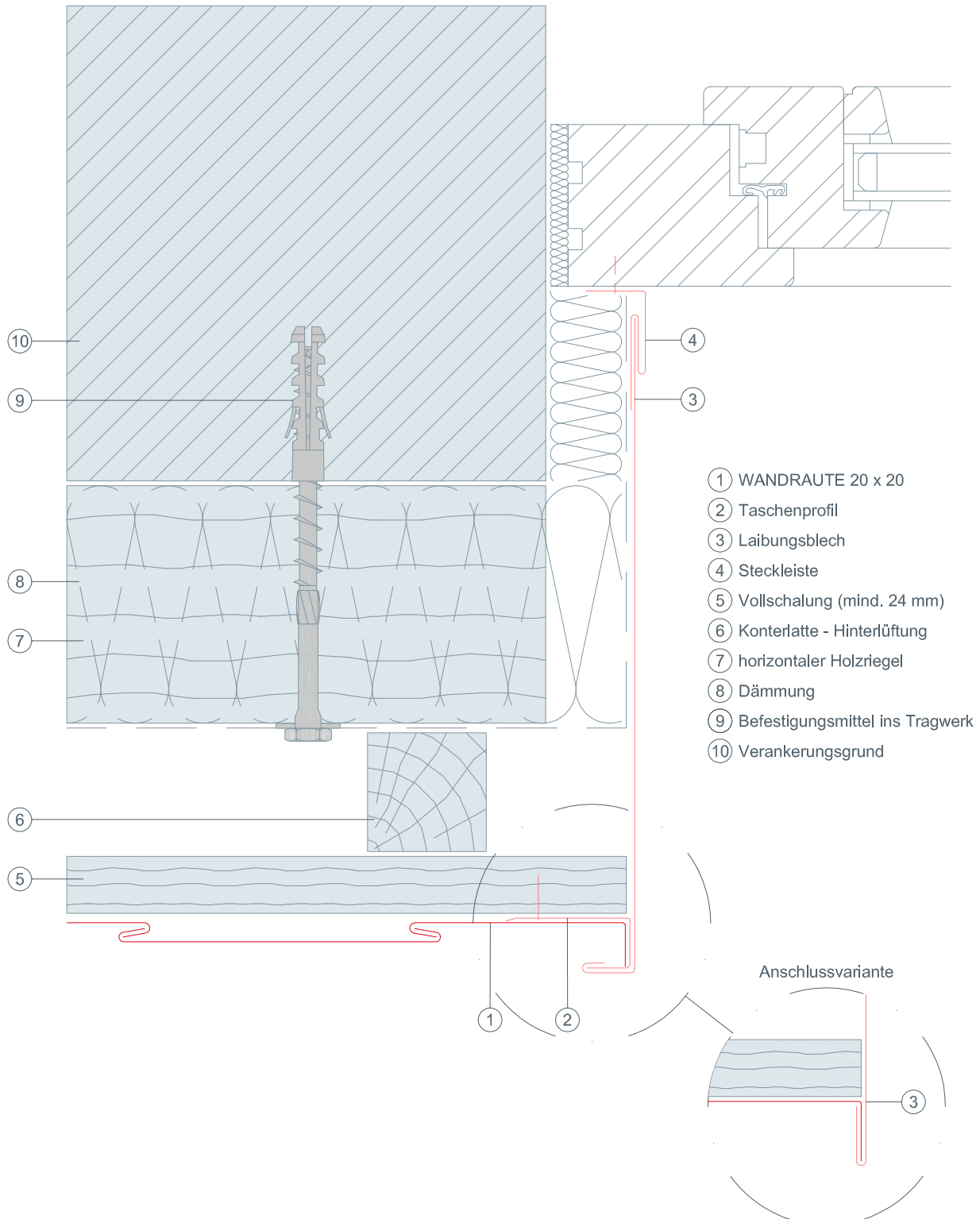
Fensterbank Vertikalschnitt WANDRAUTE 20 x 20 CAD-DETAILS





STARK WIE EIN STIER

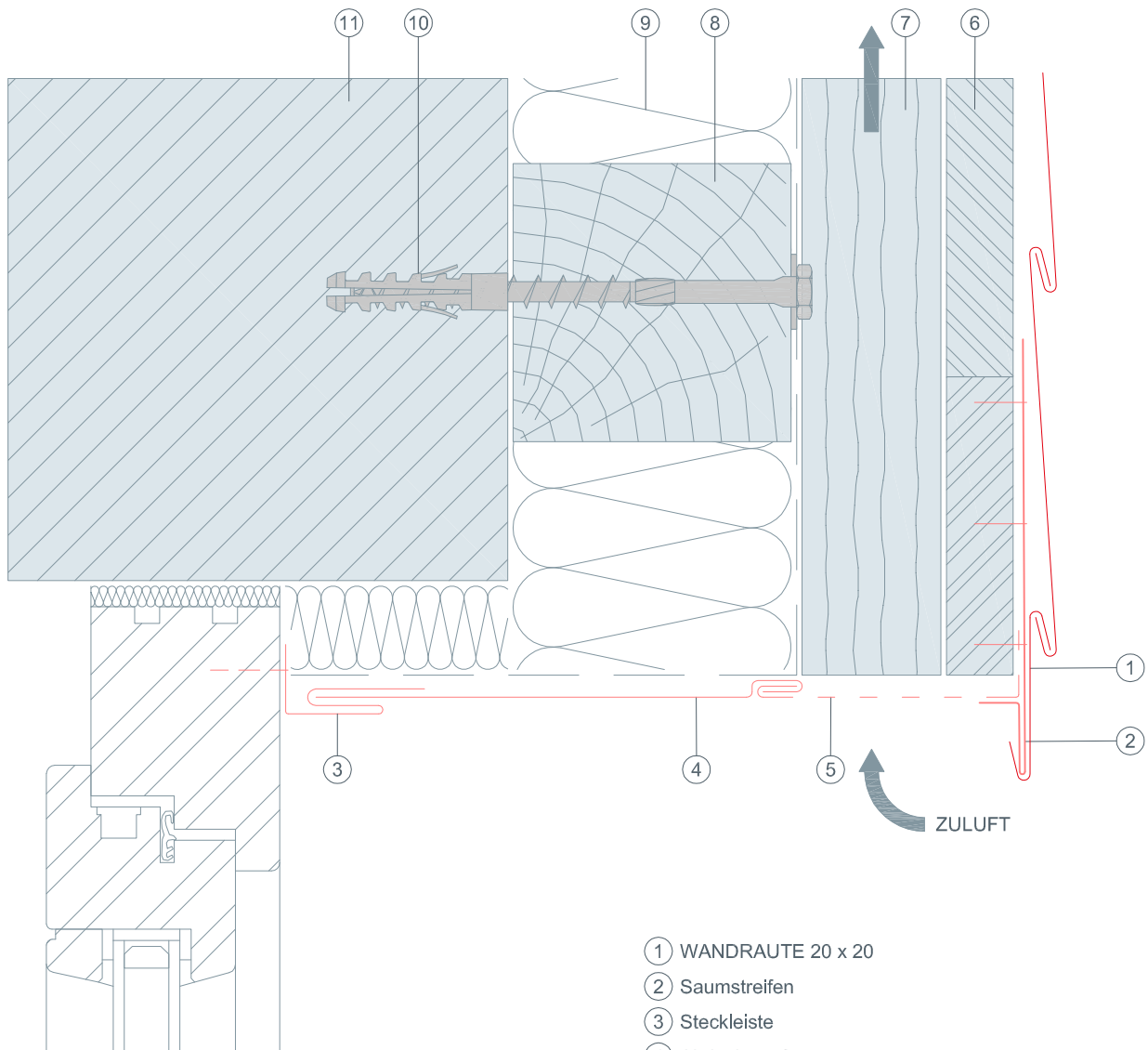
Fensterlaibung Horizontalschnitt WANDRAUTE 20 x 20 CAD-DETAILS





STARK WIE EIN STIER

Fenstersturz Vertikalschnitt WANDRAUTE 20 x 20 CAD-DETAILS

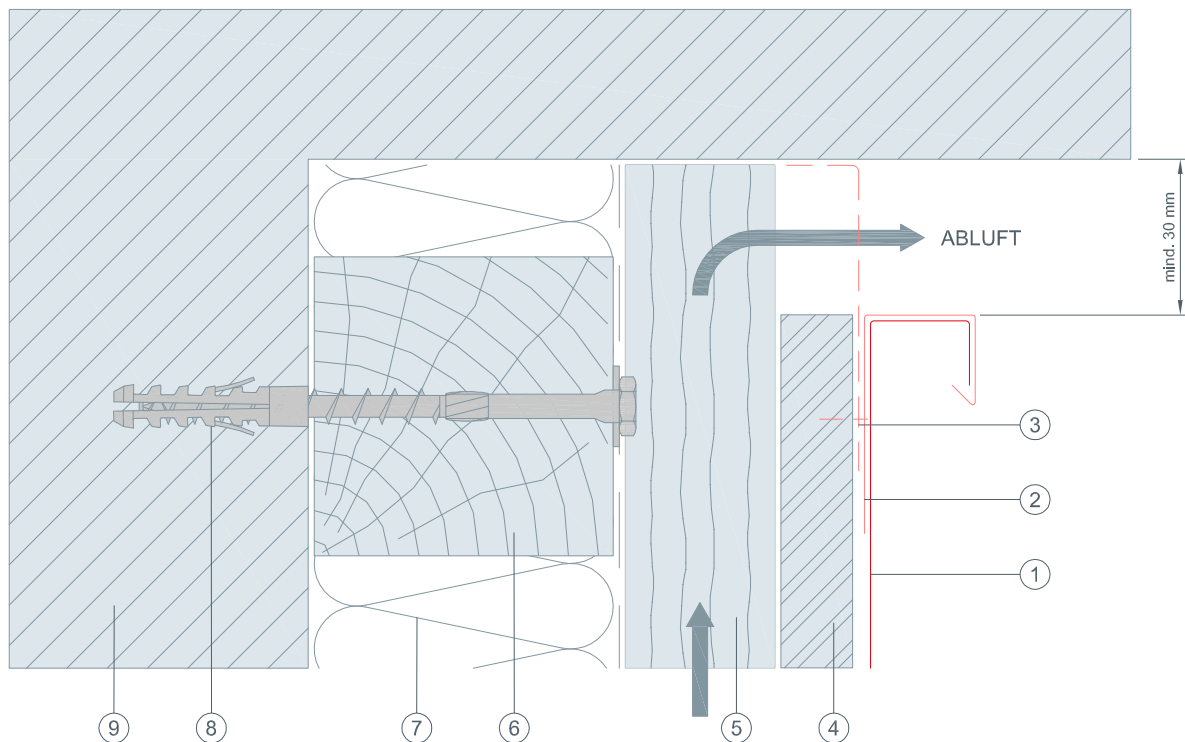


- ① WANDRAUTE 20 x 20
- ② Saumstreifen
- ③ Steckleiste
- ④ Abdeckstreifen
- ⑤ Lochblech gekantet
- ⑥ Vollschalung (mind. 24 mm)
- ⑦ Konterlatte - Hinterlüftung
- ⑧ horizontaler Holzriegel
- ⑨ Dämmung
- ⑩ Befestigungsmittel ins Tragwerk
- ⑪ Verankerungsgrund



STARK WIE EIN STIER

Oberer Abschluss Vertikalschnitt WANDRAUTE 20 x 20 CAD-DETAILS



- ① WANDRAUTE 20 x 20
- ② Taschenprofil
- ③ Lochblech gekantet
- ④ Vollschalung (mind. 24 mm)
- ⑤ Konterlatte - Hinterlüftung
- ⑥ horizontaler Holzriegel
- ⑦ Dämmung
- ⑧ Befestigungsmittel ins Tragwerk
- ⑨ Verankerungsgrund



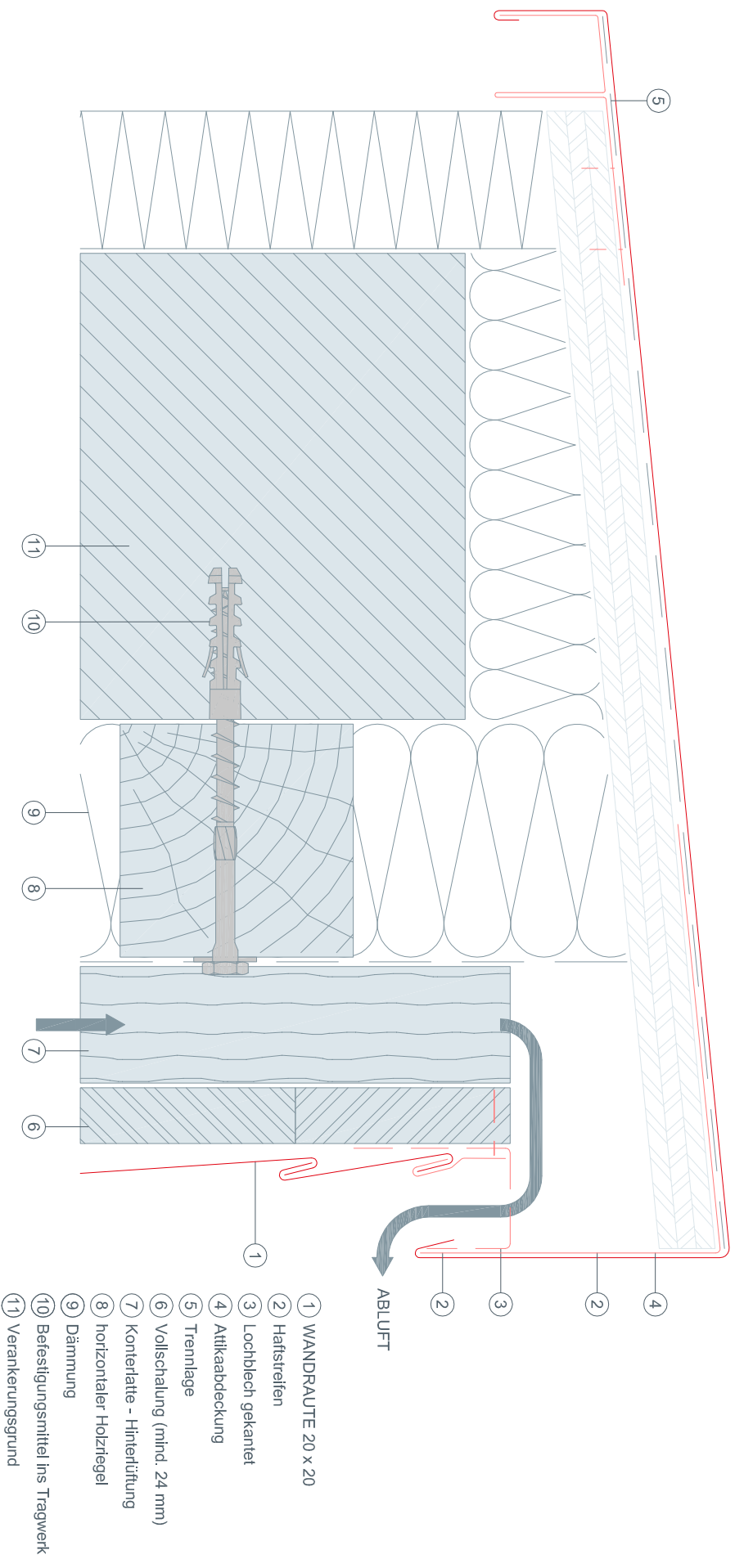
STARK WIE EIN STIER

Attika

Vertikalschnitt

WANDRAUTE 20 x 20

CAD-DETAILS



- ① WANDRAUTE 20 x 20
- ② Haftstreifen
- ③ Lochblech gekantet
- ④ Attikaabdeckung
- ⑤ Trennlage
- ⑥ Vollschalung (mind. 24 mm)
- ⑦ Konterlatte - hinterlüftung
- ⑧ horizontaler Holzriegel
- ⑨ Dämmung
- ⑩ Befestigungsmittel ins Tragwerk
- ⑪ Verankerungsgrund



STARK WIE EIN STIER

WANDRAUTE 20 x 20

CAD-DETAILS

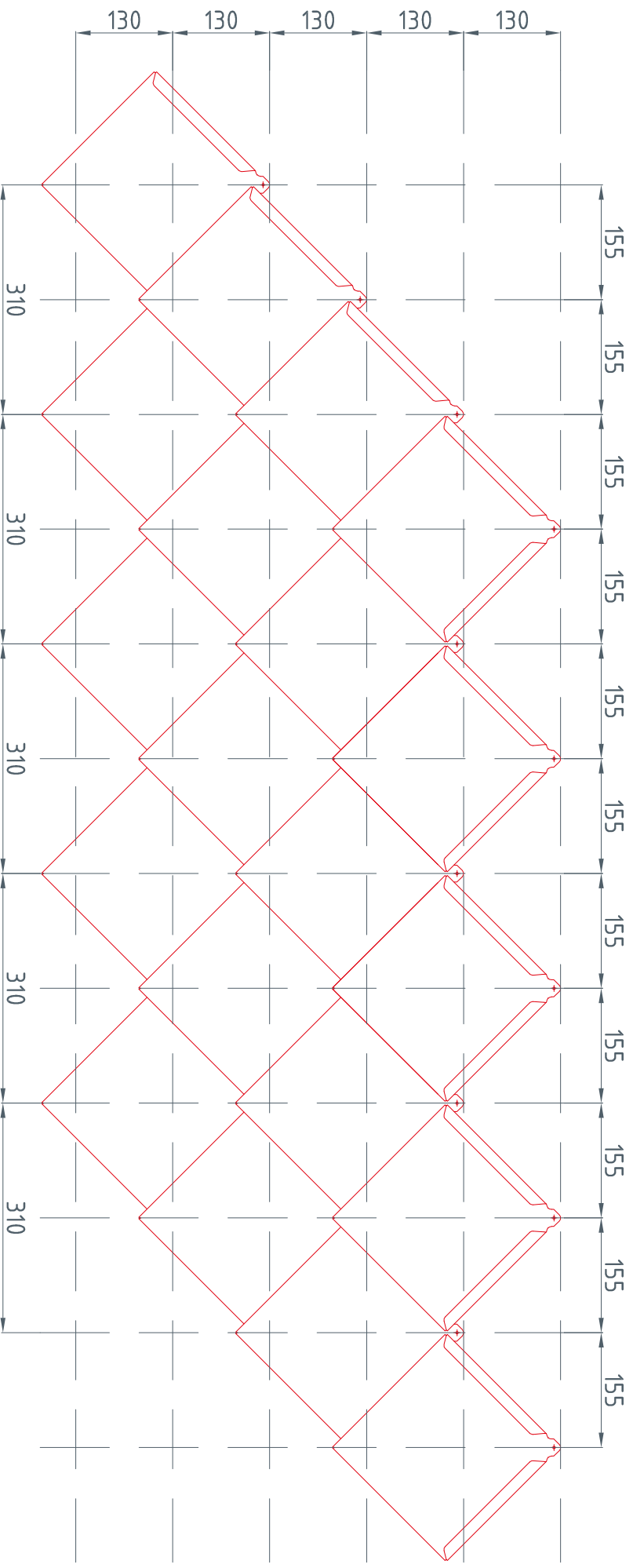
INHALT:

- 13 Ansicht – Schnürmaß
- 14 Vertikalschnitt – Konstruktiver Aufbau
- 15 Vertikalschnitt – Unterer Anschluss
- 16 Horizontalschnitt – Außenecke
- 17 Horizontalschnitt – Innenecke
- 18 Vertikalschnitt – Fensterbank
- 19 Horizontalschnitt – Fensterlaibung
- 20 Vertikalschnitt – Fenstersturz
- 21 Vertikalschnitt – Oberer Abschluss
- 22 Vertikalschnitt – Attika



STARK WIE EIN STIER

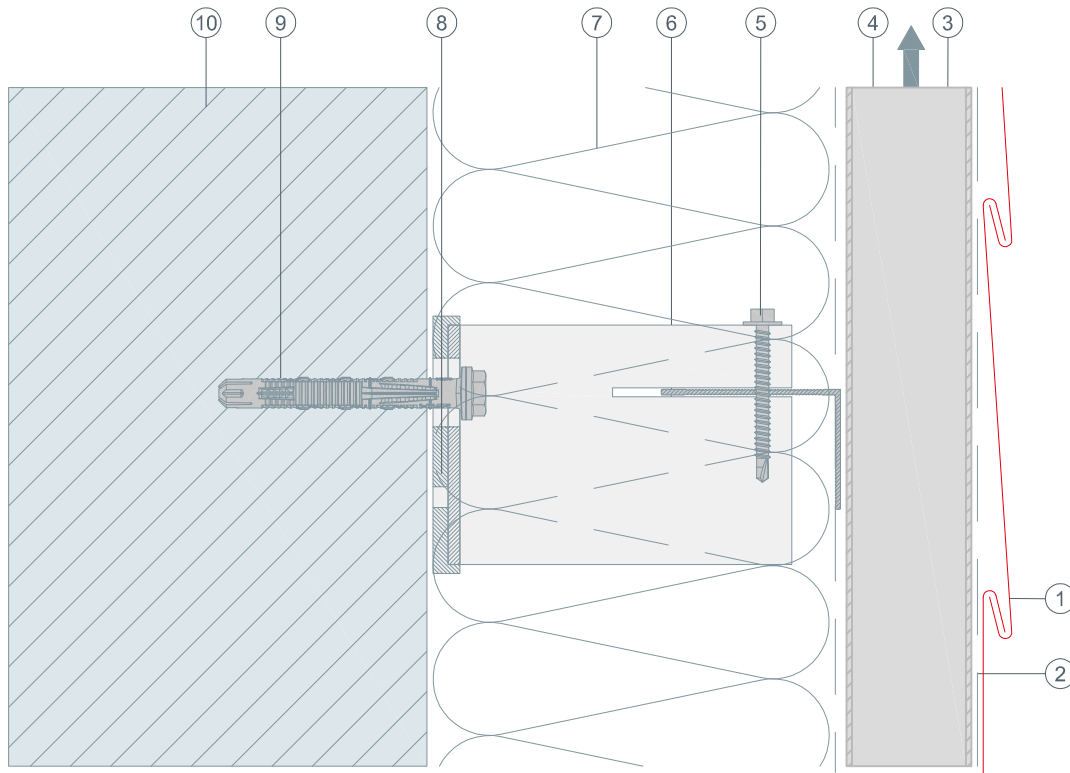
Schnürmaß Ansicht WANDRAUTE 20 x 20 CAD-DETAILS





STARK WIE EIN STIER

Konstruktiver Aufbau Vertikalschnitt WANDRAUTE 20 x 20

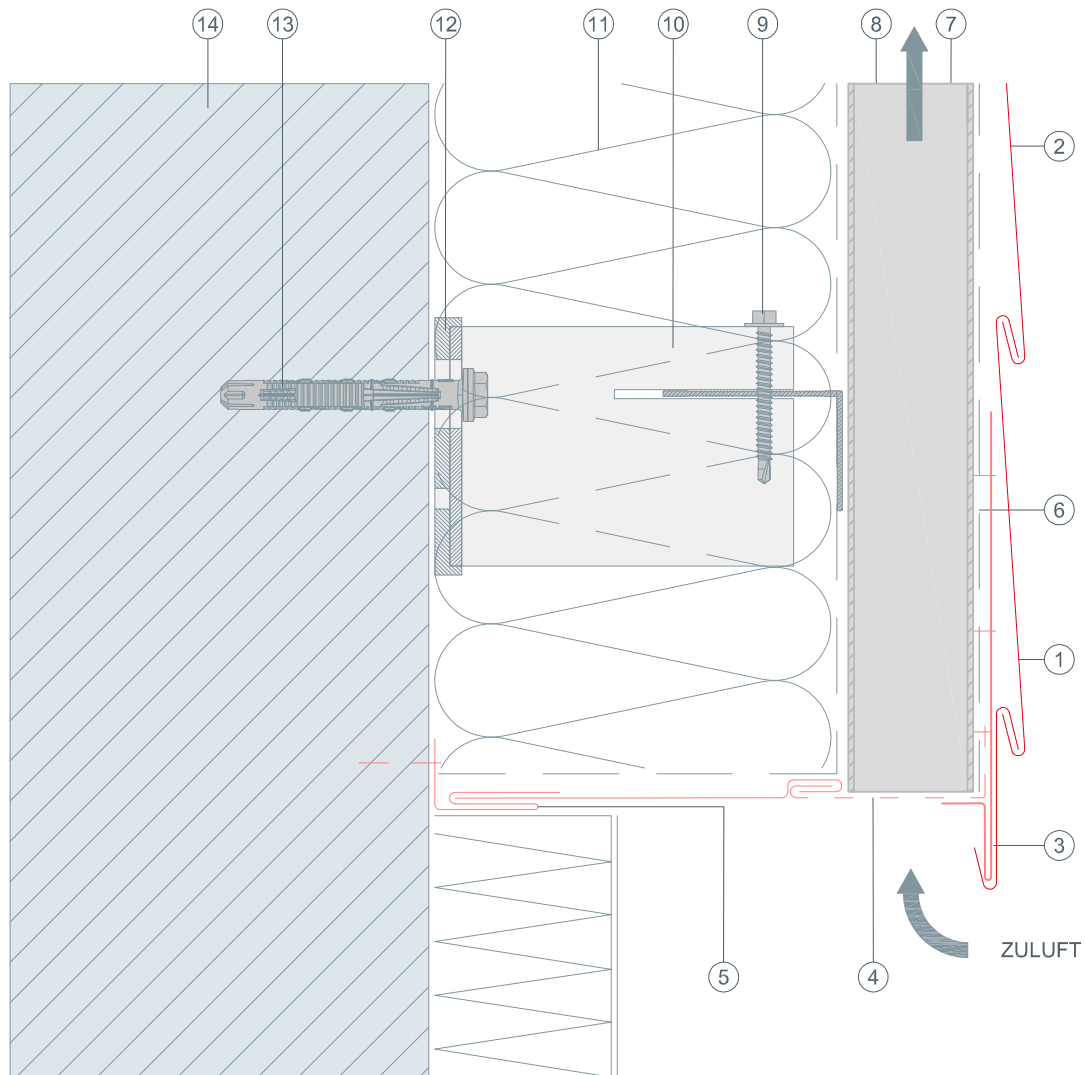


- ① WANDRAUTE 20 × 20
- ② Trennlage
- ③ Trapezblech
- ④ Hinterlüftung
- ⑤ Verbindungsschraube
- ⑥ Distanzhalter
- ⑦ Dämmung
- ⑧ Isolator (Thermostopper)
- ⑨ Befestigungsmittel ins Tragwerk
- ⑩ Verankerungsgrund



STARK WIE EIN STIER

Unterer Anschluss Vertikalschnitt WANDRAUTE 20 x 20

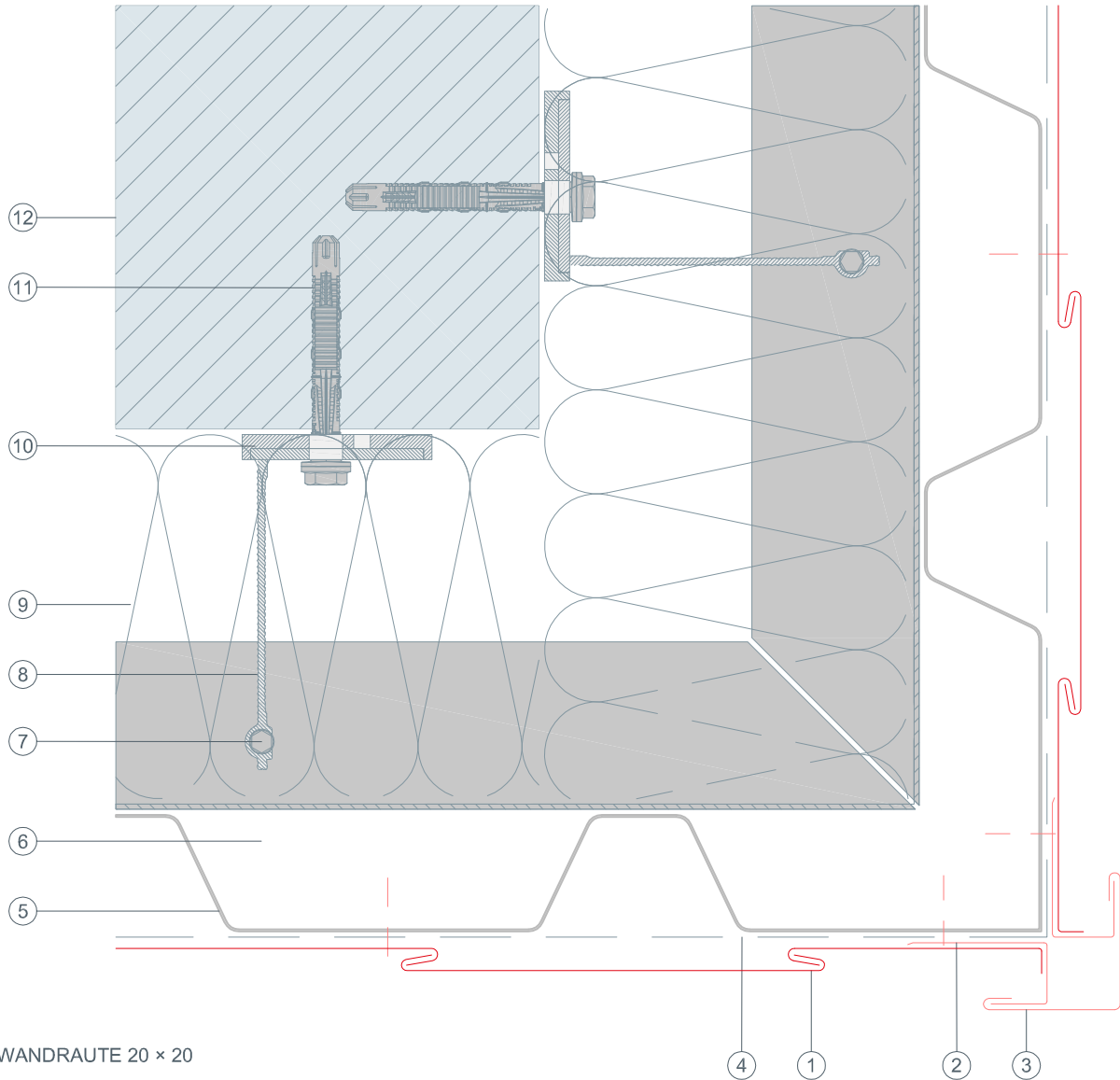


- ① Startplatte für WANDRAUTE 20 × 20
- ② WANDRAUTE 20 × 20
- ③ Saumstreifen
- ④ Lochblech gekantet
- ⑤ Steckleiste
- ⑥ Trennlage
- ⑦ Trapezblech
- ⑧ Hinterlüftung
- ⑨ Verbindungsschraube
- ⑩ Distanzhalter
- ⑪ Dämmung
- ⑫ Isolator (Thermostopper)
- ⑬ Befestigungsmittel ins Tragwerk
- ⑭ Verankerungsgrund



STARK WIE EIN STIER

Außenecke Horizontalschnitt WANDRAUTE 20 x 20



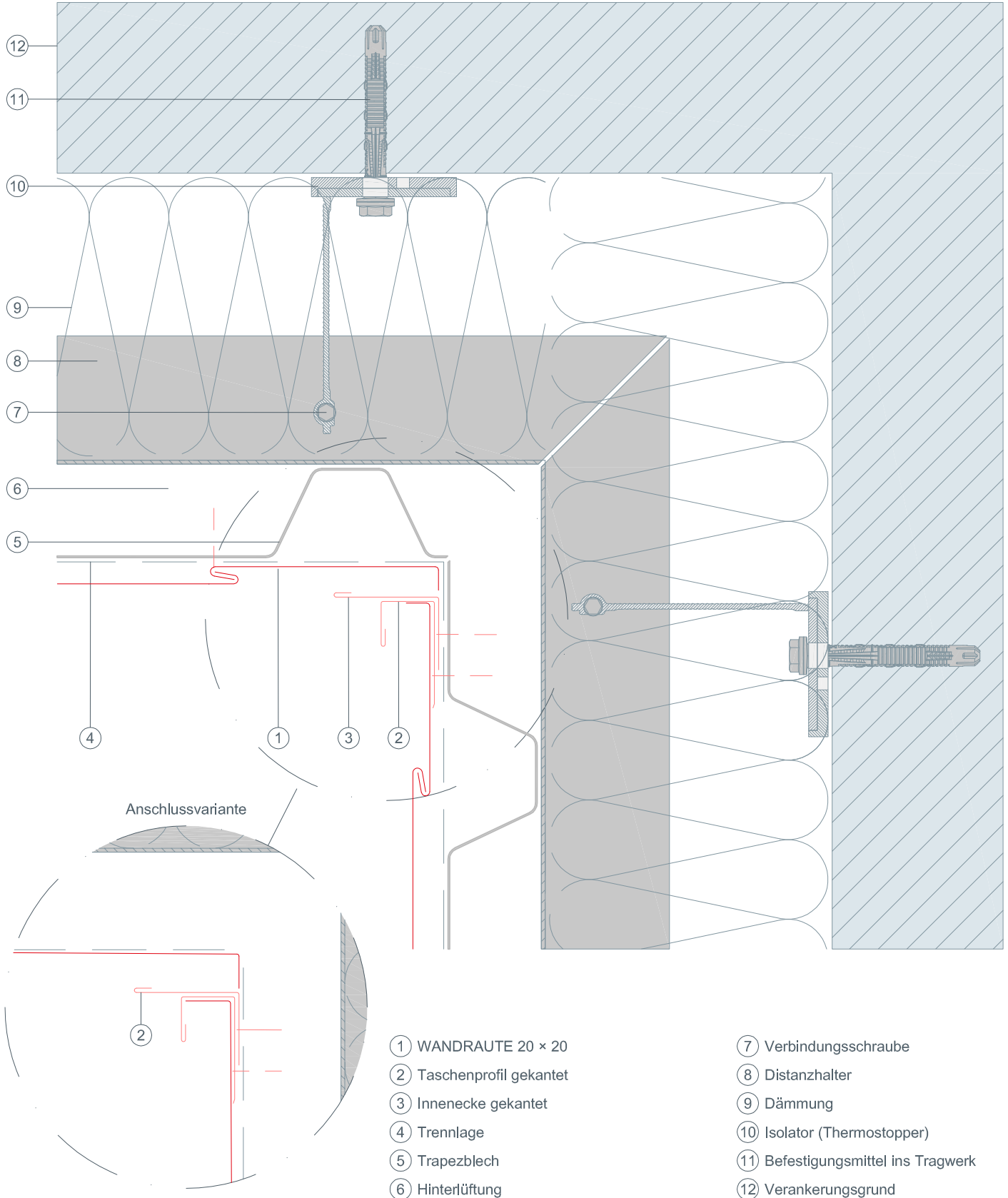
- ① WANDRAUTE 20 x 20
- ② Taschenprofil gekantet
- ③ Eckwinkel außen
- ④ Trennlage
- ⑤ Trapezblech
- ⑥ Hinterlüftung
- ⑦ Verbindungsschraube
- ⑧ Distanzhalter
- ⑨ Dämmung
- ⑩ Isolator (Thermostopper)
- ⑪ Befestigungsmittel ins Tragwerk
- ⑫ Verankerungsgrund

④ ① ② ③



STARK WIE EIN STIER

Innenecke Horizontalschnitt WANDRAUTE 20 x 20



- ① WANDRAUTE 20 x 20
- ② Taschenprofil gekantet
- ③ Innenecke gekantet
- ④ Trennlage
- ⑤ Trapezblech
- ⑥ Hinterlüftung

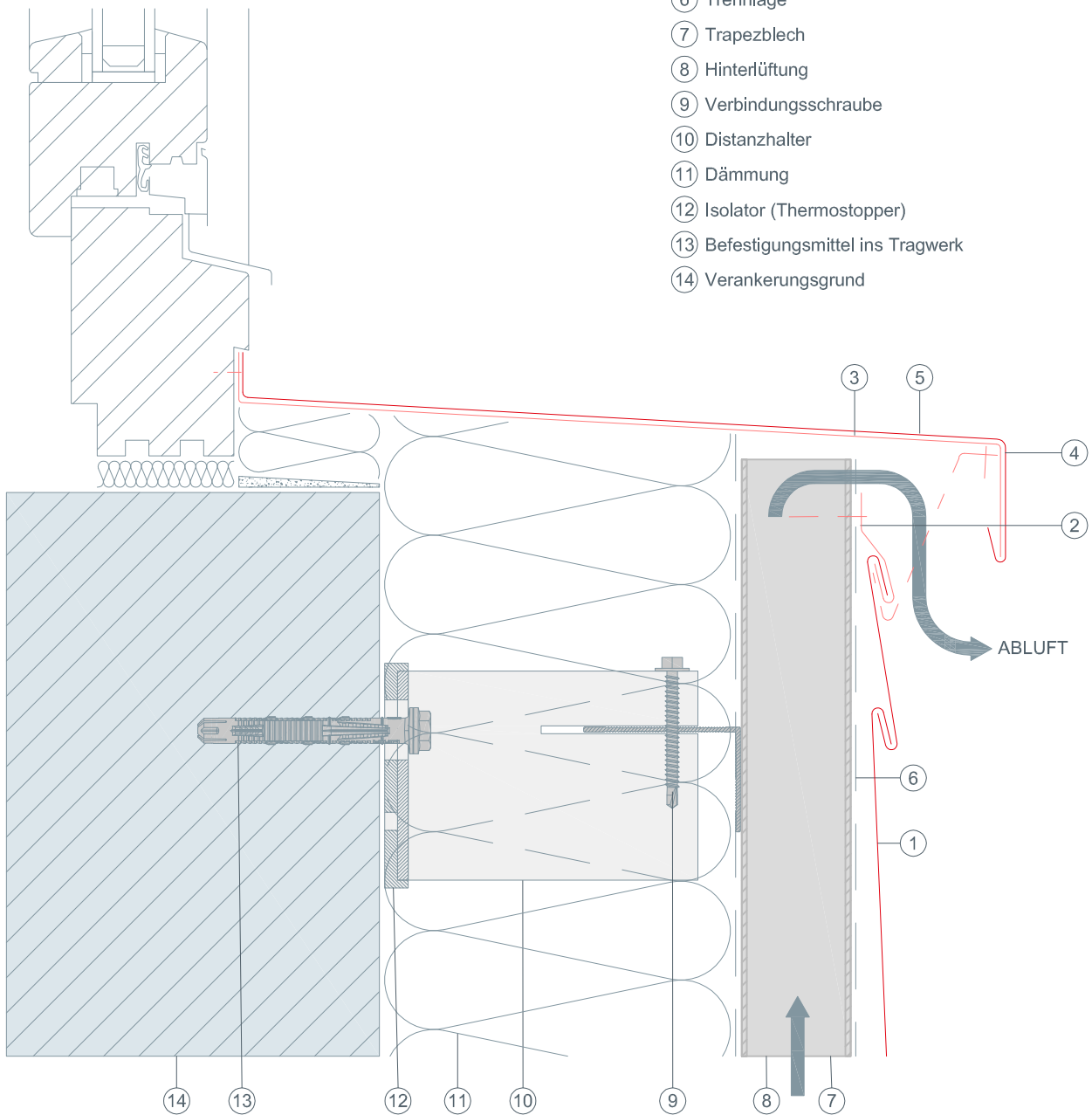
- ⑦ Verbindungsschraube
- ⑧ Distanzhalter
- ⑨ Dämmung
- ⑩ Isolator (Thermostopper)
- ⑪ Befestigungsmittel ins Tragwerk
- ⑫ Verankerungsgrund



STARK WIE EIN STIER

Fensterbank Vertikalschnitt WANDRAUTE 20 x 20

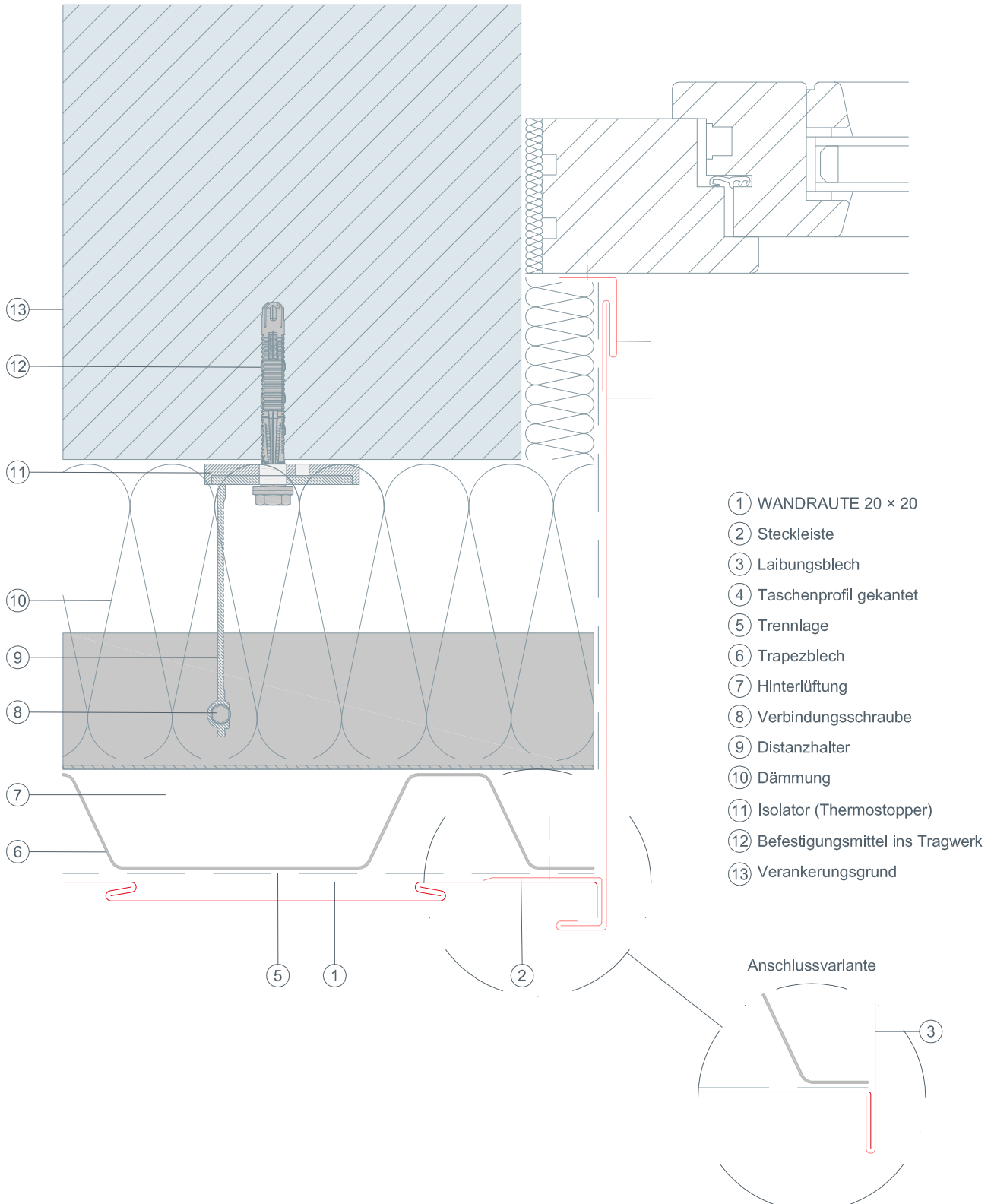
- ① WANDRAUTE 20 x 20
- ② Haften
- ③ Haltewinkel gekantet
- ④ Lochblech gekantet
- ⑤ Fensterbank
- ⑥ Trennlage
- ⑦ Trapezblech
- ⑧ Hinterlüftung
- ⑨ Verbindungsschraube
- ⑩ Distanzhalter
- ⑪ Dämmung
- ⑫ Isolator (Thermostopper)
- ⑬ Befestigungsmittel ins Tragwerk
- ⑭ Verankerungsgrund





STARK WIE EIN STIER

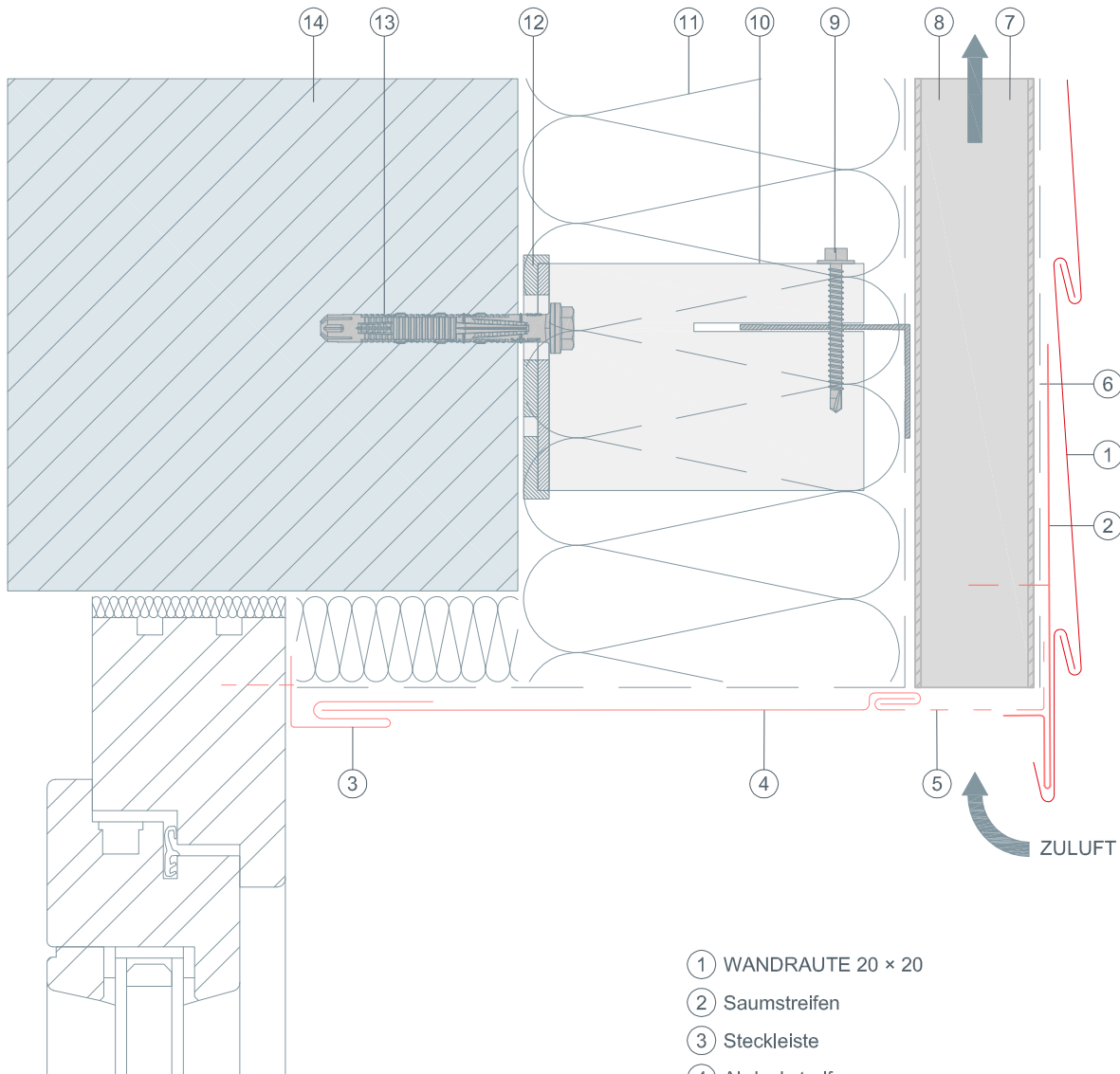
Fensterlaibung Horizontalschnitt WANDRAUTE 20 x 20





STARK WIE EIN STIER

Fenstersturz Vertikalschnitt WANDRAUTE 20 x 20 CAD-DETAILS

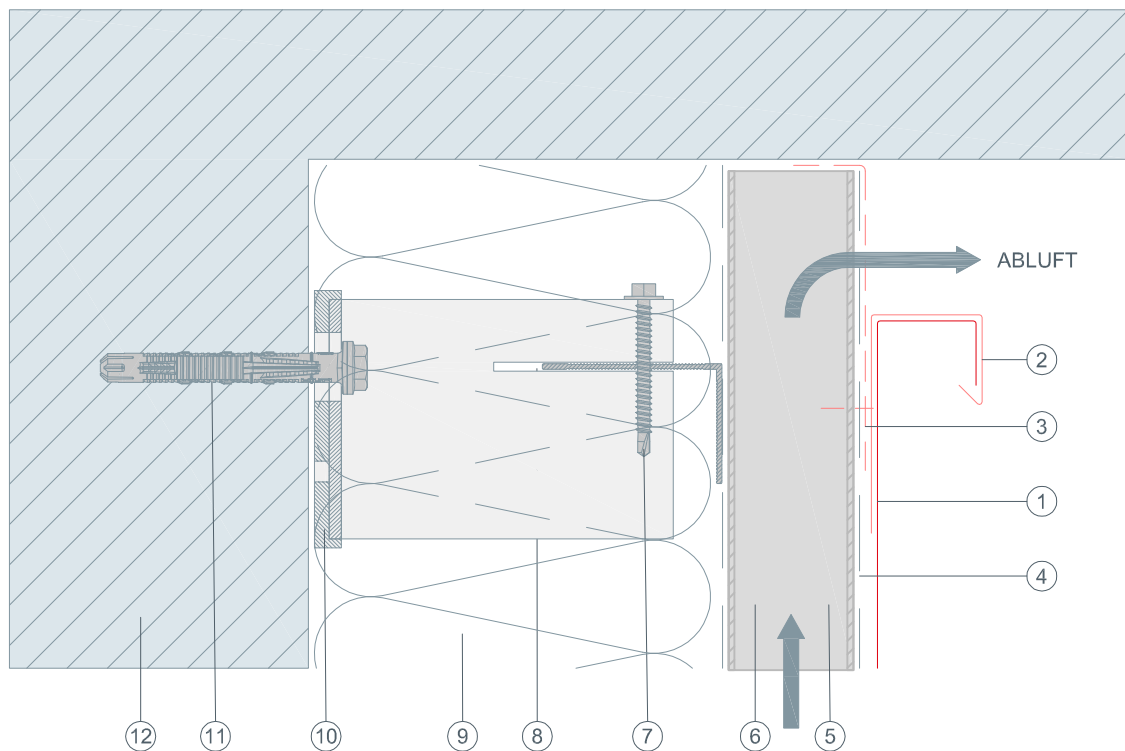


- ① WANDRAUTE 20 × 20
- ② Saumstreifen
- ③ Steckleiste
- ④ Abdeckstreifen
- ⑤ Lochblech gekantet
- ⑥ Trennlage
- ⑦ Trapezblech
- ⑧ Hinterlüftung
- ⑨ Verbindungsschraube
- ⑩ Distanzhalter
- ⑪ Dämmung
- ⑫ Isolator (Thermostopper)
- ⑬ Befestigungsmittel ins Tragwerk
- ⑭ Verankerungsgrund



STARK WIE EIN STIER

Oberer Abschluss Vertikalschnitt WANDRAUTE 20 x 20 CAD-DETAILS



- ① WANDRAUTE 20 × 20
- ② Taschenprofil gekantet
- ③ Lochblech gekantet
- ④ Trennlage
- ⑤ Trapezblech
- ⑥ Hinterlüftung
- ⑦ Verbindungsschraube
- ⑧ Distanzhalter
- ⑨ Dämmung
- ⑩ Isolator (Thermostopper)
- ⑪ Befestigungsmittel ins Tragwerk
- ⑫ Verankerungsgrund



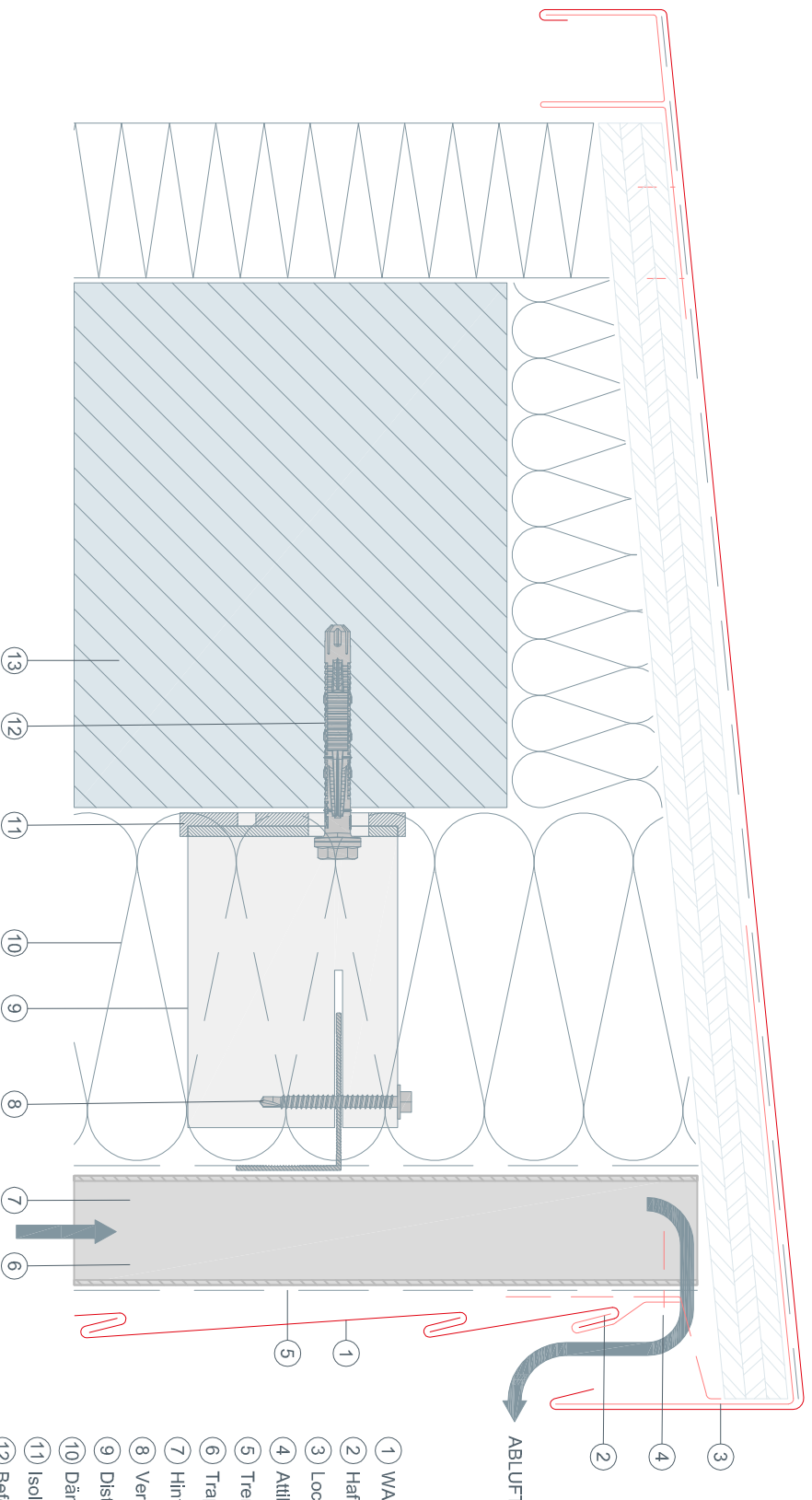
STARK WIE EIN STIER

Attika

Vertikalschnitt

WANDRAUTE 20 x 20

CAD-DETAILS



- ① WANDRAUTE 20 x 20
- ② Haftstreifen
- ③ Lochblech gekantet
- ④ Attikaabdeckung
- ⑤ Trennlage
- ⑥ Trapezblech
- ⑦ Hinterlüftung
- ⑧ Verbindungsschraube
- ⑨ Distanzhalter
- ⑩ Dämmung
- ⑪ Isolator (Thermostopper)
- ⑫ Befestigungsmittel ins Tragwerk
- ⑬ Verankerungsgrund