



PREFA SOLAR

DAS PREFA SOLARDACH

Symbolfoto



MADE IN AUSTRIA

100 % kompatibel mit dem PREFA Komplettsystem, wird die zertifizierte Solardachplatte hochqualitativ in Österreich entwickelt und produziert.



UNABHÄNGIG, WIRTSCHAFTLICH & NACHHALTIG

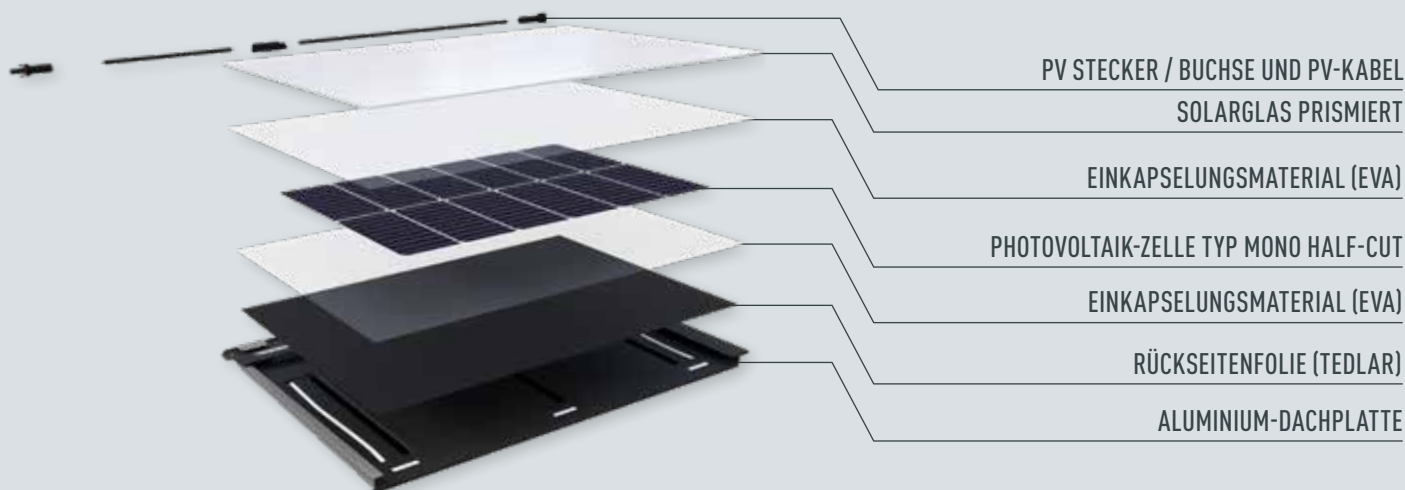
Jede einzelne Solardachplatte ist ein kleines Kraftwerk, die eigenen Strom produziert – direkt verwenden, ins Netz einspeisen oder speichern.

LIEFERUMFANG FÜR DAS PREFA SOLARDACH BASIS

- Solardachplatten mit Befestigung (inkl. Kabel mit Stecker)
- Generatoranschlusskasten
- Verkabelung der Solardachplatten
- Potentialausgleich
- Messprotokoll zur Übergabe an den Elektrofachbetrieb

NICHT IM LEISTUNGSUMFANG ENTHALTEN:

- Zählpunktanfrage
- Wechselrichter inkl. Montage
- diverse notwendige Elektroinstallationsarbeiten durch Elektrobetrieb (wie DC/AC-Installation, Vorbereitung der Leerverrohrung, Abnahme der Anlage)
- Inbetriebnahme inkl. Protokoll durch einen geeigneten Fachbetrieb
- Verlegung der Solardachplatten sowie die Deckung der verbleibenden Dachfläche mit PREFA Produkten



SOLARDACHPLATTE



Das erste Dach, das die Kraft der Sonne vollflächig nutzt.



TECHNISCHE DATEN – SOLARDACHPLATTE GROSS



- Leistung
100 Wp, Platzbedarf pro kWp: 5,88 m²
- Abmessungen
1400 × 420 mm in verlegter Fläche (1,7 Stk/m²)
- Gewicht
7,4 kg (12,6 kg/m²)
- Zelltyp
mono; half-cut
- Dachneigung
ab 17° (31%)
- Einsatzbereich
Schneelasttest nach SPF Prüfgrundlage für Dachneigungen 0°–60° 11 kN/m².
Für Objekte mit höheren Schneelasten oder über 2.000 m Seehöhe, wenden Sie sich an Ihren PREFA Ansprechpartner.
- Material
beschichtetes Aluminium 0,7 mm stark,
Coil – Coating – Beschichtung
- Unterkonstruktion und Trennlage*
Auf Vollschalung (mind. 24 mm); von 17 bis 25° sowie ab einer Schneeregellast von 3,25 kN/m² oder in den Geländekategorien 0, I oder II ist eine Verlegung auf Vollschalung mit Bitumentrennlage erforderlich.
- Basisbefestigung
direkt, mit 5 Schrauben pro Solardachplatte groß

Länderspezifische Normen und Fachregeln beachten.

TECHNISCHE DATEN – SOLARDACHPLATTE KLEIN



- Leistung
43 Wp, Platzbedarf pro kWp: 6,84 m²
- Abmessungen
700 × 420 mm in verlegter Fläche (3,4 Stk/m²)
- Gewicht
3,7 kg (12,6 kg/m²)
- Zelltyp
mono; half-cut
- Dachneigung
ab 17° (31%)
- Einsatzbereich
Schneelasttest nach SPF Prüfgrundlage für Dachneigungen von 0°–60° 13 kN/m².
Für Objekte mit höheren Schneelasten oder über 2.000 m Seehöhe, wenden Sie sich an Ihren PREFA Ansprechpartner.
- Material
beschichtetes Aluminium 0,7 mm stark,
Coil – Coating – Beschichtung
- Unterkonstruktion und Trennlage*
Auf Vollschalung (mind. 24 mm); von 17 bis 25° sowie ab einer Schneeregellast von 3,25 kN/m² oder in den Geländekategorien 0, I oder II ist eine Verlegung auf Vollschalung mit Bitumentrennlage erforderlich.
- Basisbefestigung
direkt, mit 3 Schrauben pro Solardachplatte klein

^{*)} Länderspezifische Normen und Fachregeln beachten.