



STARK WIE EIN STIER

HOCHWASSERSCHUTZ ERHEBUNGSBOGEN

PREFA VORLAGE

PROJEKTDATEN

Name:

Straße:

PLZ/Ort:

Tel.:

Fax:

E-Mail:

ANSTAUHÖHE:

..... m

LICHTE BREITE:



MENGE: Stk.

BODENHÜSENDECKEL:

- Aluminium
- Edelstahl



BESCHICHTUNG:

(BEI MITTELSÄULEN, ECKSÄULEN)

- nein
- ja
- Farbe:
- Dammbalken (≤3m)
- Seitenteile
- Abdeckung
- Lagerabdeckung

ANMERKUNG:

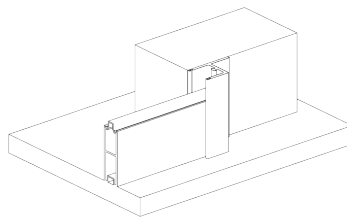
.....

.....

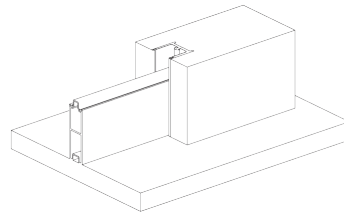
.....

.....

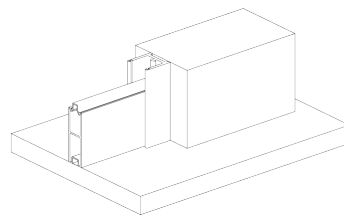
MONTAGE



vor der Laibung



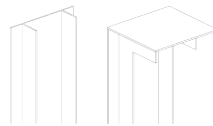
bündig



in der Laibung

ABDECKUNG

- gerade Winkelabdeckung keine



Sicherungsschraube für Abdeckung:

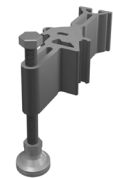
- ja
- nein

ZUBEHÖR

SPANNER

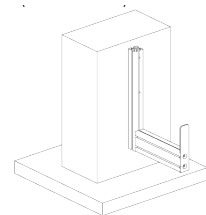
ja, mit Sterngriff

ja, mit Sechskantschraube



DAMMBALKENHALTERUNG (FÜR LAGERUNG)

- ja
- nein



LAGERABDECKUNG

- ja
- nein



DAUERBODENDICHTUNG

(diese ist bei dauerhaftem Aufbau des Hochwasserschutzes erforderlich)

ACHTUNG!

Der Untergrund für das System sollte eben sein, um eine optimale Anpassung der Bodendichtung gewährleisten zu können. Weiters ist bei Pflasterstein auf eine adäquate Fundamentierung und Befestigung zu achten, um eine Unterspülung zu vermeiden. Bevor das PREFA Hochwasser-Dammbalkensystem montiert wird, muss zunächst geklärt werden, ob das Bauwerk in statischer Hinsicht für die Montage geeignet ist.

Alle PREFA Hochwasserschutzprodukte sind bei unseren PREFA Montagepartnern erhältlich.

Anfragen bitte an: hochwasserschutz@prefa.com

WWW.PREFA.COM